



ZÁKLADNÍ ŠKOLA OLOMOUC

příspěvková organizace

MOZARTOVA 48, 779 00 OLOMOUC

tel.: 585 427 142, 775 116 442; fax: 585 422 713

email: kundrum@centrum.cz; www.zs-mozartova.cz



evropský
sociální
fond v ČR



EVROPSKÁ UNIE



MINISTERSTVO ŠKOLSTVÍ,
MLÁDEŽE A TĚLOVÝCHOVY



OP Vzdělávání
pro konkurenceschopnost

INVESTICE DO ROZVOJE VZDĚLÁVÁNÍ

Projekt: ŠKOLA RADOSTI, ŠKOLA KVALITY

Registrační číslo projektu: CZ.1.07/1.4.00/21.3688

EU PENÍZE ŠKOLÁM

Operační program Vzdělávání pro konkurenceschopnost



ZÁKLADNÍ ŠKOLA OLOMOUC

príspevková organizace

MOZARTOVA 48, 779 00 OLOMOUC

tel.: 585 427 142, 775 116 442; fax: 585 422 713

email: kundrum@centrum.cz; www.zs-mozartova.cz

Autor:	<i>Mgr. František Kubíček</i>
Vzdělávací oblast:	<i>Člověk a příroda</i>
Vzdělávací obor:	<i>Fyzika</i>
Vyučovací předmět:	<i>Fyzika</i>
Ročník:	<i>8.</i>
Tematická oblast:	<i>Fyzikální veličiny</i>
Téma hodiny:	<i>Fyzikální veličiny</i>
Označení DUM:	<i>VY_32_INOVACE_18.19.KUF.FY.6</i>
Vytvořeno:	<i>05. 04. 2013</i>

HOĎ KOSTKOU A ODPOVĚZ

SHRNUTÍ FYZIKÁLNÍCH VELIČIN

6. ročník



1.

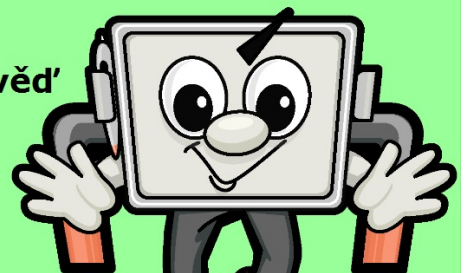


24 m =

dm



správná odpověď'



2.

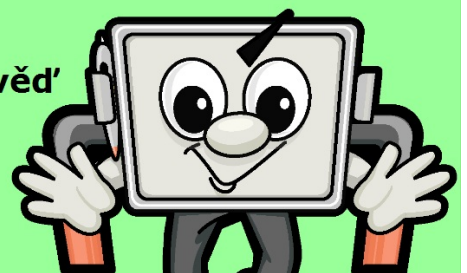


32 dm =

cm



správná odpověď'



3.

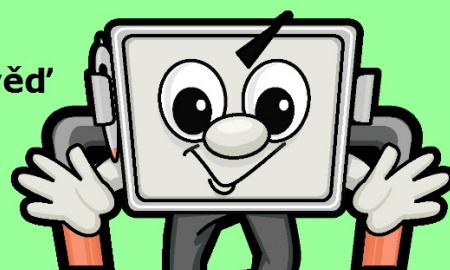


1,8 m =

mm



správná odpověď'



4.

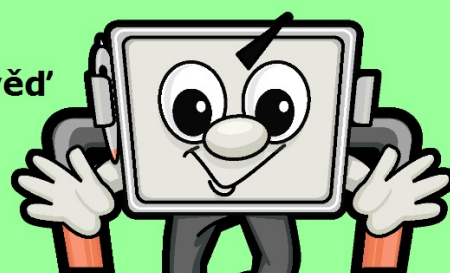


1 200 m =

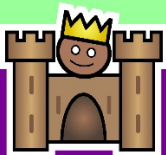
km



správná odpověď'



5.

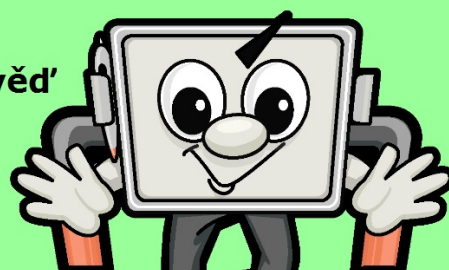


168 mm =

cm



správná odpověď'



6.

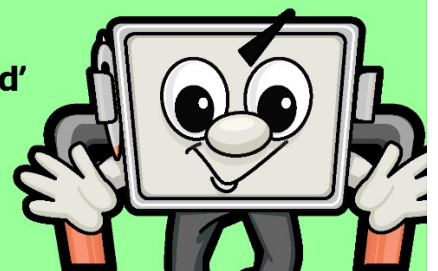


4,5 km =

m



správná odpověď'



7.

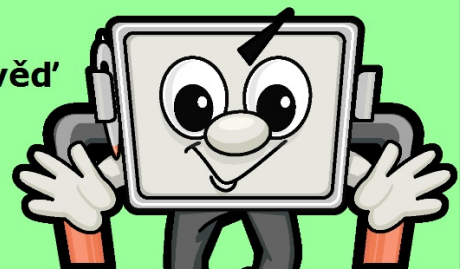


$$3 + =$$

kg



správná odpověď'



8.

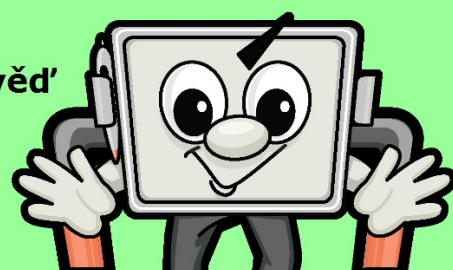


$$4,7 \text{ kg} =$$

g



správná odpověď'



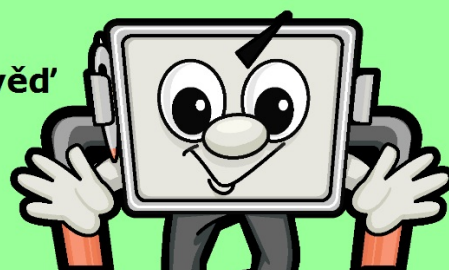
9.



$$30 \text{ dkg} = \quad \quad \quad \text{g}$$



správná odpověď'



10.

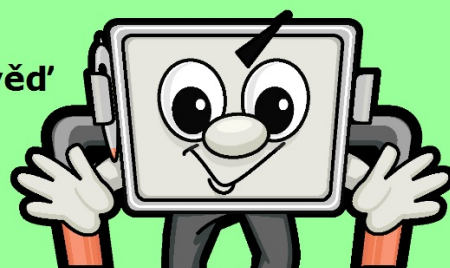


750 g =

kg



správná odpověď'



11.

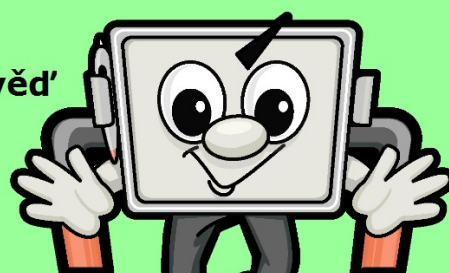


1 200 mg =

g



správná odpověď'



12.

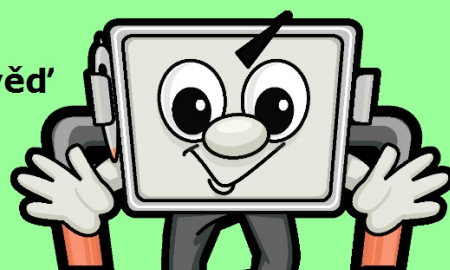


$$1,6 \text{ q} =$$

kg



správná odpověď'



13.

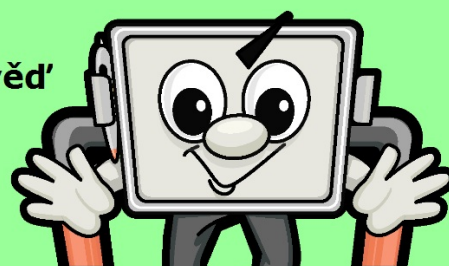


$$1 \text{ m}^3 =$$

$$\text{dm}^3$$



správná odpověď'



14.

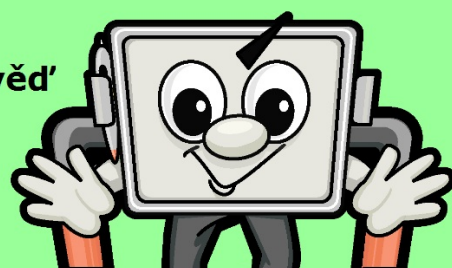


$$2,5 \text{ m}^3 =$$

cm^3



správná odpověď'



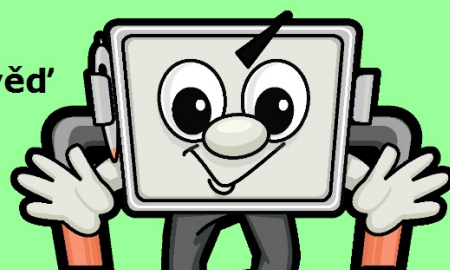
15.



$$200 \text{ mm}^3 = \quad \text{cm}^3$$



správná odpověď'



16.

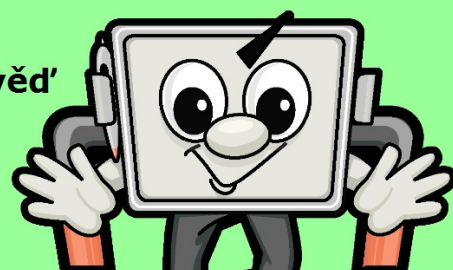


0,5 l =

ml



správná odpověď'



17.

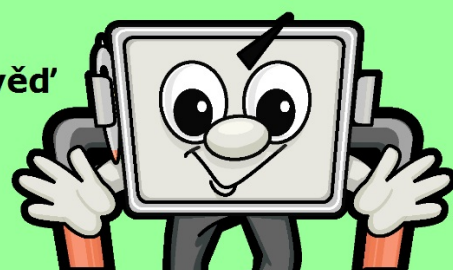


350 | =

hl



správná odpověď'



18.

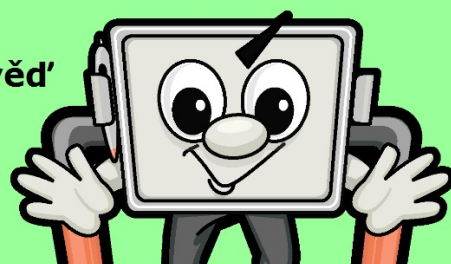


$$8 \text{ dl} =$$

l



správná odpověď'



19.



500

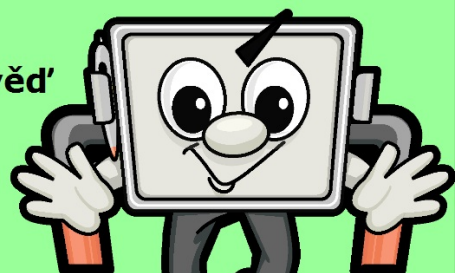
$\frac{\text{kg}}{\text{m}^3}$

=

$\frac{\text{g}}{\text{cm}^3}$



správná odpověď'



20.

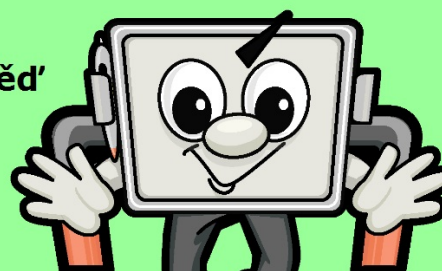


$$13,5 \frac{\text{g}}{\text{cm}^3} =$$

$$\frac{\text{kg}}{\text{m}^3}$$



správná odpověď'



21.

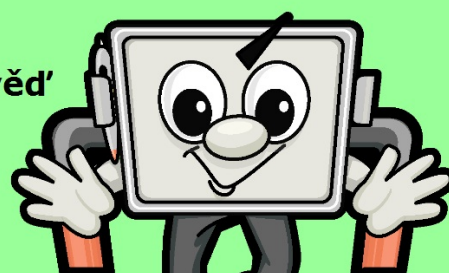


2 h =

s



správná odpověď'



22.

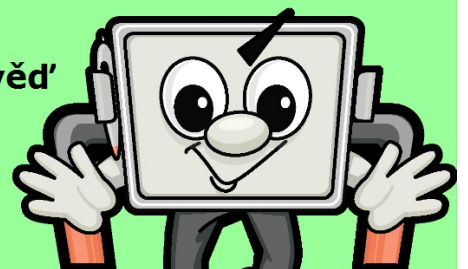


900 s =

min



správná odpověď'



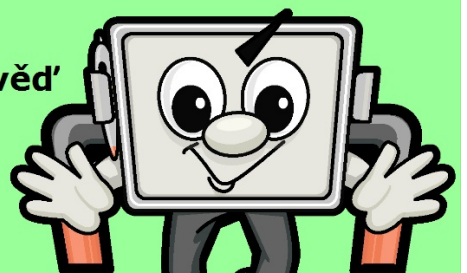
23.



$$3 \text{ h } 12 \text{ min} = \quad \text{h}$$



správná odpověď'



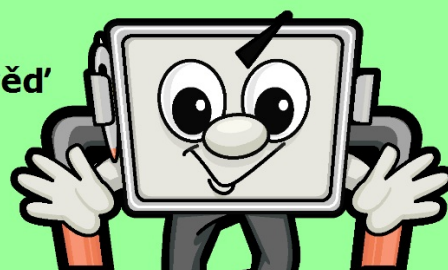
24.



5 min 36 s = min



správná odpověď'





ZÁKLADNÍ ŠKOLA OLOMOUC

příspěvková organizace

MOZARTOVA 48, 779 00 OLOMOUC

tel.: 585 427 142, 775 116 442; fax: 585 422 713

email: kundrum@centrum.cz; www.zs-mozartova.cz

Seznam použité literatury a pramenů:

KOLÁŘOVÁ, R.; BOHUNĚK, J. Fyzika pro 6. ročník základní školy. 1. vyd. Praha : Prometheus, 1998. ISBN 80-7196-121-3. s.81-139.

Použité zdroje:

Obrazový materiál je použit z knihovny prostředků ActivInspire.