



ZÁKLADNÍ ŠKOLA OLOMOUC

příspěvková organizace

MOZARTOVA 48, 779 00 OLOMOUC

tel.: 585 427 142, 775 116 442; fax: 585 422 713

e-mail: kundrum@centrum.cz; www.zs-mozartova.cz



evropský
sociální
fond v ČR



EVROPSKÁ UNIE



MINISTERSTVO ŠKOLSTVÍ,
MLÁDEŽE A TĚLOVÝCHOVY



OP Vzdělávání
pro konkurenceschopnost

INVESTICE DO ROZVOJE VZDĚLÁVÁNÍ

Projekt: ŠKOLA RADOSTI, ŠKOLA KVALITY

Registrační číslo projektu: CZ.1.07/1.4.00/21.3688

EU PENÍZE ŠKOLÁM

Operační program Vzdělávání pro konkurenceschopnost

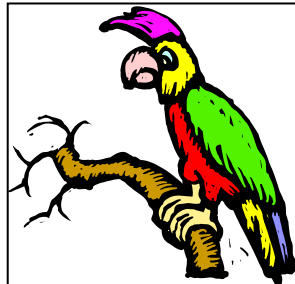
Autor:	Mgr. Kateřina Jechová, Ph.D.
Vzdělávací oblast:	Jazyk a jazyková komunikace
Vzdělávací obor:	Cizí jazyk
Vyučovací předmět:	Německý jazyk
Ročník:	8.
Tematická oblast:	Konverzační témata
Téma hodiny:	Die Tiere, mein Lieblingstier 2
Označení DUM:	VY_32_INOVACE_09.06.JEC.NJ.8
Vytvořeno:	25. 11. 2012

DAS ARBEITSBLATT – DIE TIERE, MEIN LIEBLINGSTIER

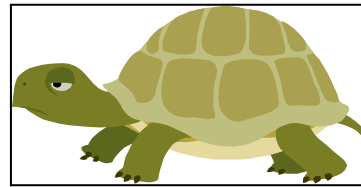
1. Schreib das richtige Wort zu dem passendem Bild. Was ist dein Lieblingstier?



1



2



3



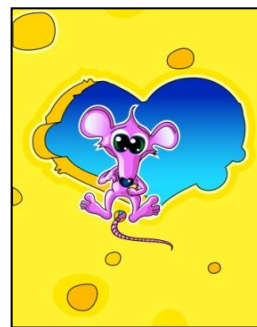
4



5



6



7



8

1

5

2

6

3

7

4

8

2. Welche Tiere haben sie (haben sie nicht) zu Hause?


4. pád – neurčitý člen
a zápor kein


Beispiel:
Paul





Paul hat zu Hause eine Schlange.


1. pád	DER	DIE	DAS
4. pád	einen	eine	ein
4. pád	keinen	keine	kein

Martina  + _____

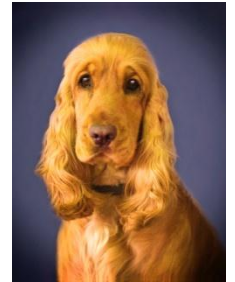
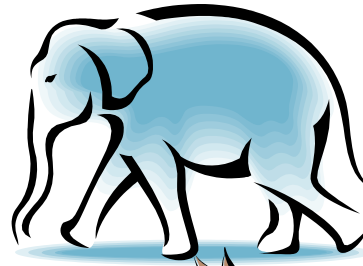
Hans  + _____

Thomas  _____

Barbara  + _____

Uwe  _____

3. Ordne zu. Welches Wort passt zu den Tieren? Bilde den ganzen Satz.



schnell

lang

dick

klug

freundlich

langsam

dumm

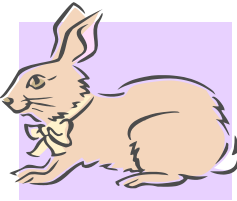
bunt

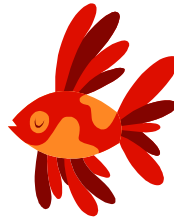
4. Rate. Welches Tier ist das?

a) Ich bin klein und ich kann nicht sprechen. Ich habe gern Wasser und ich schwimme gern.

b) Ich bin grau und ich habe grüne Augen. Am liebsten trinke ich Milch und ich esse gern die Mäuse.

c) Ich bin weiß und nett. Ich habe große Ohren. Ich esse gern Karotte und Salat.

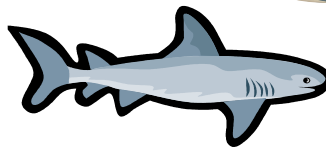
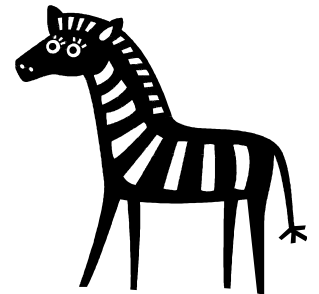
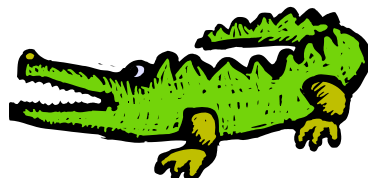








5. Dominik besucht den ZOO. Er fotografiert sehr gern die Tiere. Welche Tiere fotografiert er? Benutze den bestimmten und dann den unbestimmten Artikel.



Dominik fotografiert:



den Tiger, einen Tiger

německé členy	1. pád	DER	DIE	DAS
určitý člen	4. pád	den	die	das
neurčitý člen	4. pád	einen	eine	ein

1 _____

4 _____

2 _____

5 _____

3 _____

6 _____

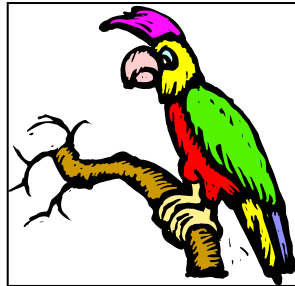
DAS ARBEITSBLATT – DIE TIERE, MEIN LIEBLINGSTIER

DIE LÖSUNG

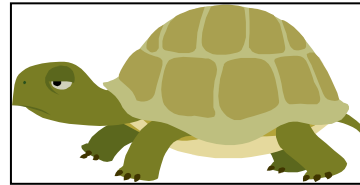
1. Schreib das richtige Wort zu dem passendem Bild. Was ist dein Lieblingstier?



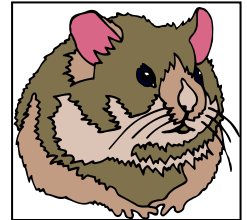
1



2



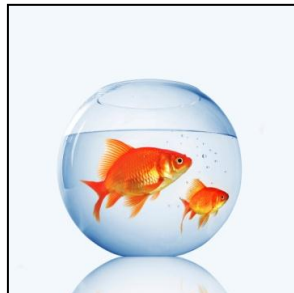
3



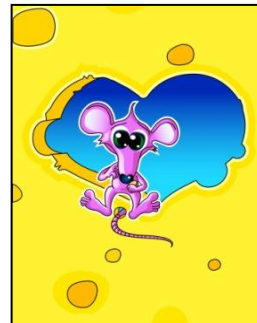
4



5



6



7



8

1 Die Katze

2 Der Papagei

3 Die Schildkröte

4 Der Hamster

5 Das Meerschweinchen

6 Der Fisch

7 Die Maus

8 Der Hund

2. Welche Tiere haben sie (haben sie nicht) zu Hause? 4. pád – neurčitý člen a zápor kein

Beispiel:
Paul 
Paul hat zu Hause eine Schlange.

1. pád	DER	DIE	DAS
4. pád	einen	eine	ein
4. pád	keinen	keine	kein

Martina  + Martina hat zu Hause ein Kaninchen.

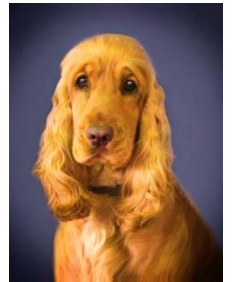
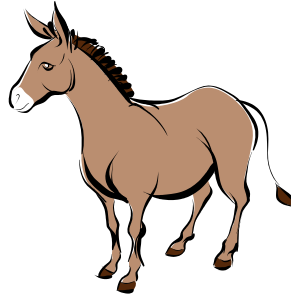
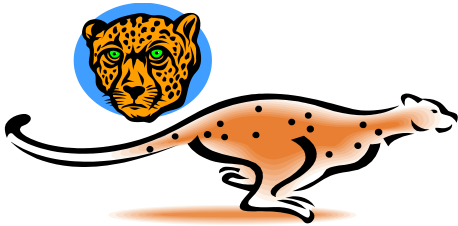
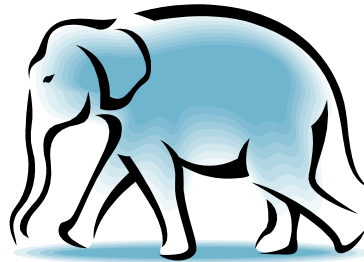
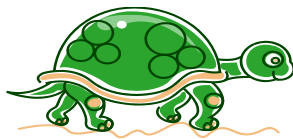
Hans  + Hans hat zu Hause einen Hund.

Thomas  - Thomas hat zu Hause keine Spinne.

Barbara  + Barbara hat zu Hause ein Chamäleon.

Uwe  - Uwe hat zu Hause keinen Wellensittich.

3. Ordne zu. Welches Wort passt zu den Tieren? Bilde den ganzen Satz.



schnell

lang

dick

klug

freundlich

langsam

dumm

bunt

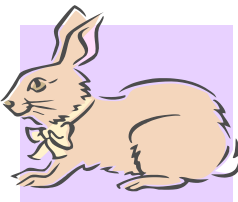
Der Papagei ist bunt. Die Schildkröte ist langsam. Der Elefant ist dick. Die Schlange ist lang.
Der Gepard ist schnell. Die Eule ist klug. Der Esel ist dumm. Der Hund ist freundlich.

4. Rate. Welches Tier ist das?

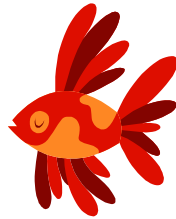
a) Ich bin klein und ich kann nicht sprechen. Ich habe gern Wasser und ich schwimme gern.

b) Ich bin grau und ich habe grüne Augen. Am liebsten trinke ich Milch und ich esse gern die Mäuse.

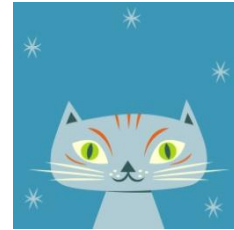
c) Ich bin weiß und nett. Ich habe große Ohren. Ich esse gern Karotte und Salat.



c



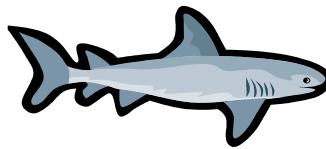
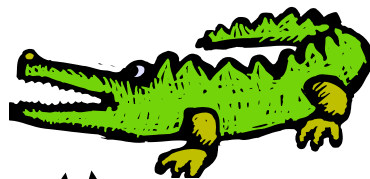
a



b



5. Dominik besucht den ZOO. Er fotografiert sehr gern die Tiere. Welche Tiere fotografiert er? Benutze den bestimmten und dann den unbestimmten Artikel.



Dominik fotografiert:



den Tiger, einen Tiger

německé členy	1. pád	DER	DIE	DAS
určitý člen	4. pád	den	die	das
neurčitý člen	4. pád	einen	eine	ein

1

die Giraffe, eine Giraffe

4

das Zebra, ein Zebra

2

das Krokodil, ein Krokodil

5

das Pferd, ein Pferd

3

die Schlange, eine Schlange

6

den Haifisch, einen Haifisch



ZÁKLADNÍ ŠKOLA OLMOUC

příspěvková organizace

MOZARTOVA 48, 779 00 OLMOUC

tel.: 585 427 142, 775 116 442; fax: 585 422 713

e-mail: kundrum@centrum.cz; www.zs-mozartova.cz

Seznam použité literatury a pramenů:

FIŠAROVÁ, O., ZBRANKOVÁ, M. Deutsch mit Max 1. Němčina - učebnice pro základní školy a víceletá gymnázia. Plzeň : Nakladatelství Fraus, 2006. ISBN 80-7238-531-3. s. 63-64.

Použité zdroje:

Obrazový materiál je použit z galerie obrázků a klipartů Microsoft Office.