



ZÁKLADNÍ ŠKOLA OLOMOUC

příspěvková organizace

MOZARTOVA 48, 779 00 OLOMOUC

tel.: 585 427 142, 775 116 442; fax: 585 422 713

e-mail: kundrum@centrum.cz; www.zs-mozartova.cz



evropský
sociální
fond v ČR



EVROPSKÁ UNIE



MINISTERSTVO ŠKOLSTVÍ,
MLÁDEŽE A TĚLOVÝCHOVY



OP Vzdělávání
pro konkurenceschopnost

INVESTICE DO ROZVOJE VZDĚLÁVÁNÍ

Projekt: ŠKOLA RADOSTI, ŠKOLA KVALITY

Registrační číslo projektu: CZ.1.07/1.4.00/21.3688

EU PENÍZE ŠKOLÁM

Operační program Vzdělávání pro konkurenceschopnost

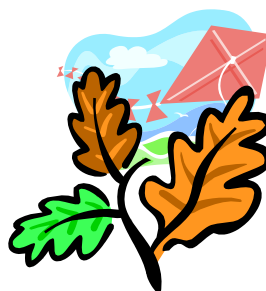
Autor:	Mgr. Kateřina Jechová, Ph.D.
Vzdělávací oblast:	Jazyk a jazyková komunikace
Vzdělávací obor:	Cizí jazyk
Vyučovací předmět:	Německý jazyk
Ročník:	8.
Tematická oblast:	Konverzační témata
Téma hodiny:	Wo und wann? 2
Označení DUM:	VY_32_INOVACE_09.08.JEC.NJ.8
Vytvořeno:	13. 12. 2012

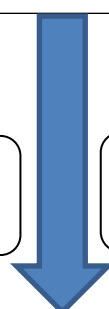
DAS ARBEITSBLATT – WO UND WANN?

1. Die Monate - wie ist das richtig? Schreib die richtige Reihenfolge.

der Juni	der November	der August
der April	der Dezember	der März
der Oktober	der Januar	der Mai
der Februar	der September	der Juli

2. Welche Jahreszeit ist das? Welche Monate gehören zu den Jahreszeiten?

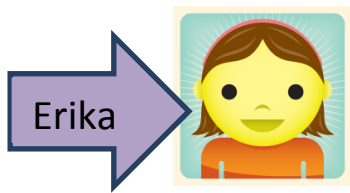




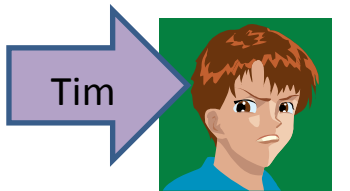
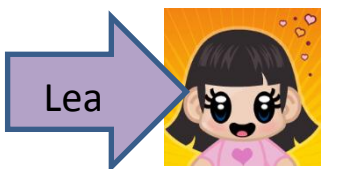
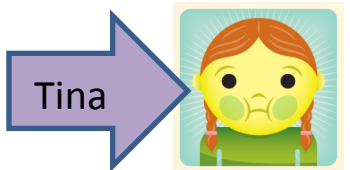
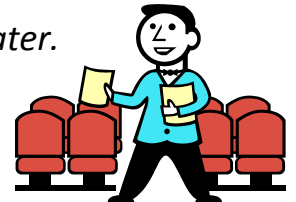
Welche Jahreszeit hast du
am liebsten und warum?

Was machst du gern
im Sommer und im Winter?

3. Wo sind sie? Bilde die Sätze. Mach nach dem Muster.



Beispiel: Erika ist am Mittwoch um 19 Uhr im Theater.





4. Wie spät ist es? Verbinde.

Es ist halb zwei.

Es ist Viertel vor acht Uhr.

Es ist Viertel nach fünf Uhr.

Es ist Viertel vor sechs Uhr.

Es ist vier Minuten nach elf Uhr.

Es ist zehn Minuten vor halb neun.

Es ist dreizehn Minuten nach zehn Uhr.

Es ist drei Minuten vor acht Uhr.

5. Wann kommst du? Schreib.

14.15

Beispiel: Ich komme um Viertel nach vierzehn (zwei) Uhr.

6. Schreib die Einladung zu deinem Geburtstag. (Für wen, wo, wann? usw.)



DAS ARBEITSBLATT – WO UND WANN?

DIE LÖSUNG

1. Die Monate - wie ist das richtig? Schreib die richtige Reihenfolge.

der Juni	der November	der August
6.	11.	8.
der April	der Dezember	der März
4.	12.	3.
der Oktober	der Januar	der Mai
10.	1.	5.
der Februar	der September	der Juli
2.	9.	7.

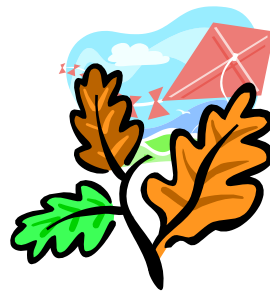
2. Welche Jahreszeit ist das? Welche Monate gehören zu den Jahreszeiten?



Der Frühling



Der Winter



Der Herbst



Der Sommer

der März, der April, der Mai

der Dezember, der Januar,
der Februar

der Juni, der Juli, der August

der September, der Oktober, der November

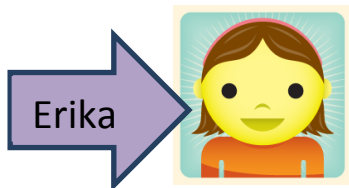
Welche Jahreszeit hast du
am liebsten und warum?

Was machst du gern
im Sommer und im Winter?

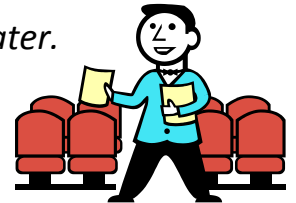
Mögliche Lösung

Am liebsten habe ich Sommer. Ich schwimme gern und ich fahre oft Rad. Im Winter fahre ich Ski und ich mag auch Schlittschuhlaufen.

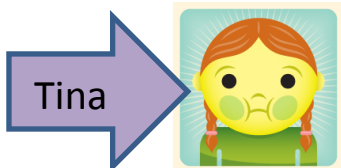
3. Wo sind sie? Bilde die Sätze. Mach nach dem Muster.



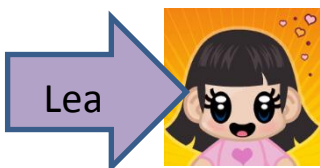
Beispiel: Erika ist am Mittwoch um 19 Uhr im Theater.



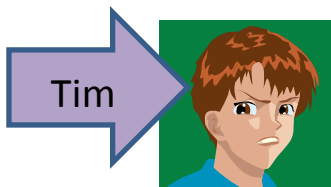
Paul ist am Samstag um 18 Uhr im Kino.



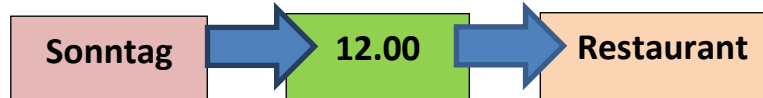
Tina ist am Montag um 8 Uhr in der Schule.



Lea ist am Freitag um 16 Uhr im Geschäft.



Tim ist am Dienstag um 14 Uhr im Park.



Jörg ist am Sonntag um 12 Uhr im Restaurant.





4. Wie spät ist es? Verbinde.

Es ist halb zwei.

Es ist Viertel vor acht Uhr.

Es ist Viertel nach fünf Uhr.

Es ist Viertel vor sechs Uhr.

Es ist vier Minuten nach elf Uhr.

Es ist zehn Minuten vor halb neun.

Es ist dreizehn Minuten nach zehn Uhr.

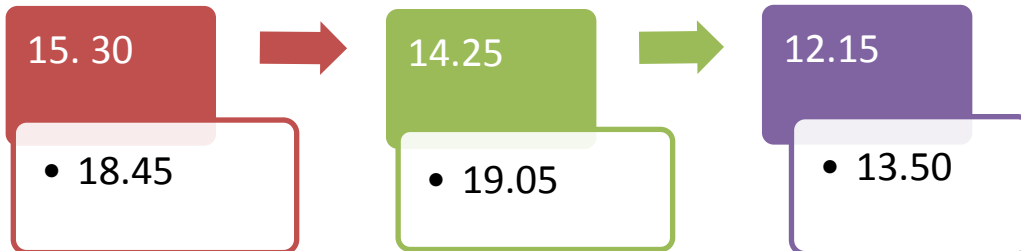
Es ist drei Minuten vor acht Uhr.



5. Wann kommst du? Schreib.

14.15

Beispiel: Ich komme um Viertel nach vierzehn (zwei) Uhr.



Ich komme um halb vier. Ich komme um fünf Minuten vor halb drei. Ich komme um Viertel nach zwölf Uhr. Ich komme um Viertel vor neunzehn (sieben) Uhr. Ich komme um fünf Minuten nach neunzehn (sieben) Uhr. Ich komme um zehn Minuten vor vierzehn (zwei) Uhr.

6. Schreib die Einladung zu deinem Geburtstag. (Für wen, wo, wann? usw.)



Mögliche Lösung

Hallo 😊,

am Freitag habe ich Geburtstag. Ich mache eine Party.

Also, komm zu mir am Freitag um 18. Uhr. Ich freue mich auf dich.



Peter



ZÁKLADNÍ ŠKOLA OLMOUC

příspěvková organizace

MOZARTOVA 48, 779 00 OLMOUC

tel.: 585 427 142, 775 116 442; fax: 585 422 713

e-mail: kundrum@centrum.cz; www.zs-mozartova.cz

Seznam použité literatury a pramenů:

FIŠAROVÁ, O., ZBRANKOVÁ, M. Deutsch mit Max 1. Němčina - učebnice pro základní školy a víceletá gymnázia. Plzeň : Nakladatelství Fraus, 2006. ISBN 80-7238-531-3. s. 67-74.

Použité zdroje:

Obrazový materiál je použit z galerie obrázků a klipartů Microsoft Office.