



ZÁKLADNÍ ŠKOLA OLOMOUC

příspěvková organizace

MOZARTOVA 48, 779 00 OLOMOUC

tel.: 585 427 142, 775 116 442; fax: 585 422 713

e-mail: kundrum@centrum.cz; www.zs-mozartova.cz



evropský
sociální
fond v ČR



EVROPSKÁ UNIE



MINISTERSTVO ŠKOLSTVÍ,
MLÁDEŽE A TĚLOVÝCHOVY



OP Vzdělávání
pro konkurenceschopnost

INVESTICE DO ROZVOJE VZDĚLÁVÁNÍ

Projekt: ŠKOLA RADOSTI, ŠKOLA KVALITY

Registrační číslo projektu: CZ.1.07/1.4.00/21.3688

EU PENÍZE ŠKOLÁM

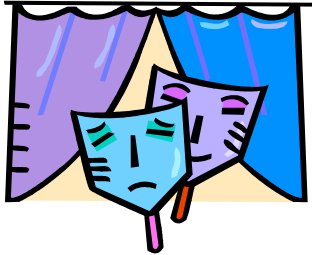
Operační program Vzdělávání pro konkurenceschopnost

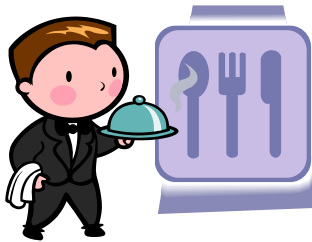
Autor:	Mgr. Kateřina Jechová, Ph.D.
Vzdělávací oblast:	Jazyk a jazyková komunikace
Vzdělávací obor:	Cizí jazyk
Vyučovací předmět:	Německý jazyk
Ročník:	8.
Tematická oblast:	Konverzační témata
Téma hodiny:	Wie komme ich? 2
Označení DUM:	VY_32_INOVACE_09.18.JEC.NJ.8
Vytvořeno:	05. 05. 2013

DAS ARBEITSBLATT – WIE KOMME ICH?



1. Was ist das? Schreib die Vokabeln mit dem Artikel.





Wohin gehen die Leute? Schreib die Sätze!



4. pád (Akkusativ)

DER	DIE	DAS	DIE (PL.)
DEN	DIE	DAS	DIE

1. *Beispiel:* Die Leute gehen in die Schule.

2. _____

3. _____

4. _____

5. _____

6. _____

7. _____

8. _____



Sprich mit deinem Partner!

Wohin gehst du gern? Mit wem gehst du?

2. Ergänze die Kreuzworträtsel!

1.

--	--	--	--	--

 CH =

C	H
---	---

2.

--	--	--	--	--	--	--	--	--	--

3.

--	--	--	--	--	--	--

4.

--	--	--	--	--	--

5.

--	--	--	--	--	--	--	--	--

A)Übersetze!

- | |
|------------------|
| 1. garáž |
| 2. dětský pokoj |
| 3. panelový dům |
| 4. zahrada |
| 5. obývací pokoj |

B)Übersetze!

- | |
|-----------|
| 1. kocour |
| 2. pták |
| 3. myš |
| 4. motýl |
| 5. pavouk |
| 6. králík |

1.

--	--	--	--	--

2.

--	--	--	--

3.

--	--	--	--

4.

--	--	--	--	--	--	--	--	--	--	--	--	--	--

5.

--	--	--	--	--	--	--	--	--	--	--

6.

--	--	--	--	--	--	--	--

1.

--	--	--	--

2.

--	--	--	--

3.

--	--	--	--

4.

--	--	--	--	--	--	--

5.

--	--	--	--	--

6.

--	--	--	--	--	--	--	--

C)Übersetze!

- | |
|------------|
| 1. synovec |
| 2. teta |
| 3. pes |
| 4. dcera |
| 5. máma |
| 6. neteř |

die Lösung C):

--

ich _____

wir _____

du _____

ihr _____

er, sie, es _____

sie _____

3. Ergänze die richtige Form der Verben *gehen, fahren* und *kommen*.

a) Meine Eltern gern mit dem Auto. b) Wann du? Ich komme um 3 Uhr. c) Dominik nach Hause. d) du oft zu Fuß? e) Ihr nach Italien und nach Spanien. f) Peter ins Kino. g) Ich zum Training. mit! h) du im Sommer Rad? i) Meine Tante morgen um 7 Uhr .

4. Wie ist das richtig? Ordne richtig den Dialog. Schreibe Nummer in Rahmen.

- Was machst du?
- Hallo, Marika.
- Ich gehe heute um 18 Uhr ins Kino. Komm auch mit!
- Hallo, Eva.
- Ich kann leider nicht. Ich habe keine Zeit. Ich muss lernen. Morgen schreiben wir einen Test.
- Ich sehe momentan fern. Warum?
- Und wann?
- Und was machst du am Freitag?
- Um 17 Uhr.
- Bis Freitag.
- Super, gerne.
- Tschüs.
- Ich gehe in die Schwimmhalle. Komm mit mir!

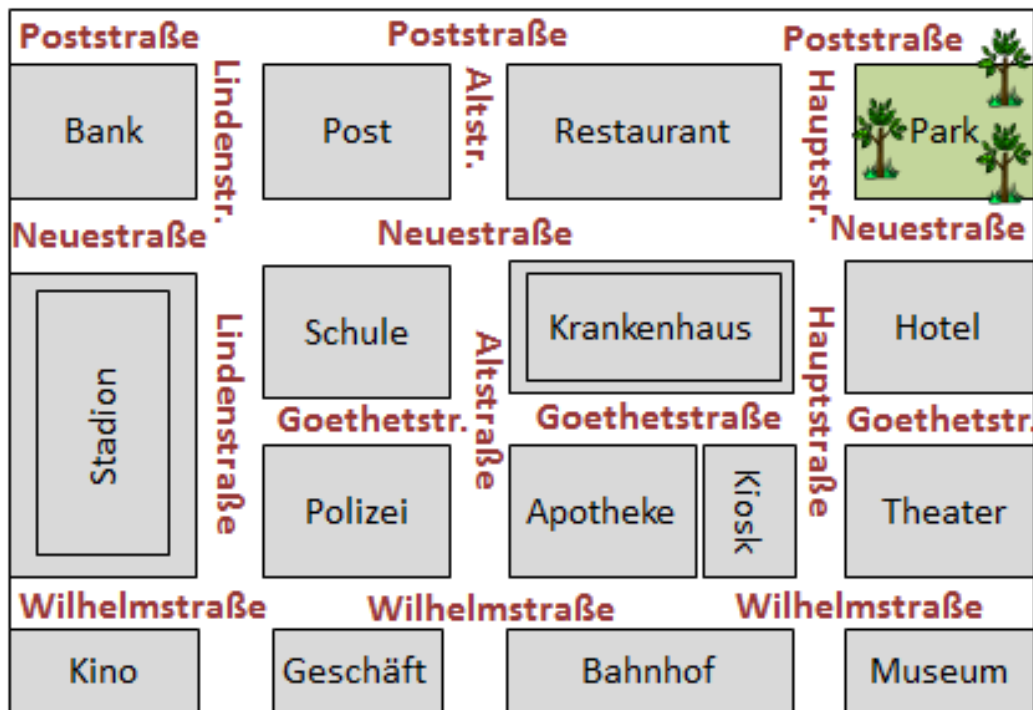
5. Womit fährt Martin? Schreibe den ganzen Satz!



Beispiel: Martin fährt mit dem Fahrrad.

- a) autobusem _____
- b) vlakem _____
- c) autem _____
- d) metrem _____

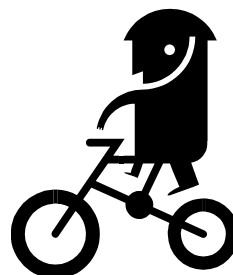
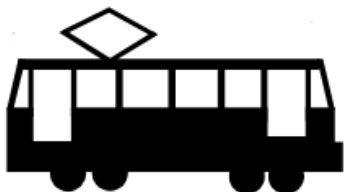
6. Die Orientierung. Wie komme ich? Beschreibe den Weg!



a) Wie komme ich von der Bank bis zu dem Museum?

b) Wie komme ich von dem Bahnhof bis zu dem Restaurant?

7. Was ist das? Schreib die Vokabeln.



DAS ARBEITSBLATT – WIE KOMME ICH?

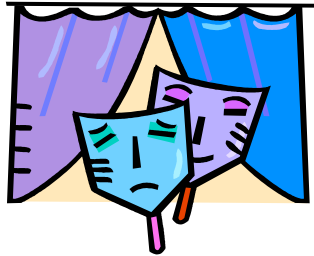


DIE LÖSUNG

1. Was ist das? Schreib die Vokabeln mit dem Artikel.



die Schule



das Theater



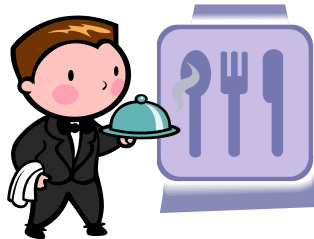
der Bahnhof



das Kino



das Fitzentrum



das Restaurant



der Supermarkt



die Stadt

Wohin gehen die Leute? Schreib die Sätze!



4. pád (Akkusativ)

DER	DIE	DAS	DIE (PL.)
DEN	DIE	DAS	DIE

1. Beispiel: Die Leute gehen in die Schule.
2. Die Leute gehen ins Theater.
3. Die Leute gehen in den Bahnhof.
4. Die Leute gehen ins Kino.
5. Die Leute gehen ins Fitzentrum.
6. Die Leute gehen ins Restaurant.
7. Die Leute gehen in den Supermarkt.
8. Die Leute gehen in die Stadt.



Sprich mit deinem Partner!

Wohin gehst du gern? Mit wem gehst du?

2. Ergänze die Kreuzworträtsel.

1. G A R A G E CH = C H

2. K I N D E R Z I M M E R

3. H O C H H A U S

4. G A R T E N

5. W O H N Z I M M E R

A)Übersetze!

1. garáž
2. dětský pokoj
3. panelový dům
4. zahrada
5. obývací pokoj

B)Übersetze!

1. kocour
2. pták
3. myš
4. motýl
5. pavouk
6. králík

1. K A T E R

2. V O G E L

3. M A U S

4. S C H M E T T E R L I N G

5. S P I N N E

6. K A N I N C H E N

1. N E F F E

2. T A N T E

3. H U N D

4. T O C H T E R

5. M U T T E R

6. N I C H T E

C)Übersetze!

1. synovec
2. teta
3. pes
4. dcera
5. máma
6. neteř

die Lösung C): fahren = jet, jezdit

- | | |
|--------------------------|-------------------|
| ich fahre | wir fahren |
| du fährst | ihr fahrt |
| er, sie, es fährt | sie fahren |

3. Ergänze die richtige Form der Verben *gehen, fahren* und *kommen*.

a) Meine Eltern **fahren** gern mit dem Auto. b) Wann **kommst** du? Ich komme um 3 Uhr. c) Dominik **geht** nach Hause. d) **Gehst** du oft zu Fuß? e) Ihr **fahrt** nach Italien und nach Spanien. f) Peter **geht** ins Kino. g) Ich **gehe** zum Training. **Komm** mit! h) **Fährst** du im Sommer Rad? i) Meine Tante **kommt** morgen um 7 Uhr .

4. Wie ist das richtig? Ordne richtig den Dialog. Schreib Nummer in Rahmen.

- 3** Was machst du?
- 1** Hallo, Marika.
- 5** Ich gehe heute um 18 Uhr ins Kino. Komm auch mit!
- 2** Hallo, Eva.
- 6** Ich kann leider nicht. Ich habe keine Zeit. Ich muss lernen. Morgen schreiben wir einen Test.
- 4** Ich sehe momentan fern. Warum?
- 9** Und wann?
- 7** Und was machst du am Freitag?
- 10** Um 17 Uhr.
- 12** Bis Freitag.
- 11** Super, gerne.
- 13** Tschüs.
- 8** Ich gehe in die Schwimmhalle. Komm mit mir!

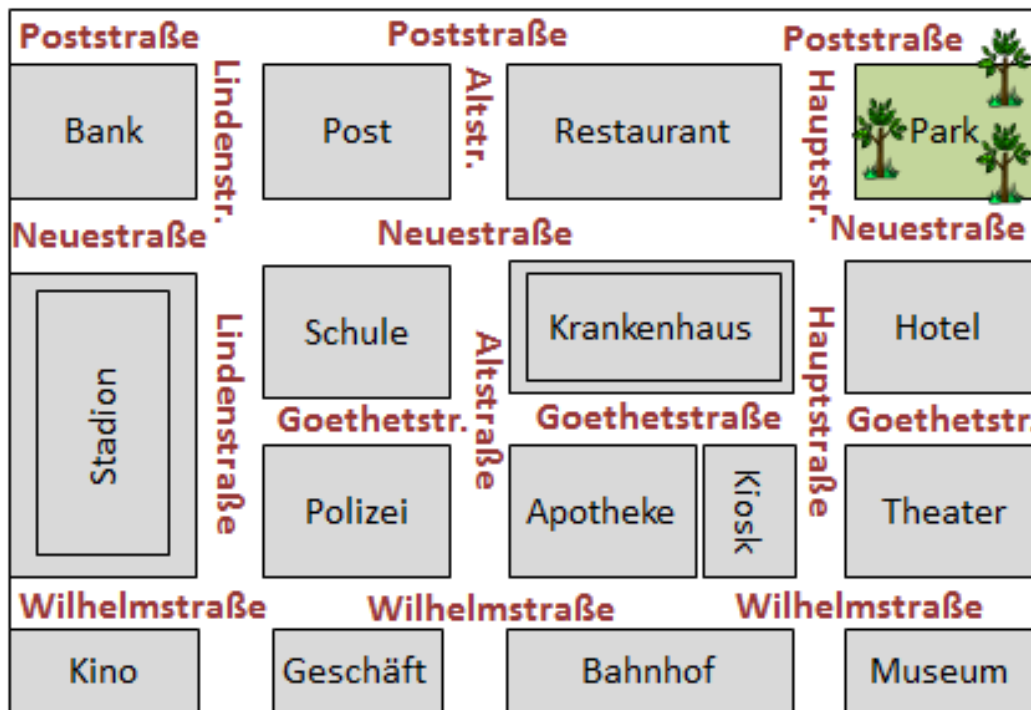
5. Womit fährt Martin? Schreib den ganzen Satz!



Beispiel: Martin fährt mit dem Fahrrad.

- a) autobusem *Martin fährt mit dem Bus.*
- b) vlakem *Martin fährt mit dem Zug.*
- c) autem *Martin fährt mit dem Auto.*
- d) metrem *Martin fährt mit der Metro.*

6. Die Orientierung. Wie komme ich? Beschreibe den Weg!



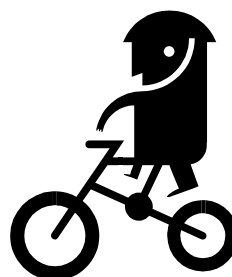
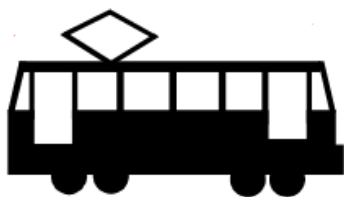
a) Wie komme ich von der Bank bis zu dem Museum?

Gehen Sie die Neustraße immer geradeaus bis zur Hauptstraße und dann biegen Sie nach rechts ab! Dann gehen Sie wieder immer geradeaus und das letzte Gebäude an der linken Seite ist das Museum.

b) Wie komme ich von dem Bahnhof bis zu dem Restaurant?

Von dem Bahnhof gehen Sie nach links und biegen Sie nach rechts in die Altstraße ab! Dann gehen Sie geradeaus bis zu Ende der Altstraße! Das letzte Gebäude an der rechten Seite ist das Restaurant.

7. Was ist das? Schreib die Vokabeln.



die Straßenbahn

das Schiff

das Fahrrad

das Auto



ZÁKLADNÍ ŠKOLA OLMOUC

příspěvková organizace

MOZARTOVA 48, 779 00 OLMOUC

tel.: 585 427 142, 775 116 442; fax: 585 422 713

e-mail: kundrum@centrum.cz; www.zs-mozartova.cz

Seznam použité literatury a pramenů:

FIŠAROVÁ, O., ZBRANKOVÁ, M. Deutsch mit Max 2. Němčina - učebnice pro základní školy a víceletá gymnázia. Plzeň : Nakladatelství Fraus, 2007. ISBN 978-80-7238-594-2. s. 19-26.

Použité zdroje:

Obrazový materiál je použit z galerie obrázků a klipartů Microsoft Office.