



ZÁKLADNÍ ŠKOLA OLOMOUC

příspěvková organizace

MOZARTOVA 48, 779 00 OLOMOUC

tel.: 585 427 142, 775 116 442; fax: 585 422 713

email: kundrum@centrum.cz; www.zs-mozartova.cz



INVESTICE DO ROZVOJE VZDĚLÁVÁNÍ

Projekt: ŠKOLA RADOSTI, ŠKOLA KVALITY

Registrační číslo projektu: CZ.1.07/1.4.00/21.3688

EU PENÍZE ŠKOLÁM

Operační program Vzdělávání pro konkurenceschopnost



ZÁKLADNÍ ŠKOLA OLOMOUC

příspěvková organizace

MOZARTOVA 48, 779 00 OLOMOUC

tel.: 585 427 142, 775 116 442; fax: 585 422 713

email: kundrum@centrum.cz; www.zs-mozartova.cz

Autor:	<i>Mgr. Pavla Repová</i>
Vzdělávací oblast:	<i>Jazyk a jazyková komunikace</i>
Vzdělávací obor:	<i>Anglický jazyk</i>
Vyučovací předmět:	<i>Anglický jazyk</i>
Ročník:	<i>4.</i>
Tematická oblast:	<i>Elementární gramatické jevy</i>
Téma hodiny:	<i>Přítomný čas prostý 3</i>
Označení DUM:	<i>VY_32_Inovace_10.15.REP.AJ.4</i>
Vytvořeno:	<i>16. 04. 2013</i>

*Přítomný
čas prostý*

3

3. osoba čísla jednotného

Kladnou větu tvoříme
přidáním **s** ke slovesu.

This is a monkey.
*It eat**s** leaves.*



This is a hippo.
*It eat**s** fruits.*



Pozor! *fly - fl**ies***

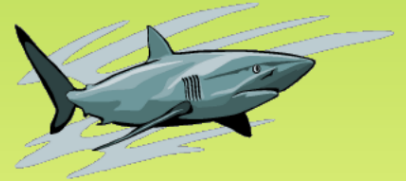
Write true sentences
about these animals.



(fly)

A sharp

(swim)



A tiger

(live)



(eat)



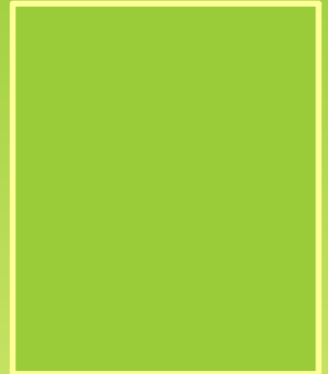
What animal is it?

My favourite animal is

It lives in the forests.

It's brown or black.

It eats leaves and bananas.



This animal lives in grasslands.

It is black and white.

It eats grass.

It can run very fast.

It is



What's your favourite animal?

Zápornou větu tvoříme
pomocným slovesem **DOESN'T**.

A tiger **doesn't** swim.



A crocodile (fly).

A lion (eat) leaves.

A polar bear (live) in a hot place.

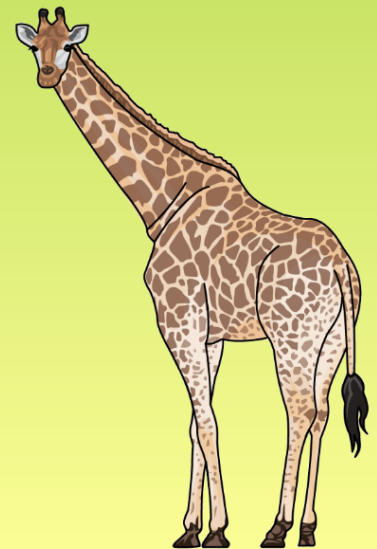
A giraffe (swim).

Tázací větu tvoříme
pomocným slovesem **DOES**.



Where **does** the giraffe **live**?
It **lives** in grasslands.

What **does**
the giraffe **eat**?
It **eats** leaves.



*Pomocné sloveso DOES
do češtiny nepřekládáme.*

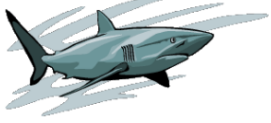


**Where does the live?
What does the eat?**

meat

forests

plants

sea

<i>animal</i>			
<i>live</i>			<i>grass-lands</i>
<i>eat</i>	<i>fish and meat</i>		

What animal is it?



Does it live in a hot place?



No, it doesn't.

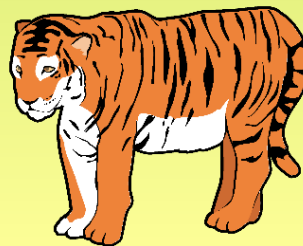


Does it eat insects?

Yes, it does.

Does it fly?

Yes, it does.





ZÁKLADNÍ ŠKOLA OLMOUC

příspěvková organizace

MOZARTOVA 48, 779 00 OLMOUC

tel.: 585 427 142, 775 116 442; fax: 585 422 713

email: kundrum@centrum.cz; www.zs-mozartova.cz

Seznam použité literatury a pramenů:

SHIPTON, P. *Chit Chat Class Book 2*. Oxford : Oxford University Press, 2002. ISBN 978-0-19-437835-2. s. 48-50.

SHIPTON, P. *Chit Chat Activity Book 2*. Oxford : Oxford University Press, 2002. ISBN 978-0-19-437846-8. s. 48-51.

Použité zdroje:

Obrazový materiál je použit z knihovny prostředků ActivInspire.

Vyvození učiva:

přítomný čas prostý (3. os., č. j.)
- kladná věta.

Procvičení učiva:

přítomný čas prostý - kladná věta.

Žáci tvoří kladné věty o zvířatech.
Používají slovesa v závorkách.

Procvičení učiva:

přítomný čas prostý - kladná věta.

Žáci se snaží uhodnout název zvířete podle popisu. Kliknutím na zelené obdélníky se zobrazí obrázek daného zvířete.

Vyvození učiva:

přítomný čas prostý - záporná věta.

Žáci podle vzoru tvoří záporné věty. Píší je do sešitu, nebo přímo na tabuli.

Řešení:

A crocodile doesn't fly.

A lion doesn't eat leaves.

A polar bear doesn't live in a hot place.

A giraffe doesn't swim.

Vyvození: přítomný čas prostý - otázka.

Procvičení učiva:

přítomný čas prostý - otázka a odpověď.

Žáci nejprve doplní slova na správné místo do tabulky. Poté pracují ve dvojicích: jeden žák vytvoří otázku podle vzoru a druhý na ni odpoví. Poté si role vymění.

Vyvození a procvičení učiva: přítomný čas prostý - zkrácená odpověď.

Nejprve si žáci přečtou věty a snaží se uhádnout název zvířete. Vybírají pouze z obrázků zvířat, které jsou na této stránce zobrazeny.

Odpověď: snowy owl.

Poté žáci tvoří své vlastní hádanky. Jeden žák si vybere jedno zvíře a ostatní spolužáci se pomocí otázek snaží zjistit, které zvíře si vybral.