



ZÁKLADNÍ ŠKOLA OLOMOUC

příspěvková organizace

MOZARTOVA 48, 779 00 OLOMOUC

tel.: 585 427 142, 775 116 442; fax: 585 422 713

email: kundrum@centrum.cz; www.zs-mozartova.cz



MINISTERSTVO ŠKOLSTVÍ,
MLÁDEŽE A TĚLOVÝCHOVY



OP Vzdělávání
pro konkurenceschopnost

INVESTICE DO ROZVOJE VZDĚLÁVÁNÍ

Projekt: ŠKOLA RADOSTI, ŠKOLA KVALITY

Registrační číslo projektu: CZ.1.07/1.4.00/21.3688

EU PENÍZE ŠKOLÁM

Operační program Vzdělávání pro konkurenceschopnost



ZÁKLADNÍ ŠKOLA OLOMOUC

příspěvková organizace

MOZARTOVA 48, 779 00 OLOMOUC

tel.: 585 427 142, 775 116 442; fax: 585 422 713

email: kundrum@centrum.cz; www.zs-mozartova.cz

| | |
|---------------------------|------------------------------|
| Autor: | Mgr. Pavla Repová |
| Vzdělávací oblast: | Člověk a jeho svět |
| Vzdělávací obor: | Rozmanitost přírody |
| Vyučovací předmět: | Přírodověda |
| Ročník: | 4. |
| Tematická oblast: | Živá příroda |
| Téma hodiny: | Houby 1 |
| Označení DUM: | VY_32_INOVACE_11.08.REP.PR.4 |
| Vytvořeno: | 19. 11. 2012 |

HOUBY



Stavba těla houby



Houby jedlé



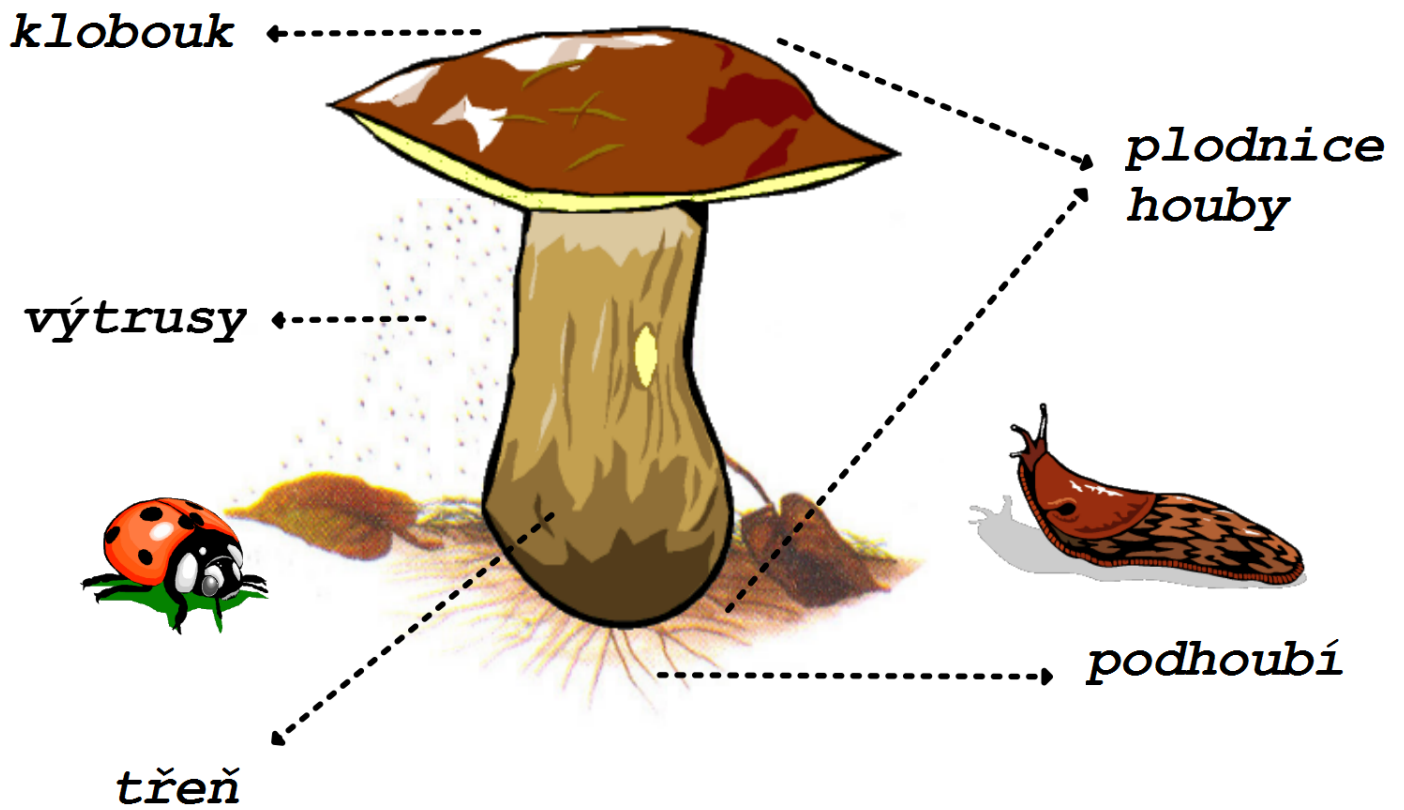
Houby jedovaté



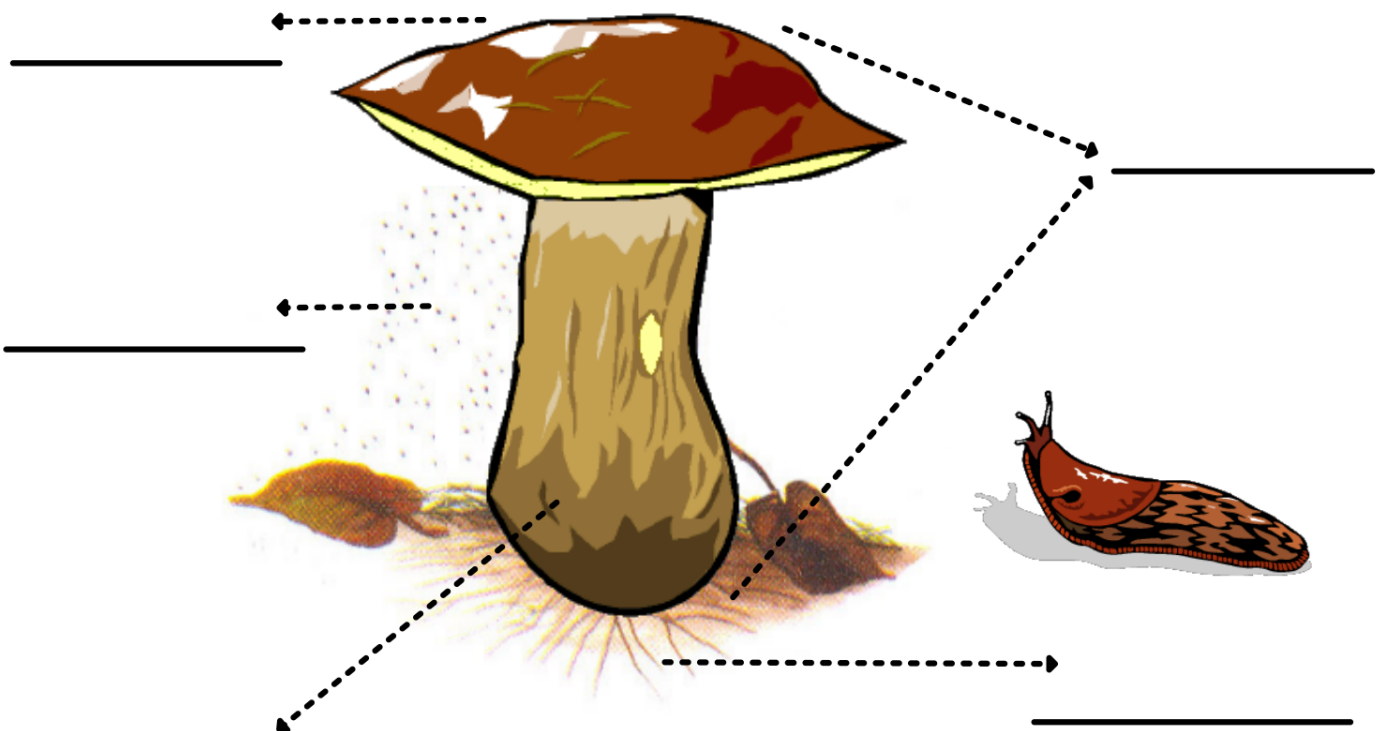
Víte, že ...



Stavba těla houby



Zvládneš pojmenovat části těla houby?

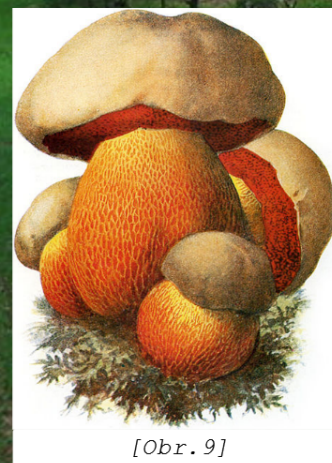


kontrola

Houby jedlé

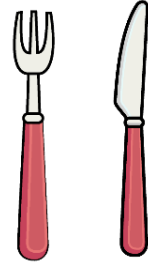


Houby jedovaté





Blank rectangular box for labeling edible mushrooms.



Blank rectangular box for labeling poisonous mushrooms.



A forest scene with a cartoon owl perched on a branch. In the foreground, there is a honeycomb-shaped grid of 15 numbered hexagons (1-15) for coloring. The grid is arranged in four rows: Row 1 (1 hexagon), Row 2 (2 hexagons), Row 3 (3 hexagons), and Row 4 (4 hexagons). There are also three unnumbered hexagons: a yellow one at the bottom left, a grey one at the top right, and a brown one at the bottom right. A blank rectangular box is located at the bottom of the scene.



ZÁKLADNÍ ŠKOLA OLOMOUC

příspěvková organizace

MOZARTOVA 48, 779 00 OLOMOUC

tel.: 585 427 142, 775 116 442; fax: 585 422 713

email: kundrum@centrum.cz; www.zs-mozartova.cz

Seznam použité literatury a pramenů:

JURČÁK, J. Přírodověda 4. ročník. Olomouc : Prodos, 1996.
ISBN 80-85806-32-0. s. 24-25.

JURČÁK, J. Přírodověda 4. ročník, pracovní sešit. Olomouc :
Prodos, 1996. ISBN 80-85806-43-6. s. 16.

Použité zdroje:

Strana 7

[OBR.1][cit.2012-11-19].Dostupný pod licencí Creative Commons na
WWW:<<http://commons.wikimedia.org/wiki/File:Parasol-1.jpg?uselang=cs>>.

[OBR.2][cit.2012-11-19].Dostupný pod licencí Creative Commons na
WWW:<<http://commons.wikimedia.org/wiki/File:Birkenpilz-1.jpg?uselang=cs>>.

[OBR.3][cit.2012-11-19].Dostupný pod licencí Creative Commons na
WWW:<<http://cs.wikipedia.org/wiki/Soubor:Steinpilz-1.jpg>>.

[OBR.4][cit.2012-11-19].Dostupný pod licencí Creative Commons na
WWW:<<http://commons.wikimedia.org/wiki/File:Perlpilz-1.jpg?uselang=cs>>.

[OBR.5][cit.2012-11-19].Dostupný pod licencí Creative Commons na
WWW:<<http://cs.wikipedia.org/wiki/Soubor:Rotfu%C3%9Fr%C3%B6hrling-1.jpg>>.

Strana 8

[OBR6][cit.2012-11-19].Dostupný pod licencí Creative Commons na
WWW:<<http://commons.wikimedia.org/wiki/File:Pantherpilz-1.jpg?uselang=cs>>.

[OBR.7][cit.2012-11-19].Dostupný pod licencí Creative Commons na
WWW:<<http://commons.wikimedia.org/wiki/File:Fliegenpilz-1.jpg>>.

[OBR.8][cit.2012-11-19].Dostupný pod licencí Creative Commons na
WWW:<http://commons.wikimedia.org/wiki/File:Gr%C3%BCner_Knollenbl%C3%A4tterpilz-1.jpg?uselang=cs>.

[OBR.9][cit.2012-11-19].Dostupný pod licencí Creative Commons na
WWW:<<http://commons.wikimedia.org/wiki/File:Satansr%C3%B6hrling-1.jpg?uselang=cs>>.

Pozadí

[OBR.10][cit.2012-11-19].Dostupný pod licencí Creative Commons na WWW:<http://commons.wikimedia.org/wiki/File:Bokskog_S%C3%B6der%C3%A5sen_Sk%C3%A5ne.JPG?uselang=cs>.

Nečíslovaný obrazový materiál je použit z knihovny prostředků ActivInspire.

Hlavní strana:

Kliknutím na šipku se přesunete na stranu s bližšími informacemi.

Výkladová část:

Kliknutím na šipku se objeví informace o houbách.

Výkladová část: stavba těla houby.

Kliknutím na obrázek berušky se přesunete zpět na hlavní stranu.

Procvičení učiva:

žáci doplní do brázku názvy jednotlivých částí těla houby.

Kliknutím na slovo kontrola se přesunete na předchozí stranu, kde si žáci mohou své odpovědi zkontrolovat.

Výkladová část: seznámení s jedlými houbami.

Žáci se mohou pokusit nejprve rozpoznat houbu podle obrázku.

Po vytažení šipky z pod obrázku se objeví název houby.

Výkladová část: seznámení s jedovatými houbami.

Žáci se mohou pokusit nejprve rozpoznat houbu podle obrázku.

Po vytažení šipky z pod obrázku se objeví název houby.

Procvičení učiva:

houby jedlé a jedovaté

Rozdělte houby na jedlé a jedovaté.
Přesuňte fotografie hub do správného rámečku.

Procvičení učiva: houby

Žáci se rozdělí do dvou skupin. Každá skupina má svou barvu (žlutá, hnědá).

Kliknutím na číslo se objeví otázka. Při správné odpovědi přikryjeme pole s daným číslem barvou skupiny. Při nesprávné odpovědi zakryjeme pole šedou barvou.

Otázka se opět schová, pokud na ni klikneme.

Vyhrává skupina, která spojí všechny tři strany pyramidy, nebo má více obsazených polí.