



ZÁKLADNÍ ŠKOLA OLOMOUC

příspěvková organizace

MOZARTOVA 48, 779 00 OLOMOUC

tel.: 585 427 142, 775 116 442; fax: 585 422 713

e-mail: kundrum@centrum.cz; www.zs-mozartova.cz



evropský
sociální
fond v ČR



MINISTERSTVO ŠKOLSTVÍ,
MLÁDEŽE A TĚLOVÝCHOVY



INVESTICE DO ROZVOJE VZDĚLÁVÁNÍ

Projekt: ŠKOLA RADOSTI, ŠKOLA KVALITY
Registrační číslo projektu: CZ.1.07/1.4.00/21.3688

EU PENÍZE ŠKOLÁM

Operační program Vzdělávání pro konkurenceschopnost

Autor:	Mgr. Pavla Repová
Vzdělávací oblast:	Člověk a jeho svět
Vzdělávací obor:	Rozmanitost přírody
Vyučovací předmět:	Přírodověda
Ročník:	4.
Tematická oblast:	Živá příroda
Téma hodiny:	Společenství polí a luk 2
Označení DUM:	VY_32_INOVACE_11.18.REP.PR.4
Vytvořeno:	24. 04. 2013

Společenstvo polí a luk 2

1. Napiš název rostlin, které rostou na louce.



**rostliny
na louce**



2. Dopiš rostlinu a název skupiny, do které obě tyto rostliny patří.

fazol obecný a

bojínek luční a

ječmen obecný a

chmel otáčivý a

slunečnice roční a

pcháč obecný a

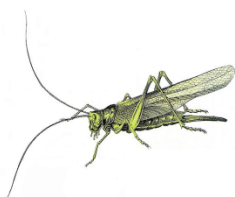
řepa obecná a



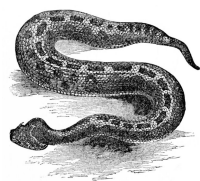
3. Napiš názvy živočichů na obrázku do správného políčka. Potom doplň zbývající políčka.



[Obr.1]



[Obr.2]



[Obr.3]



[Obr.4]

savci

ptáci

plazi

obojživelníci

hmyz

4. Zakroužkuj správnou odpověď.

Plevelé jsou

- a. setý
- b. mák vlčí
- c. mák setý

Nežádoucí rostliny na poli jsou

- a. kulturní rostliny
- b. plané rostliny
- c. okrasné rostliny

- a. mák vlčí, mák
- b. svlaček rolní,
- c. svlaček rolní,

Tato obilnina se nazývá, vyrábí se z ní

- a. pšenice - bílé pečivo
- b. ječmen - pivo
- c. žito - chlebová mouka

[Obr.5]



Na poli škodí

- a. bělásek zelný, mandelinka bramborová
- b. sluněčko sedmitečné, bělásek zelný
- c. sluněčko sedmitečné, mandelinka bramborová

Na obrázku jsou

- a. zvonek luční, babočka paví oko
- b. len setý, babočka admirál
- c. len setý, babočka paví oko

[Obr.6] [Obr.7]



Společenstvo polí a luk 2

- řešení

1. např.: smetanka lékařská, kopretina bílá, zvonek luční, kohoutek luční, pryskyřník prudký, chrpa luční, sedmikráska chudobka, bojínek luční, lipnice luční, jílek mnohokvětý, srha laločnatá, aj.
2. obilniny: ječmen obecný + např. pšenice setá, žito seté, oves setý, kukuřice setá
okopaniny: řepa obecná + např. řepa krmná, lilek brambor
luskoviny: fazol obecný + např. hrách setý, čočka kuchyňská
olejniny: slunečnice roční + např. řepka olejka, mák setý, len setý
pícniny: bojínek luční + např.: jetel luční, lipnice luční, jílek mnohokvětý, tollice vojtěška
průmyslové plodiny: chmel otáčivý + např. len setý
plevele: pcháč obecný + např. mák vlčí, peníze rolní, svlačec rolní, kokoška pastuší tobolka
3. savci: krtek obecný + např. zajíc obecný, hraboš polní, křeček polní, sysel obecný, srnec obecný
ptáci: bažant obecný + např. koroptev polní, skřivan polní, havran polní, poštolka obecná, straka obecná, strnad luční, vrabec polní, káně lesní
plazi: zmije obecná + např. slepýš křehký, ještěrka obecná
obojživelníci: např. skokan zelený, skokan hnědý, ropucha obecná
hmyz: kobyłka luční + brouci, pavouci, včely, motýli, plži, žížaly žijící ve společenství polí a luk
4. Plevelé jsou Nežádoucí rostliny na poli jsou
b. plané rostliny b. svlačec rolní, mák vlčí

Tato obilnina se nazývá, vyrábí se z ní
a. pšenice - bílé pečivo

Na poli škodí
a. bělásek zelný, mandelinka bramborová

Na obrázku jsou
d. len setý, babočka paví oko

ZÁKLADNÍ ŠKOLA OLOMOUC

příspěvková organizace

MOZARTOVA 48, 779 00 OLOMOUC

tel.: 585 427 142, 775 116 442; fax: 585 422 713

e-mail: kundrum@centrum.cz; www.zs-mozartova.cz

Seznam použité literatury a pramenů:

JURČÁK, J. a kol. Přírodověda 4. ročník. Olomouc : Prodos, 1996. ISBN 80-85806-32-0. s. 65-66.

Použité zdroje:

[OBR.1][cit.2013-04-24].Dostupný pod licencí Creative Commons na WWW:<http://commons.wikimedia.org/wiki/File:Talpa_europea_k%C3%B6ns%C3%A9ges_vakond.jpg?uselang=cs>.

[OBR.2][cit.2013-04-24].Dostupný pod licencí Creative Commons na WWW:<http://commons.wikimedia.org/wiki/File:Ensifera_Naturgeschihte.jpg?uselang=cs>.

[OBR.3][cit.2013-04-24].Dostupný pod licencí Creative Commons na WWW:<http://commons.wikimedia.org/wiki/File:PSM_V04_D285_Horned_puff_adder.jpg>.

[OBR.4][cit.2013-04-24].Dostupný pod licencí Creative Commons na WWW:<http://commons.wikimedia.org/wiki/File:Common_Pheasant.jpg?uselang=cs>.

[OBR.5][cit.2013-04-24].Dostupný pod licencí Wikipedia na WWW:<http://cs.wikipedia.org/wiki/Soubor:Triticum_aestivum_K%C3%B6hler%E2%80%93Medizinal-Pflanzen-274.jpg>.

[OBR.6][cit.2013-04-24].Dostupný pod licencí Creative Commons na WWW:< http://commons.wikimedia.org/wiki/File:Inachis_io_-_Tagpfauenauge.jpg?uselang=cs>.

[OBR.7][cit.2013-04-24].Dostupný pod licencí Creative Commons na WWW:<http://commons.wikimedia.org/wiki/File:Linum_usitatissimum.jpg?uselang=cs>.

Neočíslovaný obrazový materiál je použit z galerie obrázků a klipartů Microsoft Office.