



ZÁKLADNÍ ŠKOLA OLOMOUC

příspěvková organizace

MOZARTOVA 48, 779 00 OLOMOUC

tel.: 585 427 142, 775 116 442; fax: 585 422 713

e-mail: kundrum@centrum.cz; www.zs-mozartova.cz



evropský
sociální
fond v ČR



EVROPSKÁ UNIE



MINISTERSTVO ŠKOLSTVÍ,
MLÁDEŽE A TĚLOVÝCHOVY



OP Vzdělávání
pro konkurenceschopnost

INVESTICE DO ROZVOJE VZDĚLÁVÁNÍ

Projekt: ŠKOLA RADOSTI, ŠKOLA KVALITY

Registrační číslo projektu: CZ.1.07/1.4.00/21.3688

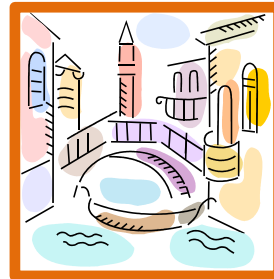
EU PENÍZE ŠKOLÁM

Operační program Vzdělávání pro konkurenceschopnost

Autor:	Mgr. Romana Parobková
Vzdělávací oblast:	Člověk a jeho svět
Vzdělávací obor:	Člověk a jeho svět
Vyučovací předmět:	Vlastivěda
Ročník:	5.
Tematická oblast:	Česká republika a sousední státy
Téma hodiny:	Střední Morava 2
Označení DUM:	VY_32_INOVACE_15.13.PAR.VL.5
Vytvořeno:	13. 03. 2013

Střední Morava 2

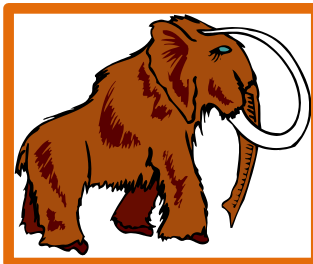
1. Přiřaď k obrázkům město.



A.



B.



Leona Machálková (1967) zpěvačka*

Karel Plíhal (1958) kytarista*

Josef Kainar (1917–1971) básník

C.

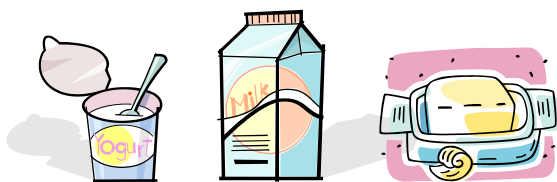
(Olomouc, Prostějov, Přerov, Litovel, Mohelnice, Uničov,
Šternberk, Hranice, Lipník nad Bečvou)

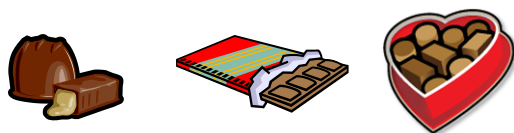
2. Hrady a zámky z našich pohádek a filmů

a) O princezně Jasněnce a létajícím ševci, Království
potoků, Kopretiny pro zámeckou paní.

b) Film Zdeňka Trošky Kameňák.

3. Jak se jmenuje podnik v Olomouci, který vyrábí:



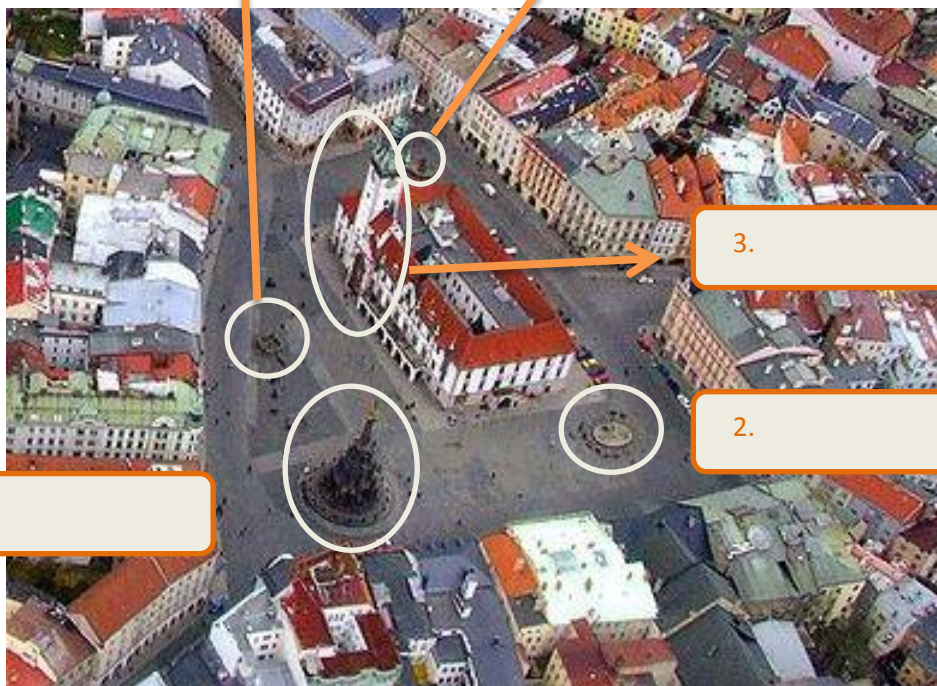


4. Olomouc - Horní náměstí - jaké zde najdeme památky?



5. _____

4. _____



1. _____

3. _____

2. _____

[Obr. 1]

Střední Morava 2 - řešení

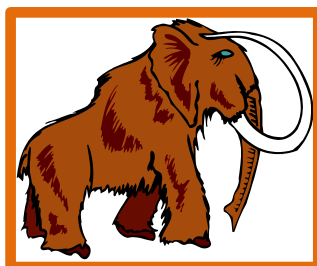
1. Přiřaď k obrázkům město.



A. Litovel



B. Šternberk



Leona Machálková (* 1967) zpěvačka

Karel Plíhal (* 1958) kytarista

Josef Kainar (1917–1971) básník

C. Přerov

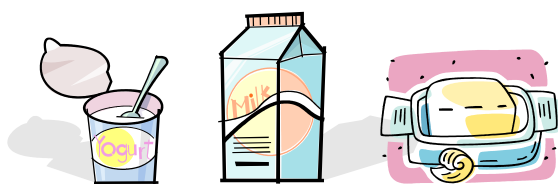
(Olomouc, Prostějov, Přerov, Litovel, Mohelnice, Uničov,
Šternberk, Hranice, Lipník nad Bečvou)

2. Hrady a zámky z našich pohádek a filmů

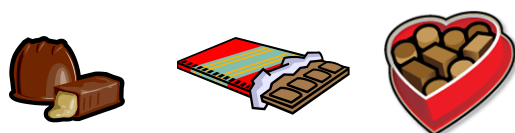
a) O princezně Jasněnce a létajícím ševci, Království
potoků, Kopretiny pro zámeckou paní. **Bouzov**

b) Film Zdeňka Trošky Kameňák. **Náměšť na Hané**

3. Jak se jmenuje podnik v Olomouci, který vyrábí:



Olma - mlékárna



Zora - čokoládovna

4. Olomouc - Horní náměstí - jaké zde najdeme památky?

[Obr.2]

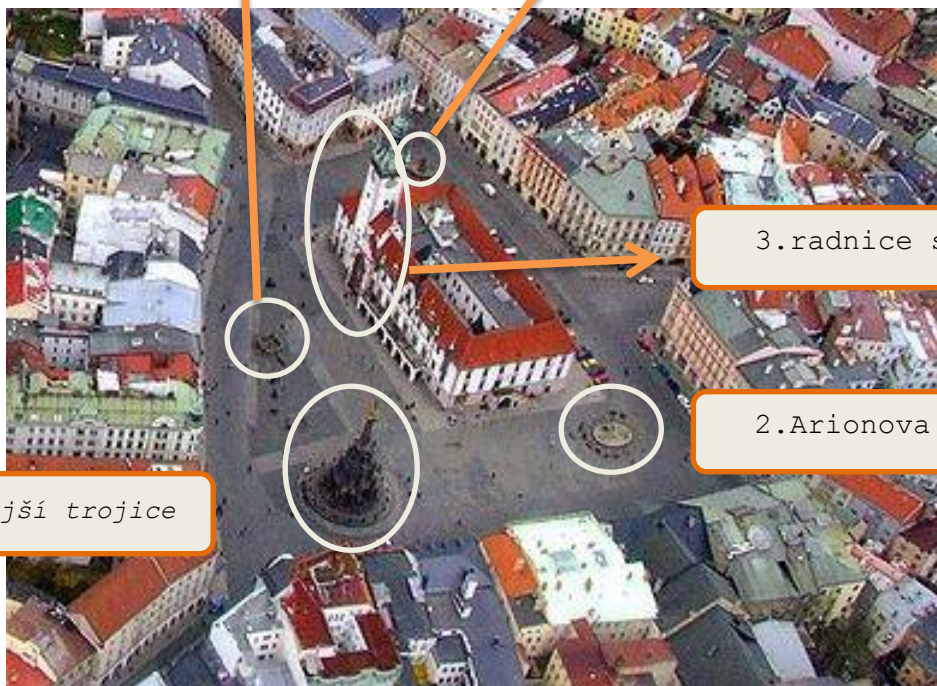


5.Herkulova kašna

[Obr.3]



4.Caesarova kašna



3.radnice s orlojem

2.Arionova kašna

1.Sloup nejsvětější trojice

[Obr.1]

Řešení:

1)

A) Litovel - pivovar a pivo Litovel; Bobr cup - extrémní
--závod tříčlenných štafet - 15 km běh, 25 km horské kolo, 5
--km kajak - pořádaný v Litovli; Litovli se říká hanácké ----
- Benátky, protože byla postavena na sedmi ramenech řeky ----
- Moravy, také je to slavnost pořádaná ve městě začátkem
...června.

B) Šternberk - hrad; automobilové závody ECCE HOMO -
Mistrovství Evropy a Republiky v závodech do vrchu;
Expozice času.

C) V Předmostí u Přerova byla objevena rozsáhlá archeologická
naleziště - nejstarší z nich obsahují nálezy z dob lovců
mamutů; narodily se zde 3 známé osobnosti.



ZÁKLADNÍ ŠKOLA OLMOUC

přispěvková organizace

MOZARTOVA 48, 779 00 OLMOUC

tel.: 585 427 142, 775 116 442; fax: 585 422 713

e-mail: kundrum@centrum.cz; www.zs-mozartova.cz

Seznam použité literatury a pramenů:

Použité zdroje:

Nečíslovaný obrazový materiál je použit z kolekce programu Microsoft Word.

Wikipedie - Otevřená encyklopedie [online]. [cit. 2013-03-12].

Dostupné z:

<http://cs.wikipedia.org/wiki/P%C5%99erov>

Strana 2

[OBR.1][cit.2013-03-12]. Dostupný pod licencí Creative Commons na

WWW:<http://commons.wikimedia.org/wiki/File:Olomouc_letecky_2.jpg>.

Strana 2

[OBR.2][cit.2013-03-12]. Dostupný pod licencí Creative Commons na

WWW:<http://commons.wikimedia.org/wiki/File:Herkulova_kasna.jpg>.

Strana 2

[OBR.3][cit.2013-03-12]. Dostupný pod licencí Creative Commons na

WWW:<http://commons.wikimedia.org/wiki/File:Caesarova_kasna_detail.jpg>.