



# ZÁKLADNÍ ŠKOLA OLOMOUC

příspěvková organizace

MOZARTOVA 48, 779 00 OLOMOUC

tel.: 585 427 142, 775 116 442; fax: 585 422 713

email: [kundrum@centrum.cz](mailto:kundrum@centrum.cz); [www.zs-mozartova.cz](http://www.zs-mozartova.cz)



evropský  
sociální  
fond v ČR



EVROPSKÁ UNIE



MINISTERSTVO ŠKOLSTVÍ,  
MLÁDEŽE A TĚLOVÝCHOVY



OP Vzdělávání  
pro konkurenceschopnost

INVESTICE DO ROZVOJE VZDĚLÁVÁNÍ

*Projekt: ŠKOLA RADOSTI, ŠKOLA KVALITY*

*Registrační číslo projektu: CZ.1.07/1.4.00/21.3688*

## ***EU PENÍZE ŠKOLÁM***

*Operační program Vzdělávání pro konkurenceschopnost*



# ZÁKLADNÍ ŠKOLA OLOMOUČ

příspěvková organizace

MOZARTOVA 48, 779 00 OLOMOUČ

tel.: 585 427 142, 775 116 442; fax: 585 422 713

email: [kundrum@centrum.cz](mailto:kundrum@centrum.cz); [www.zs-mozartova.cz](http://www.zs-mozartova.cz)

<b>Autor:</b>	<i>Mgr. Romana Placková</i>
<b>Vzdělávací oblast:</b>	<i>Jazyk a jazyková komunikace</i>
<b>Vzdělávací obor:</b>	<i>Český jazyk</i>
<b>Vyučovací předmět:</b>	<i>Český jazyk</i>
<b>Ročník:</b>	<i>3.</i>
<b>Tematická oblast:</b>	<i>Vyjmenovaná slova</i>
<b>Téma hodiny:</b>	<i>Slova příbuzná 1</i>
<b>Označení DUM:</b>	<i>VY_32_INOVACE_17.01.PLA.CJ.3</i>
<b>Vytvořeno:</b>	<i>05. 12. 2012</i>



# SLOVA PŘÍBUZNÁ

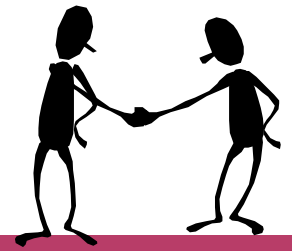
# Slova příbuzná

□ Jejich významy spolu souvisí.

□ Mají společnou část → kořen



# My jsme slova příbuzná. Najdeš naši společnou část?



- LÉTAT
- ODLETĚT
- PŘILÉTNOUT
- LETADLO
- LETUŠKA
- LÉTAJÍCÍ
- VZLÉTNOUT



Máme  
společný  
kořen =LET

# Najdi mezi námi vetřelce.



- Vodní, vodovod, ~~plave~~, vodník, vodička

Nemá společný kořen !

- Léky, vyléčí, lékař, léčivé, ~~léčka~~, lékárna

Nemá stejný význam !

# Vyhledej skupiny příbuzných slov.

zamyslet se

porybný

kameník

kámen

myšlenka

uvažovat

rybář



omyl

rybička

kamínek

kamna

vymyslet

nesmysl

vodní

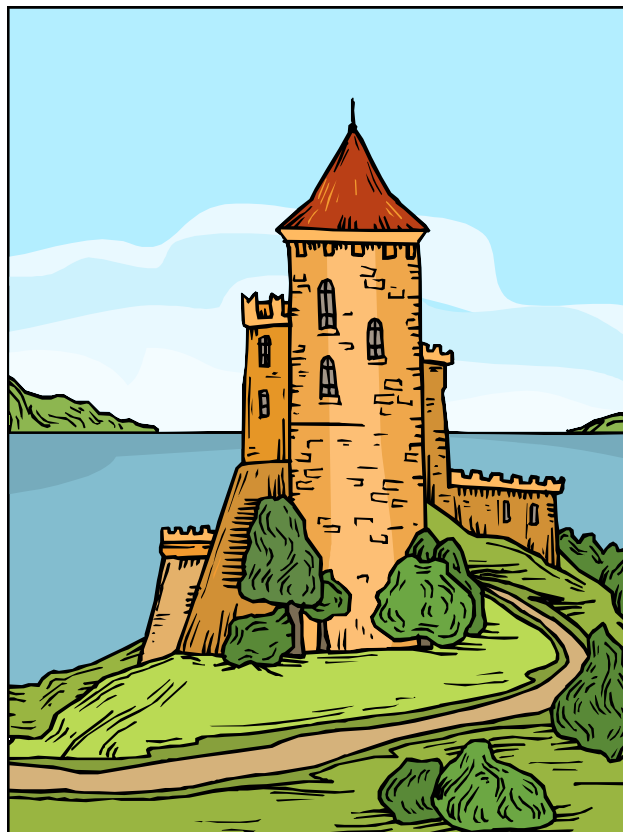
kamenný

rybník

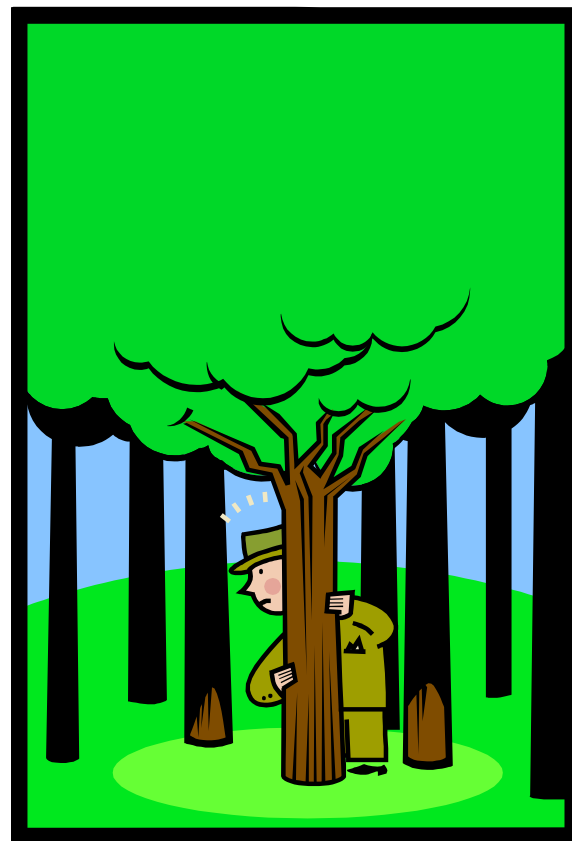
# Kolik příbuzných slov vymyslíš?



Hrad



Les





# Umíš určit kořen příbuzných slov?

□ Vařečka, vařit, hrnec, uvařené, kuchař

vař

□ Vypracovat, práce, dílna, pracovník, plat

prac

□ Stavba, postavit, cihla, zedník, stavitel

stav

□ Kovadlina, kovář, podkova, vykoval, kovový

kov

□ Zásyp, sypač, vysypal, písek, posýpka

syp

□ Podchod, chodec, závod, přechod, chodník

chod





# ZÁKLADNÍ ŠKOLA OLMOUC

příspěvková organizace

MOZARTOVA 48, 779 00 OLMOUC

tel.: 585 427 142, 775 116 442; fax: 585 422 713

email: [kundrum@centrum.cz](mailto:kundrum@centrum.cz); [www.zs-mozartova.cz](http://www.zs-mozartova.cz)

## **Seznam použité literatury a pramenů:**

KONOPKOVÁ, L.; TENČLOVÁ, V. Český jazyk pro 3. ročník základní školy - 1. část. 3. vyd. Praha : Fortuna, 2000. ISBN 80-7168-716-2. s. 64-66.

MIKULENKOVÁ, H.; MALÝ, R. Český jazyk 3 - učebnice pro třetí ročník základní školy. Olomouc : Prodos, 2004. ISBN 80-7230-124-1. s. 26-27.

## **Použité zdroje:**

Obrazový materiál je použit z galerie obrázků a klipartů Microsoft Office.