



# ZÁKLADNÍ ŠKOLA OLOMOUC

příspěvková organizace

MOZARTOVA 48, 779 00 OLOMOUC

tel.: 585 427 142, 775 116 442; fax: 585 422 713

e-mail: [kundrum@centrum.cz](mailto:kundrum@centrum.cz); [www.zs-mozartova.cz](http://www.zs-mozartova.cz)



evropský  
sociální  
fond v ČR



EVROPSKÁ UNIE



MINISTERSTVO ŠKOLSTVÍ,  
MLÁDEŽE A TĚLOVÝCHOVY



OP Vzdělávání  
pro konkurenceschopnost

INVESTICE DO ROZVOJE VZDĚLÁVÁNÍ

Projekt: ŠKOLA RADOSTI, ŠKOLA KVALITY

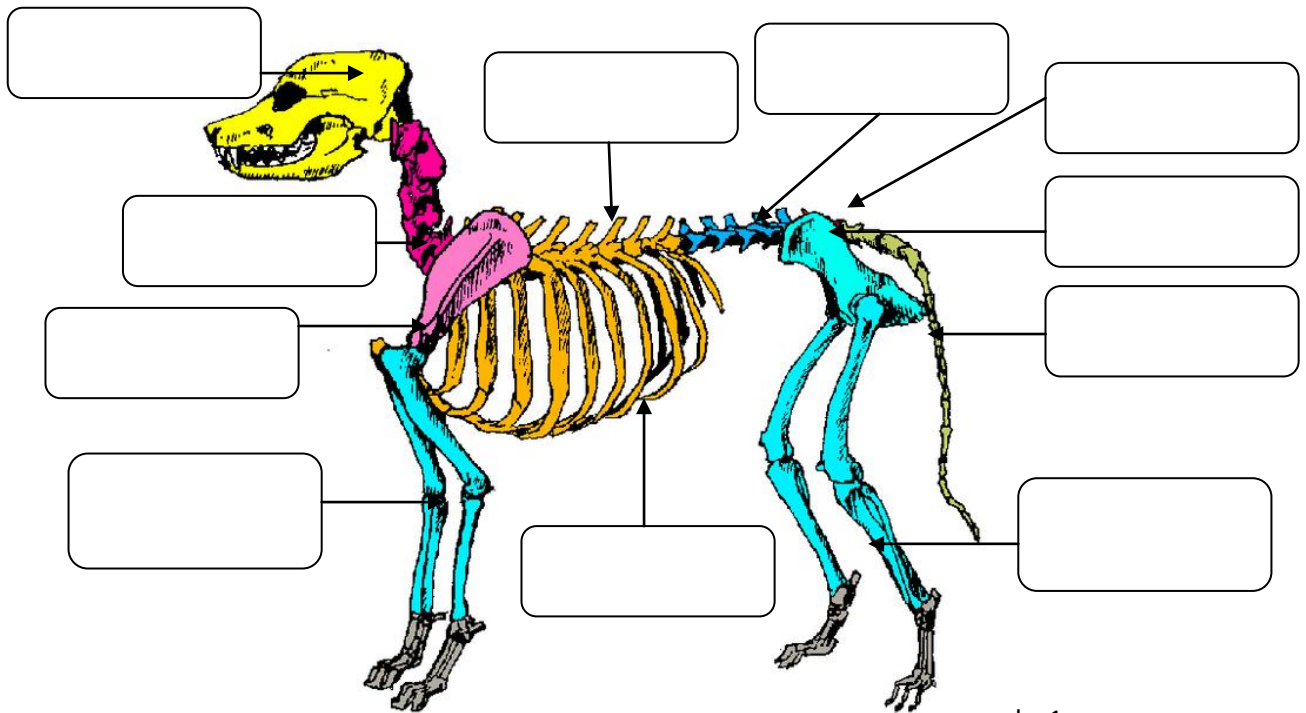
Registrační číslo projektu: CZ.1.07/1.4.00/21.3688

## EU PENÍZE ŠKOLÁM

Operační program Vzdělávání pro konkurenceschopnost

<b>Autor:</b>	Mgr. Miluše Zatloukalová
<b>Vzdělávací oblast:</b>	Člověk a příroda
<b>Vzdělávací obor:</b>	Přírodopis
<b>Vyučovací předmět:</b>	Přírodopis
<b>Ročník:</b>	7.
<b>Tematická oblast:</b>	Biologie živočichů 1
<b>Téma hodiny:</b>	Šelmy psovitě 2
<b>Označení DUM:</b>	VY_32_INOVACE_19.06.ZAT.PR.7
<b>Vytvořeno:</b>	01. 10. 2012

1. Popiš kostru psa. Využij nabídku pojmů pod obrázkem.

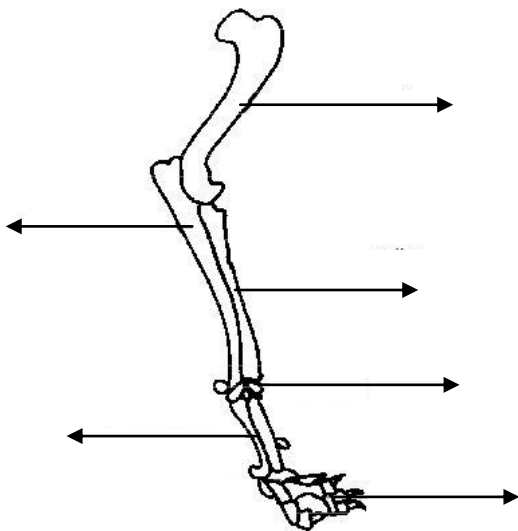


obr.1

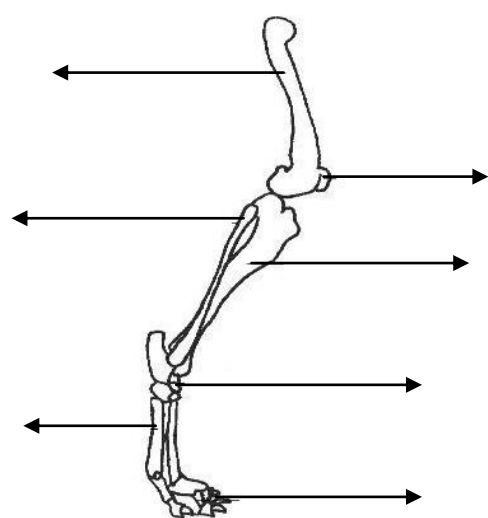
lebka, krční páteř, lopatka, pánev, přední končetina, hrudní koš, hrudní páteř, zadní končetina, ocasní páteř, kost křížová, bederní páteř

2. Popiš stavbu přední končetiny psa.

3. Popiš stavbu zadní končetiny psa.



obr.2



obr.3

články prstů, kost pažní, kost vřetenní, kosti zápěstní, kosti záprstní, kost loketní

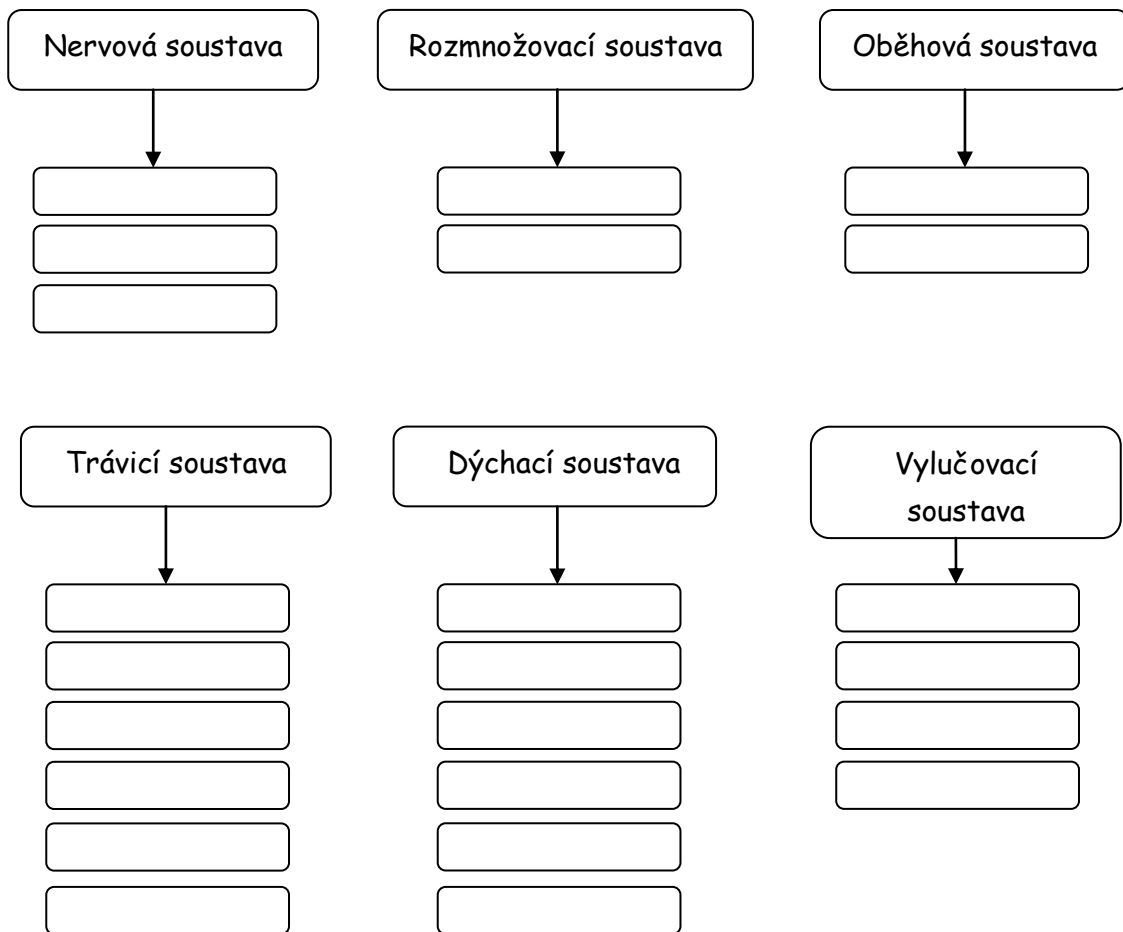
česka, kost holenní, kost zánártní, kost lýtková, kosti nártní, články prstů, kost stehenní

**4. K orgánové soustavě přiřaď její funkci. Políčka, která patří k sobě, vybarvi stejnou barvou.**

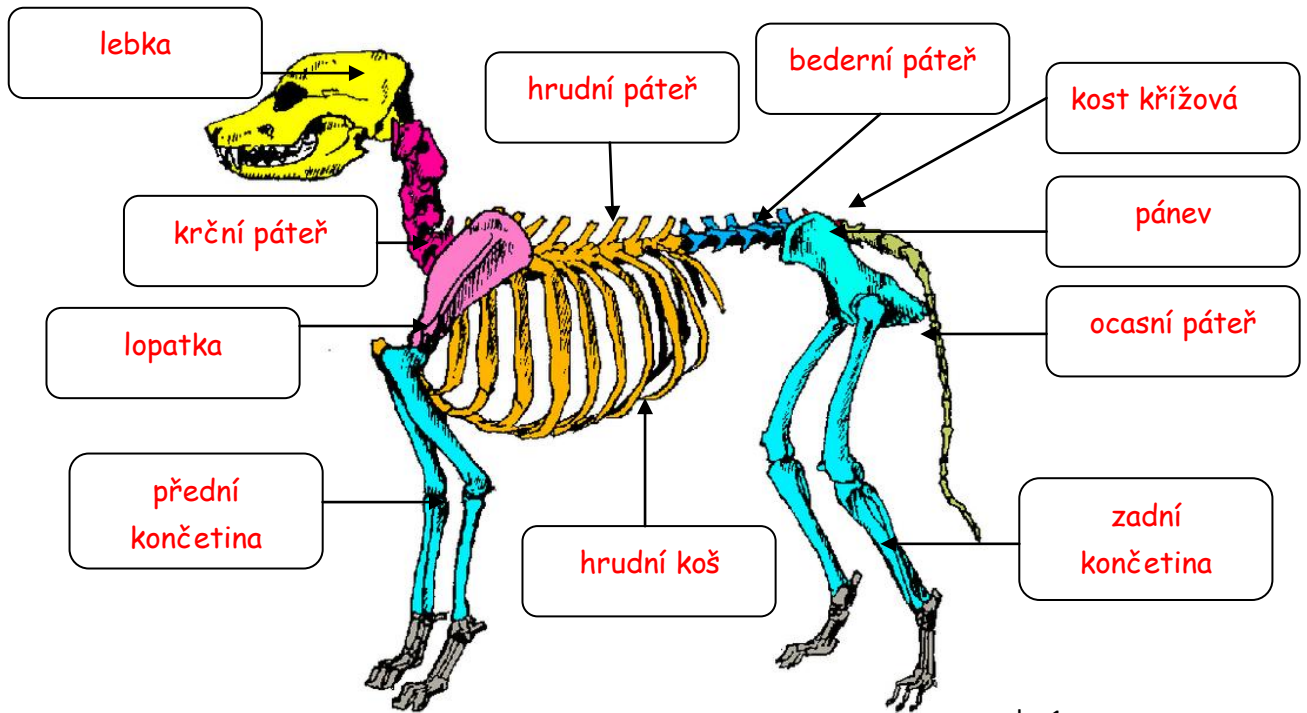
NERVOVÁ SOUSTAVA	Zajišťuje příjem, zpracování a využití potravy.
DÝCHACÍ SOUSTAVA	Roznáší živiny a kyslík a ovlivňuje tělní teplotu.
TRÁVICÍ SOUSTAVA	Přijímá kyslík ze vzduchu a předává ho do krve.
ROZMNOŽOVACÍ SOUSTAVA	Odvádí z těla odpadní látky.
VYLUČOVACÍ SOUSTAVA	Řídí a kontroluje všechny děje v těle.
OBĚHOVÁ SOUSTAVA	Umožňuje vznik potomstva.

**5. Orgány z nabídky zařaď k orgánovým soustavám.**

ledviny, hrtan, varlata, srdce, dutina ústní, mícha, průdušnice, močový měchýř, jícen, cévy, nervy, žaludek, močovody, plíce, průdušky, vaječníky, mozek, tenké a tlusté střevo, průdušinky, konečník, hltan, dutina nosní, plíce



3. Popiš kostru psa. Využij nabídku pojmů pod obrázkem.

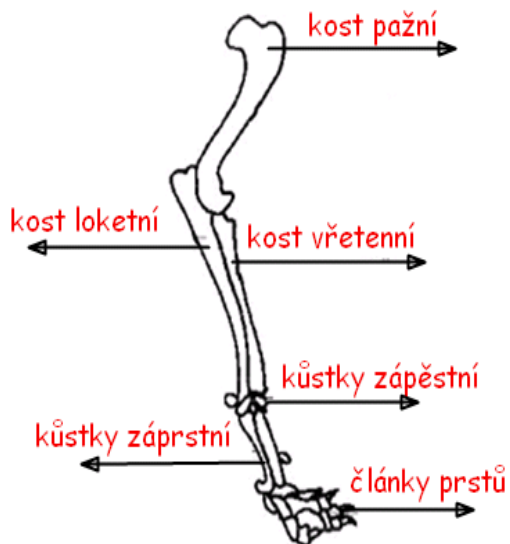


obr.1

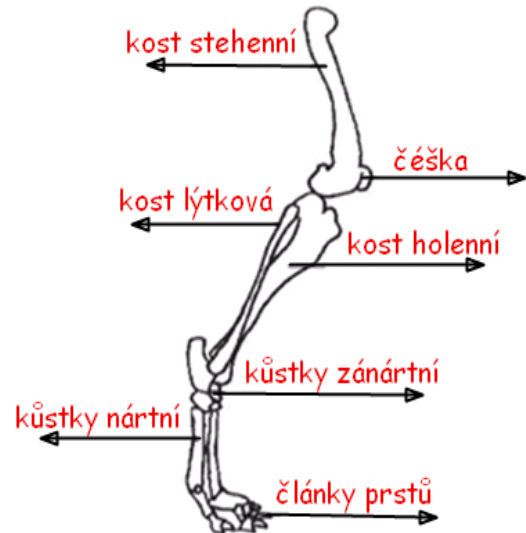
lebka, krční páteř, lopatka, pánev, přední končetina, hrudní koš, hrudní páteř, zadní končetina, ocasní páteř, kost křížová, bederní páteř

4. Popiš stavbu přední končetiny psa.

3. Popiš stavbu zadní končetiny psa.



obr.2



obr.3

články prstů, kost pažní, kost vřetenní, kůstky zápěstní, kůstky záprstní, kost loketní

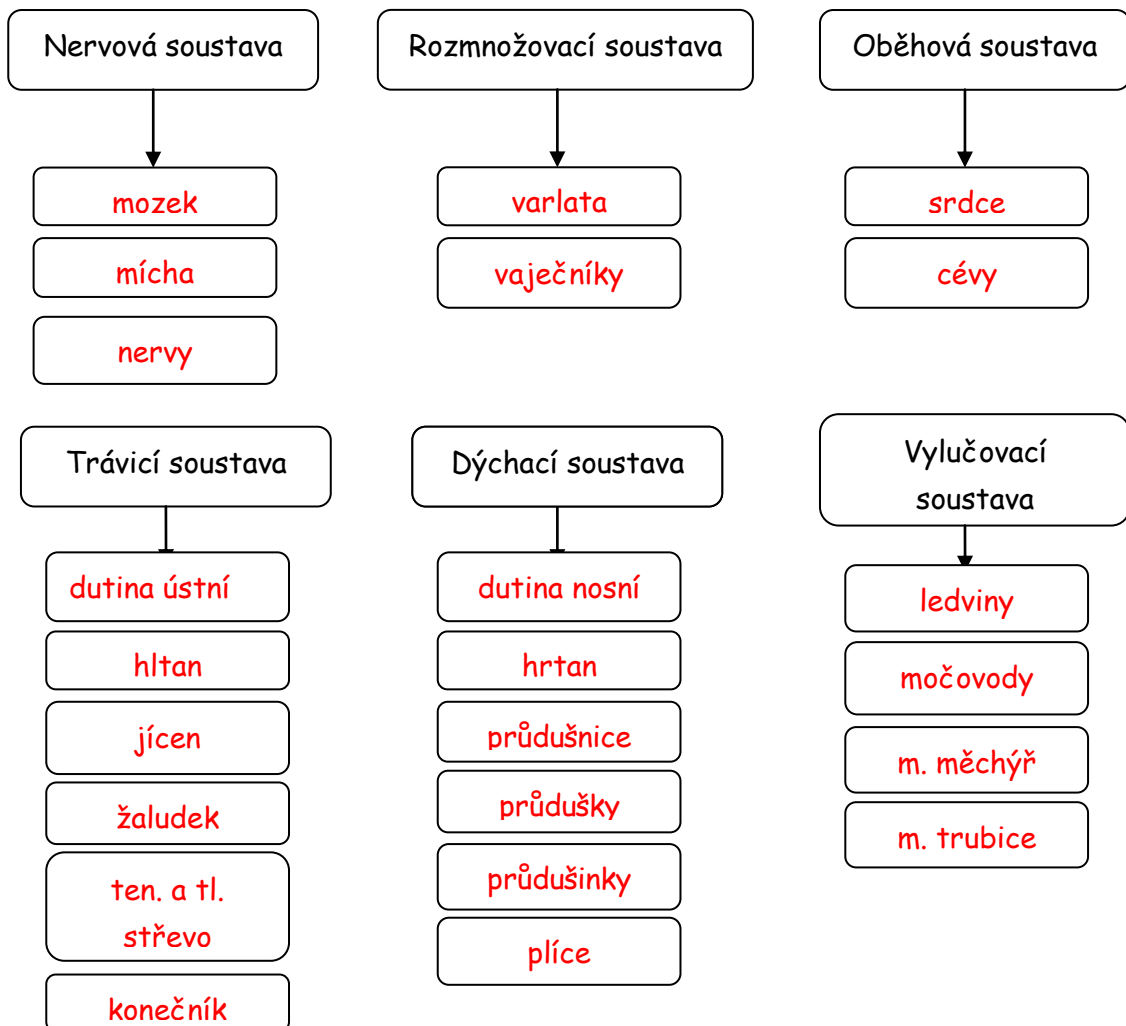
česka, kost holenní, kůstky zánártní, kost lýtková, kůstky nártní, články prstů, kost stehenní

6. K orgánové soustavě přiřaď její funkci. Políčka, která patří k sobě, vybarvi stejnou barvou.

NERVOVÁ SOUSTAVA	Zajišťuje příjem, zpracování a využití potravy.
DÝCHACÍ SOUSTAVA	Roznáší živiny a kyslík a ovlivňuje tělní teplotu.
TRÁVICÍ SOUSTAVA	Přijímá kyslík ze vzduchu a předává ho do krve.
ROZMNOŽOVACÍ SOUSTAVA	Odvádí z těla odpadní látky.
VYLUČOVACÍ SOUSTAVA	Řídí a kontroluje všechny děje v těle.
OBĚHOVÁ SOUSTAVA	Umožňuje vznik potomstva.

7. Orgány z nabídky zařaď k orgánovým soustavám.

8. ledviny, hrtan, varlata, srdce, dutina ústní, mícha, průdušnice, močový měchýř, jícen, cévy, nervy, žaludek, močovody, plíce, průdušky, vaječníky, mozek, tenké a tlusté střevo, průdušinky, konečník, hltan, dutina nosní, plíce



### **Seznam použité literatury a pramenů:**

ČERNÍK, V. a kol. *Přírodopis 2, Zoologie. Botanika. Praha : SPN, 1999, ISBN 80-7235-069-2. s. 36-40.*

### **Použité zdroje:**

[OBR.1]: TBjornstad. [cit. 2012-10-01]. Dostupný pod licencí Creative Commons na  
WWW:<[http://commons.wikimedia.org/wiki/File:Dog\\_skeleton\\_seksjonal.png](http://commons.wikimedia.org/wiki/File:Dog_skeleton_seksjonal.png)>.

[OBR.2]: Rlawson at en.wikibooks. [cit. 2012-10-01]. Dostupný pod licencí Creative Commons na  
WWW:<[http://commons.wikimedia.org/wiki/File:Forelimb\\_dog\\_corrected.JPG](http://commons.wikimedia.org/wiki/File:Forelimb_dog_corrected.JPG)>.

[OBR.3]: Rlawson at en.wikibooks. [cit. 2012-10-01]. Dostupný pod licencí Creative Commons na  
WWW:<[http://commons.wikimedia.org/wiki/File:Hind\\_limb\\_dog\\_corrected.JPG](http://commons.wikimedia.org/wiki/File:Hind_limb_dog_corrected.JPG)>.