



ZÁKLADNÍ ŠKOLA OLOMOUC

příspěvková organizace

MOZARTOVA 48, 779 00 OLOMOUC

tel.: 585 427 142, 775 116 442; fax: 585 422 713

e-mail: kundrum@centrum.cz; www.zs-mozartova.cz



MINISTERSTVO ŠKOLSTVÍ,
MLÁDEŽE A TĚLOVÝCHOVY



OP Vzdělávání
pro konkurenceschopnost

INVESTICE DO ROZVOJE VZDĚLÁVÁNÍ

Projekt: ŠKOLA RADOSTI, ŠKOLA KVALITY

Registrační číslo projektu: CZ.1.07/1.4.00/21.3688

EU PENÍZE ŠKOLÁM

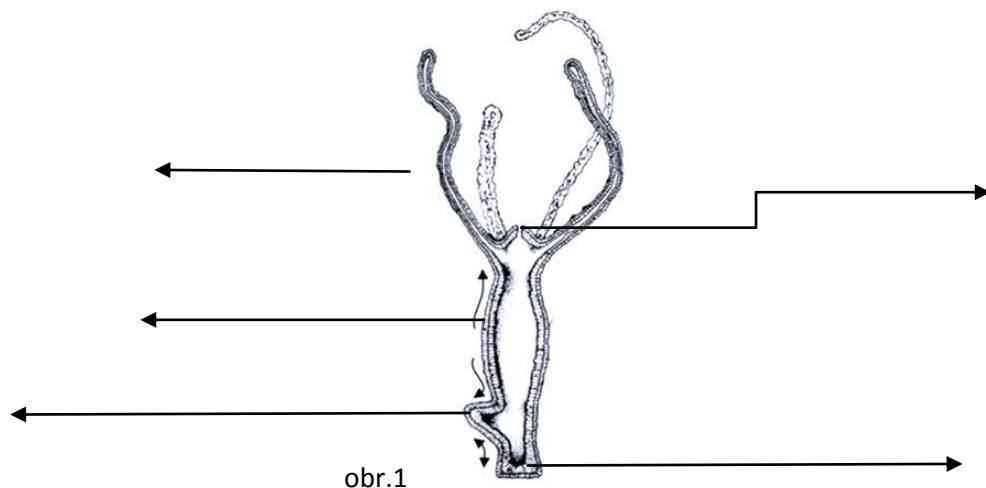
Operační program Vzdělávání pro konkurenceschopnost

Autor:	Mgr. Miluše Zatloukalová
Vzdělávací oblast:	Člověk a příroda
Vzdělávací obor:	Přírodopis
Vyučovací předmět:	Přírodopis
Ročník:	6.
Tematická oblast:	Biologie živočichů 2
Téma hodiny:	Žahavci 2
Označení DUM:	VY_32_INOVACE_20.02.ZAT.PR.6
Vytvořeno:	07. 12. 2012

1. **Doplň charakteristiku žahavců.**

Nejcharakterističtějším znakem žahavců je přítomnost
 buněk. Tyto buňky slouží k
 a . Žijí ve prostředí.

2. **Popiš stavbu těla nezmara obecného.**



Kolika vrstvami buněk je tvořeno tělo nezmara?

3. **Do vyznačených políček doplň část těla nebo funkci části těla.**

část těla nezmara	funkce
nožní terč	
	příjem potravy a vyloučení nestrávených zbytků
ramena	
	trávení potravy účinkem trávicích enzymů

4. **Odpověz na otázky?**

Jak dýchá nezmar? _____.

Jakou má nezmar nervovou soustavu? _____.

5. **Z písmen v rámečku sestav pojem, který označuje v textu popsanou schopnost nezmara.**

Nezmar je organismus, který dovede nahradit ztracenou nebo zničenou tkáň.
 Nový jedinec může dorůst i z pouhé části těla. Tomuto procesu říkáme
.

6. Vysvětli dva způsoby rozmnožování nezmarů.

nepohlavní - pučení	pohlavní

7. Rozlišujeme tři třídy žahavců. Vybrané žahavce zařad' do třídy.

(Větevník mozkový, Nezmar obecný, Korál červený, Kořenoústka plicnatá, Sasanka koňská, Houbovník obecný, Talířovka ušatá)

třídy		
POLYPOVCI	MEDÚZOVCÍ	KORÁLNATCI

8. Žahavci se mohou vyskytovat ve dvou stádiích. První stádium je přisedlé k podkladu, druhé pohyblivé, které se vznáší ve vodě. Vylušti jejich pojmenování.

2 1 1 2 2 a 2 2 1 1 3 1

klíč k řešení:

ABC	DEF	GHCH
IJK	LMN	OPQ
RST	UVW	XYZ

9. Doplň text. K práci využij učebnici a zeměpisný atlas světa.

Korálnatci mají většinou pevné schránky. Tito živočichové vytváří velké kolonie, které se na sebe vrství. Ze schránek tak vznikají mohutné vrstvy. Pokud tyto vrstvy vyčnívají nad hladinu mluvíme o korálových _____. Pokud jsou pod hladinou označujeme je jako korálové útesy. Největším korálovým útesem je Velká útesová bariéra na východním pobřeží _____.

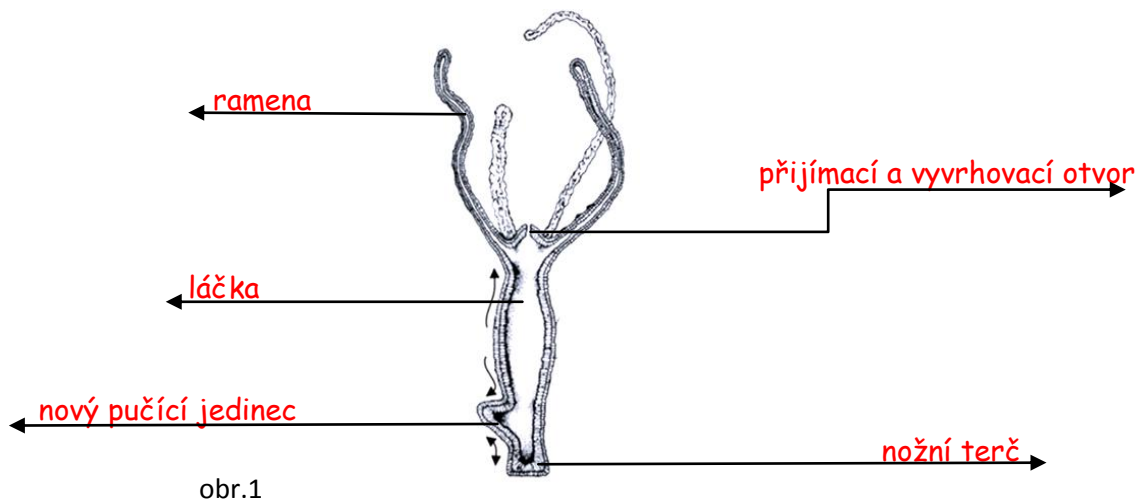
Zakresli Velkou útesovou bariéru do mapky.



1. Doplň charakteristiku žahavců.

Nejcharakterističtějším znakem žahavců je přítomnost žahavých buněk. Tyto buňky slouží k ulovení potravy a k obraně. Žijí ve vodním prostředí.

2. Popiš stavbu těla nezmara obecného.



Kolika vrstvami buněk je tvořeno tělo nezmara? dvěma

3. Do vyznačených políček doplň část těla nebo funkci části těla.

část těla nezmara	funkce
nožní terč	<u>k přichycení k podkladu</u>
<u>přijímací a vyvrhovací otvor</u>	příjem potravy a vyloučení nestrávených zbytků
ramena	<u>k ulovení potravy a k obraně (predátor)</u>
<u>láčka</u>	trávení potravy účinkem trávicích enzymů

4. Odpověz na otázky?

Jak dýchá nezmar? Nezmar dýchá celým povrchem těla.

Jakou má nezmar nervovou soustavu? Nezmar má rozptýlenou nervovou soustavu.

5. Z písmen v rámečku sestav pojem, který označuje v textu popsanou schopnost nezmara.

Nezmar je organismus, který dovede nahradit ztracenou nebo zničenou tkáň. Nový jedinec může dorůst i z pouhé části těla. Tomuto procesu říkáme regenerace.

6. Vysvětli dva způsoby rozmnožování nezmara.

nepohlavní - pučení	pohlavní
<ul style="list-style-type: none"> na těle nezmara se vytvoří pupen puprn roste nový jedinec se uvolní od mateřského jedince 	<ul style="list-style-type: none"> na těle nezmara vznikají samčí i samičí pohlavní buňky (hermafrodit) pohlavní buňky splynou (oplození) na jaře se líhnou noví jedinci

7. Rozlišujeme tři třídy žahavců. Vybrané žahavce zařaď do třídy.

(Větevník mozkový, Nezmar obecný, Korál červený, Kořenoústka plicnatá, Sasanka koňská, Houbovník obecný, Talířovka ušatá)

třídy		
POLYPOVCI	MEDÚZOVCI	KORÁLNATCI
<u>Nezmar obecný</u>	<u>Kořenoústka plicnatá</u> <u>Talířovka ušatá</u>	<u>Větevník mozkový</u> <u>Korál červený</u> <u>Sasanka koňská</u> <u>Houbovník obecný</u>

8. Žahavci se mohou vyskytovat ve dvou stádiích. První stádium je přisedlé k podkladu, druhé pohyblivé, které se vznáší ve vodě. Vylušti jejich pojmenování.

polyp

2

1

1

2

2

a

medúza

2

2

1

1

3

1

klíč k řešení:

ABC	DEF	GHCH
IJK	LMN	OPQ
RST	UVW	XYZ

9. Doplň text. K práci využij učebnici a zeměpisný atlas světa.

Korálnatci mají většinou pevné schránky. Tito živočichové vytváří velké kolonie, které se na sebe vrství. Ze schránek tak vznikají mohutné vrstvy. Pokud tyto vrstvy vyčnívají nad hladinu mluvíme o korálových ostrovech. Pokud jsou pod hladinou označujeme je jako korálové útesy. Největším korálovým útesem je Velká útesová bariéra na východním pobřeží Austrálie.

Zakresli Velkou útesovou bariéru do mapky.



Seznam použité literatury a pramenů:

ČERNÍK, V. a kol. *Přírodopis 1*. Praha: SPN, 1999, 127 s. ISBN 80-7235-068-4.

Použité zdroje:

[OBR.1]: Bosch TC. [cit. 2012-12-07]. Dostupný pod licencí Creative Commons na WWW:
<<http://commons.wikimedia.org/wiki/File:HYDRA.png>>.

Obrazový materiál je použit z galerie obrázků a klipartů Microsoft Office.