



## ZÁKLADNÍ ŠKOLA OLMOUC

příspěvková organizace

MOZARTOVA 48, 779 00 OLMOUC

tel.: 585 427 142, 775 116 442; fax: 585 422 713

e-mail: [kundrum@centrum.cz](mailto:kundrum@centrum.cz); [www.zs-mozartova.cz](http://www.zs-mozartova.cz)



evropský  
sociální  
fond v ČR



EVROPSKÁ UNIE



MINISTERSTVO ŠKOLSTVÍ,  
MLÁDEŽE A TĚLOVÝCHOVY



OP Vzdělávání  
pro konkurenceschopnost

INVESTICE DO ROZVOJE VZDĚLÁVÁNÍ

Projekt: ŠKOLA RADOSTI, ŠKOLA KVALITY

Registrační číslo projektu: CZ.1.07/1.4.00/21.3688

## EU PENÍZE ŠKOLÁM

Operační program Vzdělávání pro konkurenceschopnost

<b>Autor:</b>	Mgr. Miluše Zatloukalová
<b>Vzdělávací oblast:</b>	Člověk a příroda
<b>Vzdělávací obor:</b>	Přírodopis
<b>Vyučovací předmět:</b>	Přírodopis
<b>Ročník:</b>	6.
<b>Tematická oblast:</b>	Biologie živočichů 2
<b>Téma hodiny:</b>	Pavouci
<b>Označení DUM:</b>	VY_32_INOVACE_20.09.ZAT.PR.6
<b>Vytvořeno:</b>	01. 03. 2013

1. S využitím textu v učebnici dokonči věty.

## ČLENOVCI

Článkování těla a končetin je \_\_\_\_\_ .

Pevný povrch těla z chitinu se nazývá \_\_\_\_\_ .

Chitin je pevná \_\_\_\_\_ .

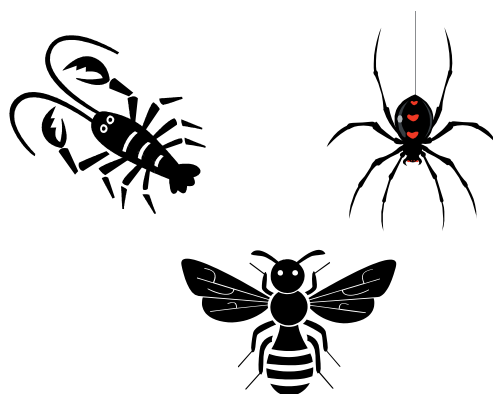
Vnější kostra omezuje živočichův \_\_\_\_\_ .

Kmen členovci se dělí na 3 třídy:

A) \_\_\_\_\_

B) \_\_\_\_\_

C) \_\_\_\_\_



## **tř. PAVOUKOVCI**

Tělo pavoukoců je tvořeno ze 2 částí:

1.) \_\_\_\_\_

2.) \_\_\_\_\_

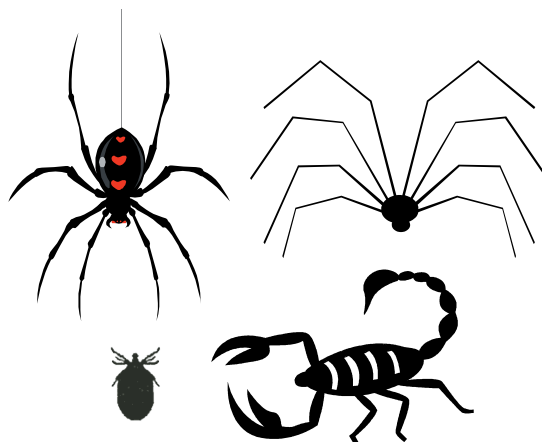
Třída pavoukovci se dělí na řády:

A) \_\_\_\_\_

B) \_\_\_\_\_

C) \_\_\_\_\_

D) \_\_\_\_\_



## PAVOUCI

### 1. Popiš stavbu těla křížáka.

jednoduché oči

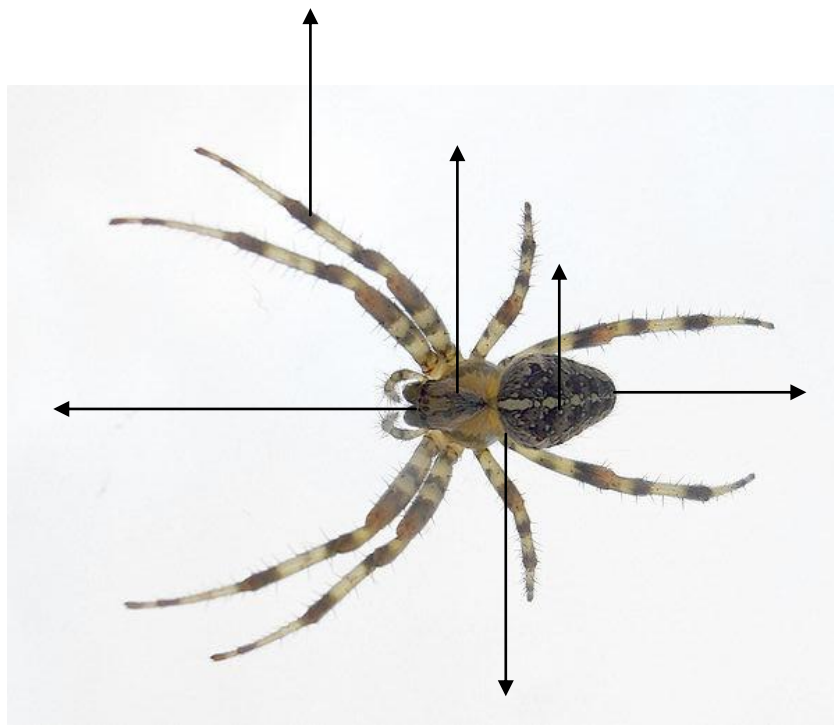
hlavohrud'

stopka

zadeček

4 páry kráčivých končetin

snovací bradavky



obr.1

### 2. Vytvoř dvojice.

CÉVNÍ SOUSTAVA

plícní vaky

DÝCHACÍ SOUSTAVA

žebříčkovitá

VYLUČOVACÍ SOUSTAVA

malpigické trubice

NERVOVÁ SOUSTAVA

otevřená

ÚSTNÍ ÚSTROJÍ

mimotělní trávení

TRÁVICÍ SOUSTAVA

klepítka s jedovými žlázami + krátká makadla

3. Dokonči větu. Správnou volbu zakroužkuj.

Pavouci jsou obojetníci X odděleného pohlaví.

Jejich rozmnožování je pohlavní X nepohlavní.

Oplození pavouků je vnější X vnitřní.

Vývoj pavouků je přímý x nepřímý.

4. K charakteristice pavouka přiřaď jeho název.

A. Žijí v tropických oblastech a jsou největšími pavouky na světě.

\_\_\_\_\_

B. Žije na sušších místech a jeho charakteristickým znakem jsou světlé skvrny na zadečku ve tvaru kříže.

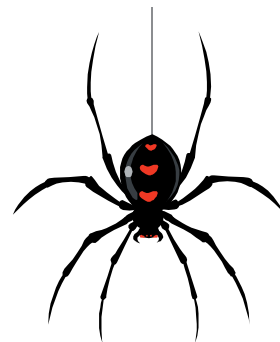
\_\_\_\_\_

C. Jako jediný pavouk žije pod vodou, kde si staví pavučinu ve tvaru zvonu, který je naplněn vzduchem.

\_\_\_\_\_

D. Mladí jedinci se na konci léta drží kousku pavučinového vlákna a vítr je roznáší po krajině. Říkáme, že se jedná o tzv. „babí léto“.

\_\_\_\_\_



1. S využitím textu v učebnici dokonči věty.

## ČLENOVCI

Článkování těla a končetin je nestejnocenné.

Pevný povrch těla z chitinu se nazývá vnější kostra.

Chitin je pevná organická látka.

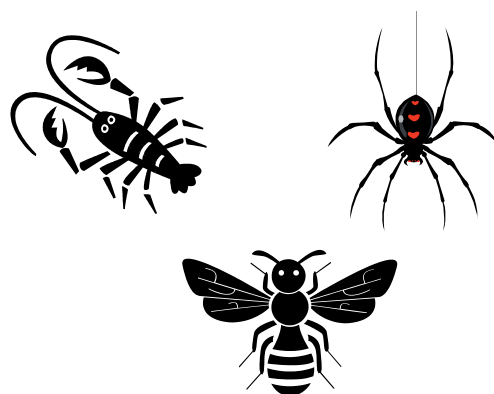
Vnější kostra omezuje živočichův růst.

Kmen členovci se dělí na 3 třídy:

A) PAVOUKOVCI

B) KORÝŠI

C) HMYZ



### **tř. PAVOUKOVCI**

Tělo pavoukvců je tvořeno ze 2 částí:

1.) hlavohrud'

2.) zadeček

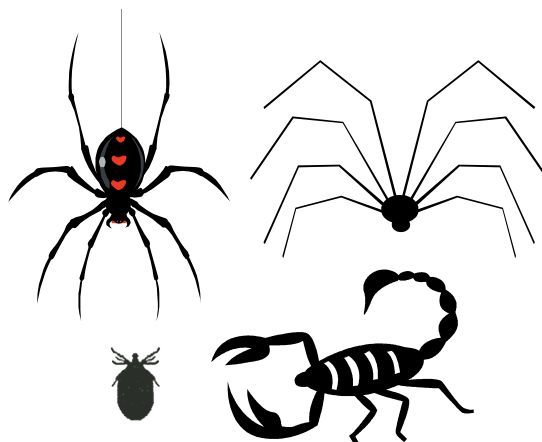
Třída pavoukvců se dělí na řády:

A) Pavouci

B) Sekáči

C) Roztoči

D) Štíři



## PAVOUCI

### 1. Popiš stavbu těla křížáka.

jednoduché oči

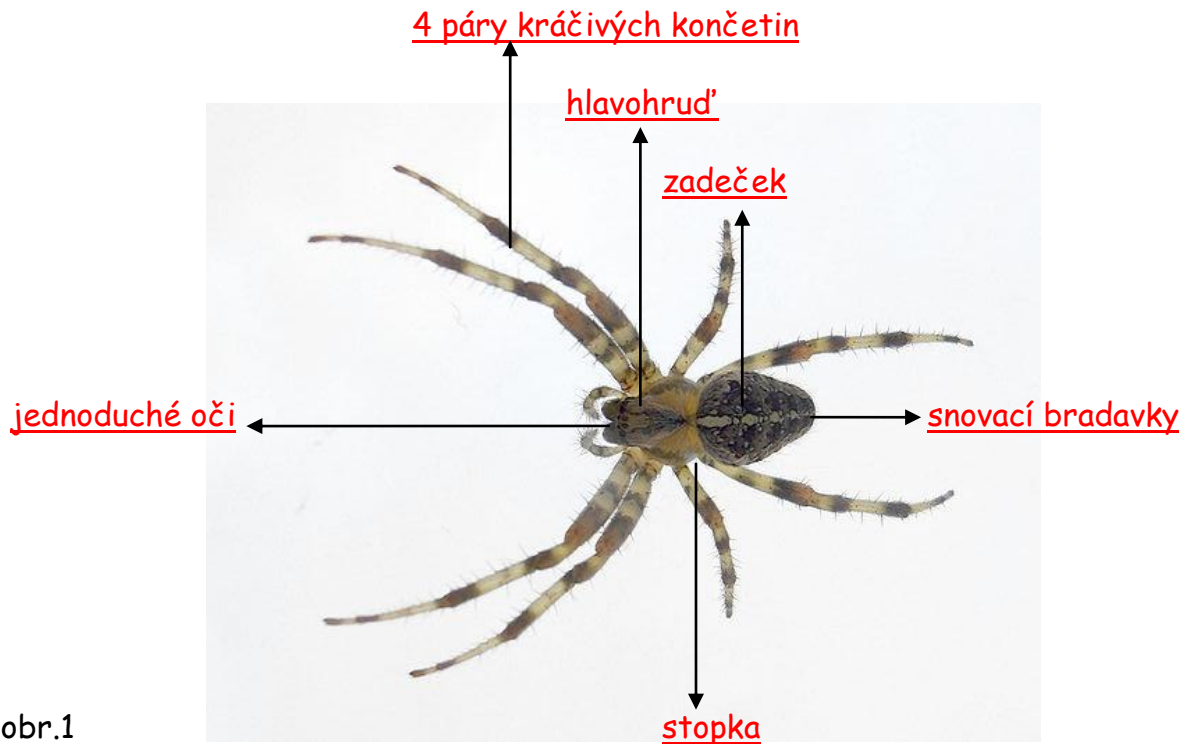
hlavohrud'

stopka

zadeček

4 páry kráčivých končetin

snovací bradavky



obr.1

### 2. Vytvoř dvojice.

CÉVNÍ SOUSTAVA

plícní vaky

DÝCHACÍ SOUSTAVA

žebříčkovitá

VYLUČOVACÍ SOUSTAVA

malpigické trubice

NERVOVÁ SOUSTAVA

otevřená

ÚSTNÍ ÚSTROJÍ

mimotožní trávení

TRÁVICÍ SOUSTAVA

klepítka s jedovými žlázami + krátká makadla

3. Dokonči větu. Správnou volbu zakroužkuj.

Pavouci jsou obojetníci X **odděleného pohlaví**.

Jejich rozmnožování je **pohlavní** X nepohlavní.

Oplození pavouků je vnější X **vnitřní**.

Vývoj pavouků je **přímý** x nepřímý.

4. K charakteristice pavouka přiřaď jeho název.

E. Žijí v tropických oblastech a jsou největšími pavouky na světě.

**Sklípkani**\_\_\_\_\_

F. Žije na sušších místech a jeho charakteristickým znakem jsou světlé skvrny na zadečku ve tvaru kříže.

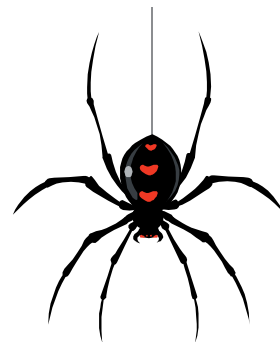
**Křižák obecný**\_\_\_\_\_

G. Jako jediný pavouk žije pod vodou, kde si staví pavučinu ve tvaru zvonu, který je naplněn vzduchem.

**Vodouch stříbřitý**\_\_\_\_\_

H. Mladí jedinci se na konci léta drží kousku pavučinového vlákna a vítr je roznáší po krajině. Říkáme, že se jedná o tzv. „babí léto“.

**Běžníci**\_\_\_\_\_



**Seznam použité literatury a pramenů:**

ČERNÍK, V. a kol. *Přírodopis 1*. Praha : SPN, 1999. ISBN 80-7235-068-4. s. 55-60.

**Použité zdroje:**

[OBR.1]: Trounce. [cit. 2013-02-28]. Dostupný pod licencí Creative Commons na WWW:< <http://commons.wikimedia.org/wiki/File:Spider2007-09-03.jpg>>.

Nečíslovaný obrazový materiál je použit z galerie obrázků a klipartů Microsoft Office.