



# ZÁKLADNÍ ŠKOLA OLOMOUC

příspěvková organizace

MOZARTOVA 48, 779 00 OLOMOUC

tel.: 585 427 142, 775 116 442; fax: 585 422 713

email: [kundrum@centrum.cz](mailto:kundrum@centrum.cz); [www.zs-mozartova.cz](http://www.zs-mozartova.cz)



evropský  
sociální  
fond v ČR



EVROPSKÁ UNIE



MINISTERSTVO ŠKOLSTVÍ,  
MLÁDEŽE A TĚLOVÝCHOVY



OP Vzdělávání  
pro konkurenceschopnost

INVESTICE DO ROZVOJE VZDĚLÁVÁNÍ

**Projekt: ŠKOLA RADOSTI, ŠKOLA KVALITY**

**Registrační číslo projektu: CZ.1.07/1.4.00/21.3688**

## **EU PENÍZE ŠKOLÁM**

**Operační program Vzdělávání pro konkurenceschopnost**



# ZÁKLADNÍ ŠKOLA OLOMOUČ

příspěvková organizace

MOZARTOVA 48, 779 00 OLOMOUČ

tel.: 585 427 142, 775 116 442; fax: 585 422 713

email: kundrum@centrum.cz; www.zs-mozartova.cz

<b>Autor:</b>	<i>Mgr. Petra Doskočilová</i>
<b>Vzdělávací oblast:</b>	<i>Jazyk a jazyková komunikace</i>
<b>Vzdělávací obor:</b>	<i>Český jazyk</i>
<b>Vzdělávací předmět:</b>	<i>Český jazyk</i>
<b>Ročník:</b>	<i>9.</i>
<b>Tematická oblast:</b>	<i>Slovní zásoba</i>
<b>Téma hodiny:</b>	<i>Obecné výklady o jazyce</i>
<b>Označení DUM:</b>	<i>VY_32_INOVACE_03.01.DOS.CJ.9</i>
<b>Vytvořeno:</b>	<i>23. 09. 2012</i>

# Obecné výklady o jazyce

---

# Řeč

= schopnost člověka artikulovanými zvuky vyjadřovat obsah vědomí, vytvářet promluvu

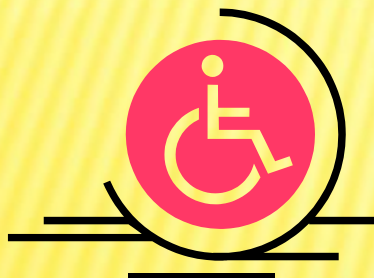
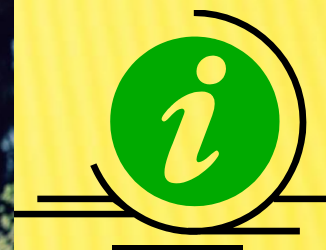
Předpokladem dorozumívání je znalost jazykového systému a dovednost jej prakticky využívat



Jak se dorozumívají ti, kteří neznají daný jazyk, neumí jej ještě použít, nemohou mluvit apod.???



K čemu se používají tyto značky, symboly, co nám říkají, kde se s nimi můžeme setkat?



# Zkus svému spolužákovi naznačit beze slov:



Kolik je  
hodin?

Potřebuji  
si zavolat.



Jsem  
šťastný.

Co ti je?

Mám hlad.

Děkuji

Nevím si  
rady.

Není mi  
dobře.

Projev  
absolutního  
nesouhlasu.

Mám nový  
účes.

Jestli se mu  
líbí tvé  
nové tričko.

Je ti  
horko.



# Funkce řeči

komunikativní  
(dorozumivací,  
sdělovací)

apelová  
(výzvoová)

myšlenková

estetická

expresivní  
(výrazová)



Která funkce řeči  
je pro člověka  
tou základní?



# Jazyk

= systém (soustava) konvenčních (ustálených) znaků a pravidel jejich využívání

Jazyk národní

Jazyk mateřský

Jazyky přirozené

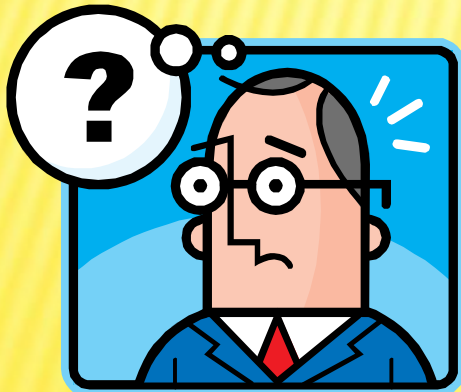
Jazyky umělé





# Slovanské jazyky

- jsou součástí indoevropské jazykové rodiny
- vznikly z jednoho společného východiska - jazyka praslovanského - praslovanštiny
- nejstarší spisovný slovanský jazyk je staroslověnština



Vzpomeň si,  
do jakých skupin  
dělíme slovanské  
jazyky.

**západoslovanské**

čeština  
slovenština  
polština  
kašubština  
horní a dolní  
lužická  
srbština

**jihoslovanské**

slovinština  
srbština  
chorvatština  
makedonština  
bulharština  
staroslověnština

**východoslovanské**

ruština  
běloruština  
ukrajinština



# ZÁKLADNÍ ŠKOLA OLOMOUČ

příspěvková organizace

MOZARTOVA 48, 779 00 OLOMOUČ

tel.: 585 427 142, 775 116 442; fax: 585 422 713

email: [kundrum@centrum.cz](mailto:kundrum@centrum.cz); [www.zs-mozartova.cz](http://www.zs-mozartova.cz)

## **Seznam použité literatury a pramenů:**

KRAUSOVÁ, Z., PAŠKOVÁ, M., VAŇKOVÁ J. Český jazyk 9 učebnice pro základní školy a víceletá gymnázia. Plzeň : Nakladatelství Fraus, 2006. ISBN 80-7238-536-4. s. 94-96.

## **Použité zdroje:**

Obrazový materiál je použit z galerie obrázků a klipartů Microsoft Office.