



ZÁKLADNÍ ŠKOLA OLOMOUC

příspěvková organizace

MOZARTOVA 48, 779 00 OLOMOUC

tel.: 585 427 142, 775 116 442; fax: 585 422 713

e-mail: kundrum@centrum.cz; www.zs-mozartova.cz



evropský
sociální
fond v ČR



EVROPSKÁ UNIE



MINISTERSTVO ŠKOLSTVÍ,
MLÁDEŽE A TĚLOVÝCHOVY



OP Vzdělávání
pro konkurenceschopnost

INVESTICE DO ROZVOJE VZDĚLÁVÁNÍ

Projekt: ŠKOLA RADOSTI, ŠKOLA KVALITY

Registrační číslo projektu: CZ.1.07/1.4.00/21.3688

EU PENÍZE ŠKOLÁM

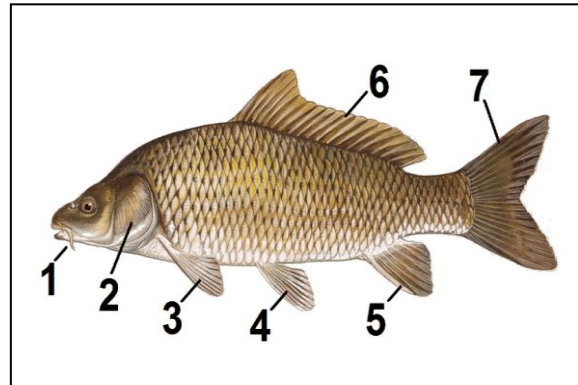
Operační program Vzdělávání pro konkurenceschopnost

Autor:	Mgr. Miluše Zatloukalová
Vzdělávací oblast:	Člověk a příroda
Vzdělávací obor:	Přírodopis
Vyučovací předmět:	Přírodopis
Ročník:	6.
Tematická oblast:	Biologie živočichů 2
Téma hodiny:	Ryby
Označení DUM:	VY_32_INOVACE_20.19.ZAT.PR.6
Vytvořeno:	11. 05. 2013

1. Vnější stavba těla kapra

A. Pojmenuj části kapřího těla.

1.	
2.	
3.	
4.	
5.	
6.	
7.	



obr. 1

(ocasní ploutev, skřele, prsí ploutev, hřbetní ploutev, řitní ploutev, hmatové vousy, břišní ploutev)

B. Vysvětli význam slova skřele. (Uspořádej správně slova ve větě.)

Skřele jsou hlavy po kosti chránící stranách žábry ploché.

Skřele jsou

C. Spoj co patří k sobě.

PÁROVÉ PLOUTVE	hřbetní
	prsí
	řitní
NEPÁROVÉ PLOUTVE	ocasní
	břišní

D. Sestav pravdivé výroky. Správné slovo podtrhni.

Postranní čára **je** - **není** smyslový orgán.

Slouží k vnímání **množství světla ve vodě** - proudění vody a změn vodního tlaku.

Postranní čára má podobu **kanálků** - výrůstků.

Postranní čára se nachází na **jedné** - na **obou** stranách těla ryby.

Jiné označení pro postranní čáru **je** - **není** proudový orgán.

1. Vnitřní stavba těla kapra

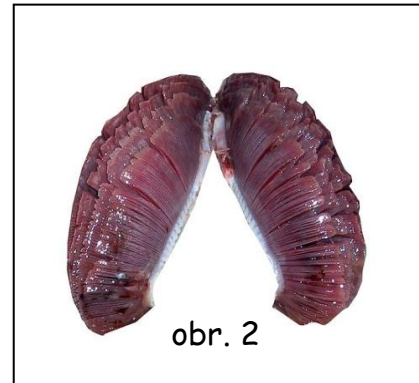
A. Jak se jmenuje orgán na fotografii a k čemu slouží?

název orgánu:

--	--	--	--	--

funkce orgánu:

--	--	--	--	--	--



B. Do rámečku nakresli tvar plynového měchýře kapra.



C. Jaký význam má plynový měchýř pro kapra?

.....

2. Rozmnožování kapra

Doplň text.

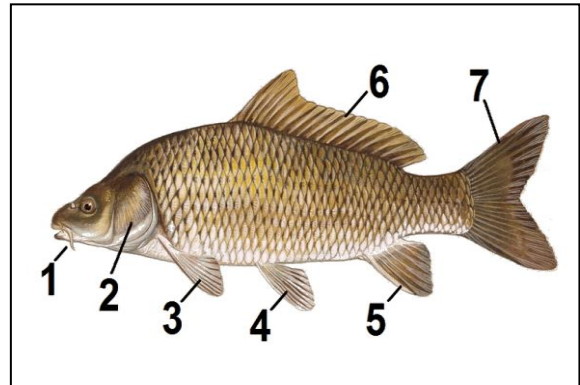
Kapr je ryba, a ty jsou většinou pohlaví. Samice se nazývají a jejich vajíčka označujeme jako Samci jsou, protože jejich pohlavní buňky se nazývají Oplození je a nazývá se Malé rybičky, kterým říkáme, se nejprve vyživují se žlutkového vácku, který později ztrácí.

(jikernačky, mlíčí, plůdek, vnější, mlíčák, odděleného, tření, jikry)

1. Vnější stavba těla kapra

A. Pojmenuj části kapřího těla.

1.	hmatové vousy
2.	skřele
3.	prsí ploutev
4.	břišní ploutev
5.	řitní ploutev
6.	hřbetní ploutev
7.	ocasní ploutev



obr. 1

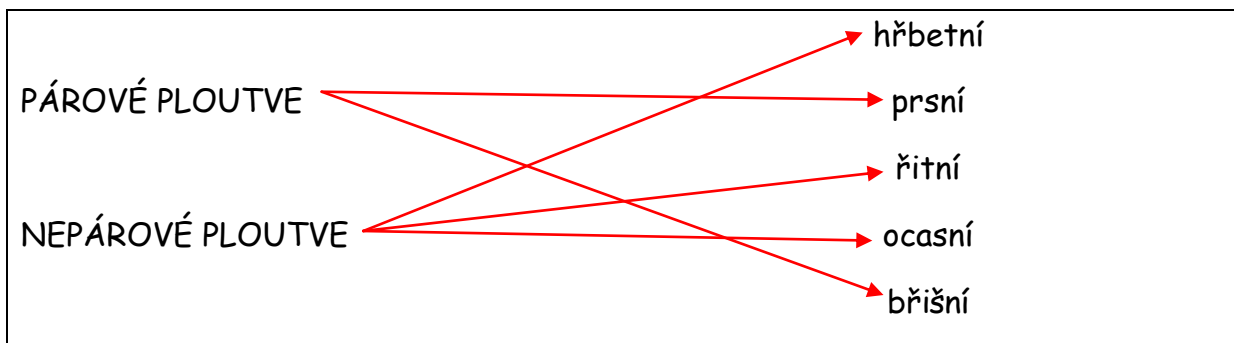
(ocasní ploutev, skřele, prsí ploutev, hřbetní ploutev, řitní ploutev, hmatové vousy, břišní ploutev)

B. Vysvětli význam slova skřele. (Uspořádej správně slova ve větě.)

Skřele jsou hlavy po kosti chránící stranách žábry ploché.

Skřele jsou **ploché kosti po stranách hlavy chránící žábry.**

C. Spoj co patří k sobě.



D. Sestav pravdivé výroky. Správné slovo podtrhni.

Postranní čára **je** - **není** smyslový orgán.

Slouží k vnímání množství světla ve vodě - **proudění vody a změn vodního tlaku.**

Postranní čára má podobu **kanálků** - výrůstků.

Postranní čára se nachází na **jedné** - **na obou** stranách těla ryby.

Jiné označení pro postranní čáru **je** - **není** proudový orgán.

2. Vnitřní stavba těla kapra

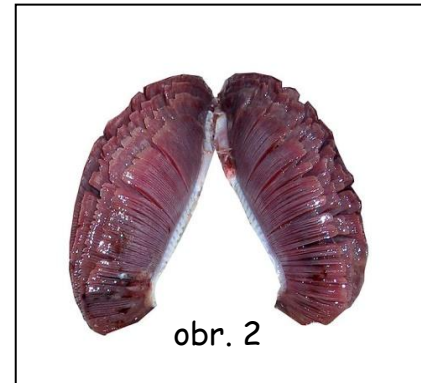
A. Jak se jmenuje orgán na fotografii a k čemu slouží?

název orgánu:

Ž	Á	B	R	Y
---	---	---	---	---

funkce orgánu:

D	Ý	CH	Á	N	Í
---	---	----	---	---	---



B. Do rámečku nakresli tvar plynového měchýře kapra.



C. Jaký význam má plynový měchýř pro kapra?

Nadlehčuje tělo a umožňuje mu vznášet se ve vodě.



3. Rozmnožování kapra

Doplň text.

Kapr je ryba, a ty jsou většinou **odděleného** pohlaví. Samice se nazývají **jikernačky** a jejich vajíčka označujeme jako **jikry**. Samci jsou **mlíčáci**, protože jejich pohlavní buňky se nazývají **mlíčí**. Oplození je **vnější** a nazývá se **tření**. Malé rybičky, kterým říkáme **plůdek**, se nejprve vyživují se žloutkového vajíčka, který později ztrácí.

(jikernačky, mlíčí, plůdek, vnější, mlíčák, odděleného, tření, jikry)



ZÁKLADNÍ ŠKOLA OLMOUC

příspěvková organizace

MOZARTOVA 48, 779 00 OLMOUC

tel.: 585 427 142, 775 116 442; fax: 585 422 713

e-mail: kundrum@centrum.cz; www.zs-mozartova.cz

Seznam použité literatury a pramenů:

ČERNÍK, V. a kol. Přírodopis 2, Zoologie. Botanika. Praha : SPN, 1999, ISBN 80-7235-069-2. s. 7-10.

Použité zdroje:

[OBR.1]: B kimmel. [cit. 2013-05-11]. Dostupný jako volné dílo na WWW:<http://commons.wikimedia.org/wiki/File:Common_carp_tagged.png>.

[OBR.2]: Chris 73. [cit. 2013-05-11]. Dostupný pod licencí Creative Commons na WWW:
<http://commons.wikimedia.org/wiki/File:Tuna_Gills_in_Situ_cut.jpg>.

[OBR.3]: Uwe Gille. [cit. 2013-05-11]. Dostupný pod licencí Creative Commons na
WWW:<http://commons.wikimedia.org/wiki/File:Swim_bladder.jpg>.