



ZÁKLADNÍ ŠKOLA OLOMOUC

příspěvková organizace

MOZARTOVA 48, 779 00 OLOMOUC

tel.: 585 427 142, 775 116 442; fax: 585 422 713

email: kundrum@centrum.cz; www.zs-mozartova.cz



evropský
sociální
fond v ČR



EVROPSKÁ UNIE



MINISTERSTVO ŠKOLSTVÍ,
MLÁDEŽE A TĚLOVÝCHOVY



OP Vzdělávání
pro konkurenceschopnost

INVESTICE DO ROZVOJE VZDĚLÁVÁNÍ

Projekt: ŠKOLA RADOSTI, ŠKOLA KVALITY

Registrační číslo projektu: CZ.1.07/1.4.00/21.3688

EU PENÍZE ŠKOLÁM

Operační program Vzdělávání pro konkurenceschopnost



ZÁKLADNÍ ŠKOLA OLOMOUČ

příspěvková organizace

MOZARTOVA 48, 779 00 OLOMOUČ

tel.: 585 427 142, 775 116 442; fax: 585 422 713

email: kundrum@centrum.cz; www.zs-mozartova.cz

Autor:	<i>Mgr. Petra Doskočilová</i>
Vzdělávací oblast:	<i>Jazyk a jazyková komunikace</i>
Vzdělávací obor:	<i>Český jazyk</i>
Vzdělávací předmět:	<i>Český jazyk</i>
Ročník:	<i>9.</i>
Tematická oblast:	<i>Slovní zásoba</i>
Téma hodiny:	<i>Obohacování slovní zásoby 1</i>
Označení DUM:	<i>VY_32_INOVACE_03.08.DOS.CJ.9</i>
Vytvořeno:	<i>04. 12. 2012</i>

OBOHACOVÁNÍ SLOVNÍ ZÁSOPY 1



Způsoby obohacování slovní zásoby

1. tvoření nových slov

zkracováním

odvozováním

skládáním

2. Vznik nového významu slova

3. Spojování slov v sousloví

4. Přejímání slov

Odvozování nových slov

Přidáním:

- předpony

- přípony

- koncovky

- předpony i přípony

- předpony a koncovky

za - ostřit

brambor-ák

záplav-a

vy-chovat-el-ka

pod – krov-í

Vytvoř co nejvíce slov z tímto základem:

složeniny
Černý les

podstatná jména
polesí, lesík, zálesák, prales, lesnictví

povolání
nadlesní, lesník

rčení
nosit dříví do lesa

pohádkové postavy
lesní víla, lesní skřítek

složeniny
lesopark, lesostep

přísloví
Jak se do lesa volá, tak se z lesa ozývá.

víceslovná pojmenování
lesní správa, lesní cesta

cukrovinka
lesněnka

příjmení
Lesák

přídavná jména
lesní, lesnický

zdrobněliny
lesíček

Skládání

= složeniny

Jsou utvořeny ze dvou nebo více slov či kořenů, NE předponami.

Spojují se celá slova.

VLASTNÍ

velk/o/výroba

veselo hra
rychlo vlak, dráha
samo uk
mrako drap
troj skok, dohoda
dvou denní, patrový

**NEVLASTNÍ
(SPŘEŽKY)**

sebe/kritika

pravdě podobně
země koule
knih tisk
země žluč
oka mžik
jakse patří

Zkracování

a) Písmenné zkratky (utvořené z počátečních písmen)
– píšeme bez teček

KRNAP, DAMU, UP, EU, ČR, ČNB



b) Zkratková slova (utvořená z počátečních hlásek
nebo slabik)
– první písmeno je velké

Sazka, Čedok, Benelux, sitkom



c) Jiné

– píšeme malé písmeno, ukončujeme tečkou

apod., č.p., atd., mm, tzv.

Změna slovního významu

- využívají se stará slova
- rozšiřování, úžení, zhoršování slovního významu

Příslušník
vyšší šlechty.

Označení
dospělého muže.

Vše, co se povídá,
vypravuje.

Veřejné mínění
o někom.

Drobný
hlodavec.

Původní
význam

Nový
význam

Zařízení u
počítače.

pán

pověst

myš

Spojování slov v sousloví

Hledej sousloví:

- 1) aparát na vytvoření nového kusu oblečení šicí stroj
- 2) pokrm z vajíčka a orgánu hovězího dobytka volské oko
- 3) zranitelné místo na noze jednoho slavného muže Achillova pata
- 4) aromatický druh sýra z Loštic z moravského města, kde je orloj olomoucké tvarůžky
- 5) alkoholický nápoj z hroznů rudé barvy červené víno
- 6) NaCl aneb je to slané chlorid sodný
- 7) aromatické sušené dochucovadlo do omáček, které není staré nové koření

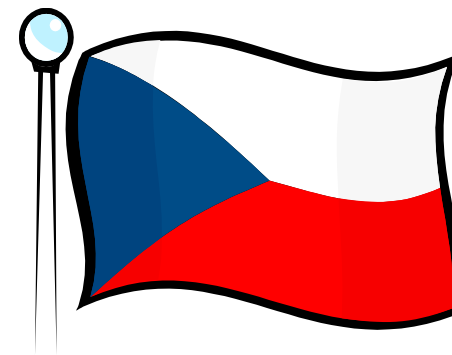
Přejímání slov



Z NESPISOVNÉHO
JAZYKA

Profesní
mluva

Nářečí



tělocvikář

veselka

samopal

dědina

čeština

osopit se

látka

nekalý





Z JINÝCH JAZYKŮ



ANGLIČTINA

NĚMČINA

knedlík

erteple

hecovat

furt

recht



FRANCOUZŠTINA

princ

páže

pudr

róba

lóže

omeleta

surrealismus

inženýr



fotbal

hokej

tenis

spíkr

svetr

manšestr

software

hit

CD

LATINA A ŘEČTINA

literatura

drama

komedie

gramofon

televize



EXOTICKÉ ZEMĚ

rýže

bambus

džudo

kakao

kaučuk

tabu

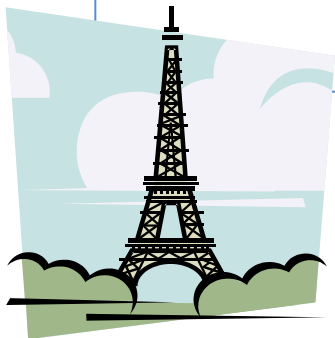
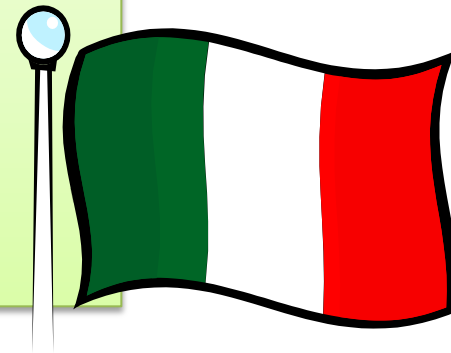
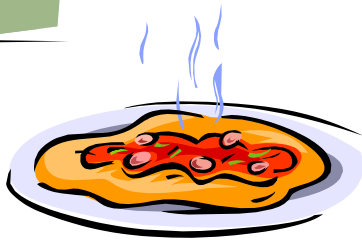
ITALŠTINA

hudební názvosloví :

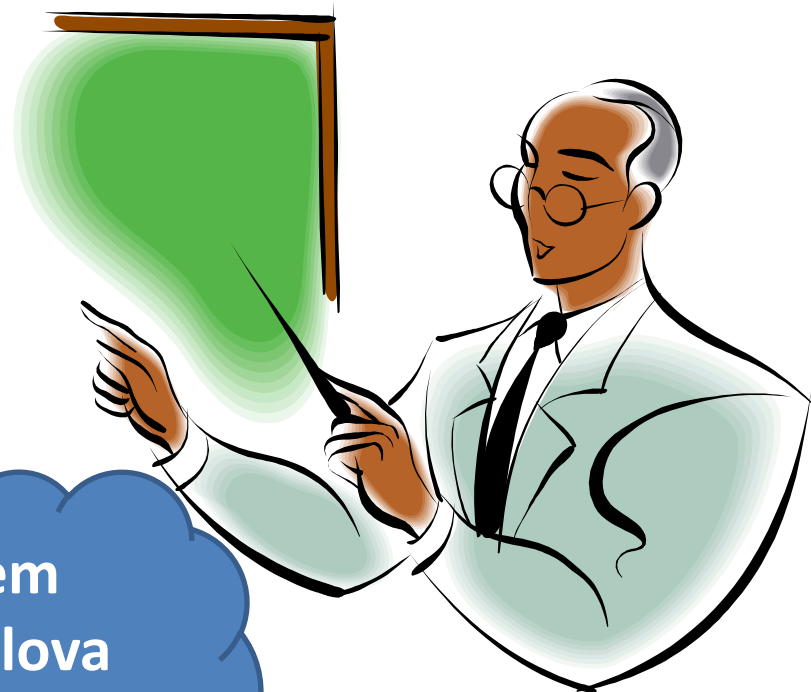
violoncello

forte

pianissimo



Nezapomeň!



Náš jazyk je jazyk živý, který se neustále vyvíjí.

Patří sem všechna slova daného jazyka.

Některá slova zanikají, ale vznikají nová.

Slov a slovních spojení celkově přibývá.

KRNAP – Krkonošský národní park,

**DAMU – Divadelní fakulta Akademie múzických
umění,**

UP – Univerzita Palackého,

EU – Evropská unie,

ČR – Česká republika,

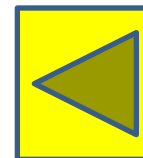
ČNB – Česká národní banka

Sazka – Sázková kancelář

Čedok – Česká dopravní kancelář

Benelux – Unie Belgie, Nizozemska a Lucemburska

sitkom – situační komedie





ZÁKLADNÍ ŠKOLA OLOMOUČ

příspěvková organizace

MOZARTOVA 48, 779 00 OLOMOUČ

tel.: 585 427 142, 775 116 442; fax: 585 422 713

email: kundrum@centrum.cz; www.zs-mozartova.cz

Seznam použité literatury a pramenů:

KRAUSOVÁ, Z., PAŠKOVÁ, M., VAŇKOVÁ J. Český jazyk 9 učebnice pro základní školy a víceletá gymnázia. Plzeň : Nakladatelství Fraus, 2006. ISBN 80-7238-536-4. s. 10.

Použité zdroje:

Obrazový materiál je použit z galerie obrázků a klipartů Microsoft Office.