



ZÁKLADNÍ ŠKOLA OLOMOUC

příspěvková organizace

MOZARTOVA 48, 779 00 OLOMOUC

tel.: 585 427 142, 775 116 442; fax: 585 422 713

email: kundrum@centrum.cz; www.zs-mozartova.cz



evropský
sociální
fond v ČR



EVROPSKÁ UNIE



MINISTERSTVO ŠKOLSTVÍ,
MLÁDEŽE A TĚLOVÝCHOVY



OP Vzdělávání
pro konkurenceschopnost

INVESTICE DO ROZVOJE VZDĚLÁVÁNÍ

Projekt: ŠKOLA RADOSTI, ŠKOLA KVALITY

Registrační číslo projektu: CZ.1.07/1.4.00/21.3688

EU PENÍZE ŠKOLÁM

Operační program Vzdělávání pro konkurenceschopnost



ZÁKLADNÍ ŠKOLA OLOMOUC

příspěvková organizace

MOZARTOVA 48, 779 00 OLOMOUC

tel.: 585 427 142, 775 116 442; fax: 585 422 713

email: kundrum@centrum.cz; www.zs-mozartova.cz

Autor:	<i>Mgr. Petra Doskočilová</i>
Vzdělávací oblast:	<i>Jazyk a jazyková komunikace</i>
Vzdělávací obor:	<i>Český jazyk</i>
Vzdělávací předmět:	<i>Český jazyk</i>
Ročník:	<i>9.</i>
Tematická oblast:	<i>Slovní zásoba</i>
Téma hodiny:	<i>Ustálená slovní spojení 1</i>
Označení DUM:	<i>VY_32_INOVACE_03.12.DOS.CJ.9</i>
Vytvořeno:	<i>25. 03. 2013</i>



Ustálená slovní spojení 1

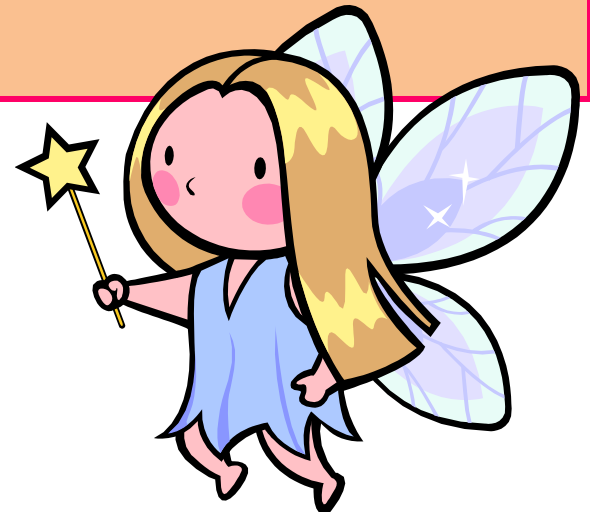
Rčení

Úsloví –
úzké
spojení

Ustálené spojení slov, původní význam slova je vnímán pouze obrazně.

Jsou smyšlené, vytvořené lidskou fantazií.

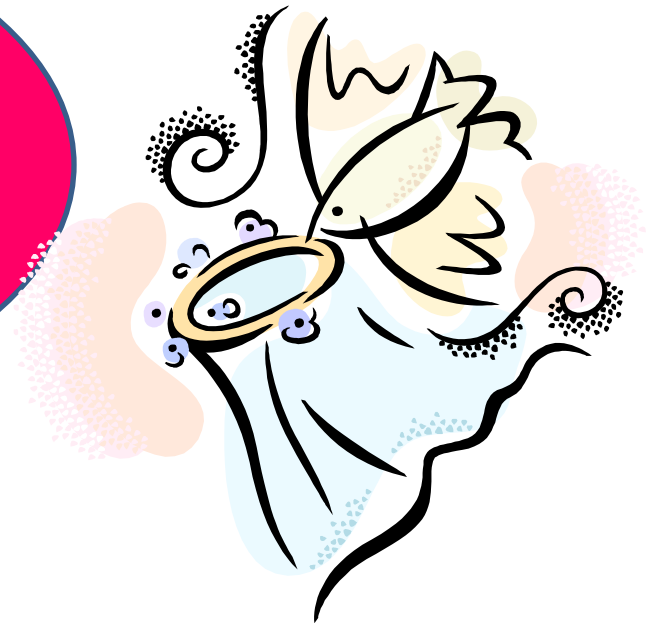
Lze je časovat.



Pořekadla

Ustálené slovní spojení, které **nese životní zkušenost.**

**NEMÁ
MRAVNÍ
PONAUCENÍ**



Vytvoříš rčení nebo pořekadla?

Dvakrát měř

Jablko nepadá daleko od stromu. Čře mete.

Sytý hladové
Mít hlad j

Být jedno
ucho.

S odřenýma
ušima.

Snés Zapřít nos me

Mít za ušima.

Ohrnovat

Být v ton

at do něč

Mít pod čepicí.

Uhodit

mu přel

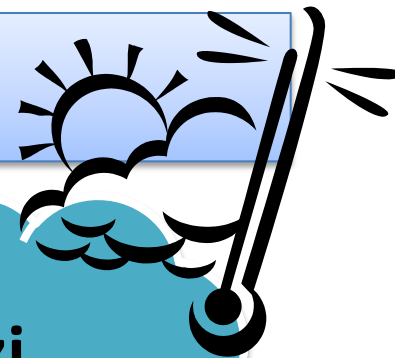
hřebíček

nos.

na hlavičku.

Zapiš si to za
uši.

Pranostika



Má souvislost s ročním obdobím a určitým meteorologickým jevem.

Patří mezi žánry lidové slovesnosti.

Slovo je odvozeno z latinského slova prognosis = předpověď.

Je založena na lidské zkušenosti.

Co červenec neuvaří, srpen nedopeče.

Kdy mají svátek?

Okolo svaté *Anky*, chladné poránky.

červenec

Lucie noci upije, ale dne nepřidá.

prosinec

Josef s *Marií*, zimu zaryjí.

březen

Na svatého *Jiří*, vylézají hadi a štíři.

duben

Jaké počasí o *Janu* bývá, takové i *Michal* mívá.

červen/září

únor

Na *Hromnice* jasná noc, bude ještě mrazů moc.

Příslloví

Součástí lidové slovesnosti.

Mají často rýmovanou podobu, pro snadnější zapamatování.

Obsahují obecně platné zásady, nesou životní zkušenost a moudrost.

Smyslem přísloví je morální ponaučení, výstraha či pokárání.

Doplň přísloví:



1. Bez práce nejsou peníze _____.

2. Komu se chce dobře, tomu se _____.

3. Tichý _____.

4. Kdo _____.

5. Jak se chováš, tak _____.

6. Ševcovy děti _____ osy _____.

7. Mráz kopřivu _____.

8. Koho chleba jíš, _____ píseň **zpívej** _____.

Dokážeš vysvětlit jejich význam?



ZÁKLADNÍ ŠKOLA OLOMOUČ

příspěvková organizace

MOZARTOVA 48, 779 00 OLOMOUČ

tel.: 585 427 142, 775 116 442; fax: 585 422 713

email: kundrum@centrum.cz; www.zs-mozartova.cz

Seznam použité literatury a pramenů:

MELICHAR, J., STYBLÍK, V. Český jazyk. Přehled učiva základní školy s cvičeními a klíčem. Praha : Nakladatelství Fortuna, 2004. ISBN 80-7168-892-4. s. 30.

Použité zdroje:

Obrazový materiál je použit z galerie obrázků a klipartů Microsoft Office.