



# ZÁKLADNÍ ŠKOLA OLOMOUC

příspěvková organizace

MOZARTOVA 48, 779 00 OLOMOUC

tel.: 585 427 142, 775 116 442; fax: 585 422 713

e-mail: [kundrum@centrum.cz](mailto:kundrum@centrum.cz); [www.zs-mozartova.cz](http://www.zs-mozartova.cz)



evropský  
sociální  
fond v ČR



EVROPSKÁ UNIE



MINISTERSTVO ŠKOLSTVÍ,  
MLÁDEŽE A TĚLOVÝCHOVY



OP Vzdělávání  
pro konkurenceschopnost

INVESTICE DO ROZVOJE VZDĚLÁVÁNÍ

Projekt: ŠKOLA RADOSTI, ŠKOLA KVALITY

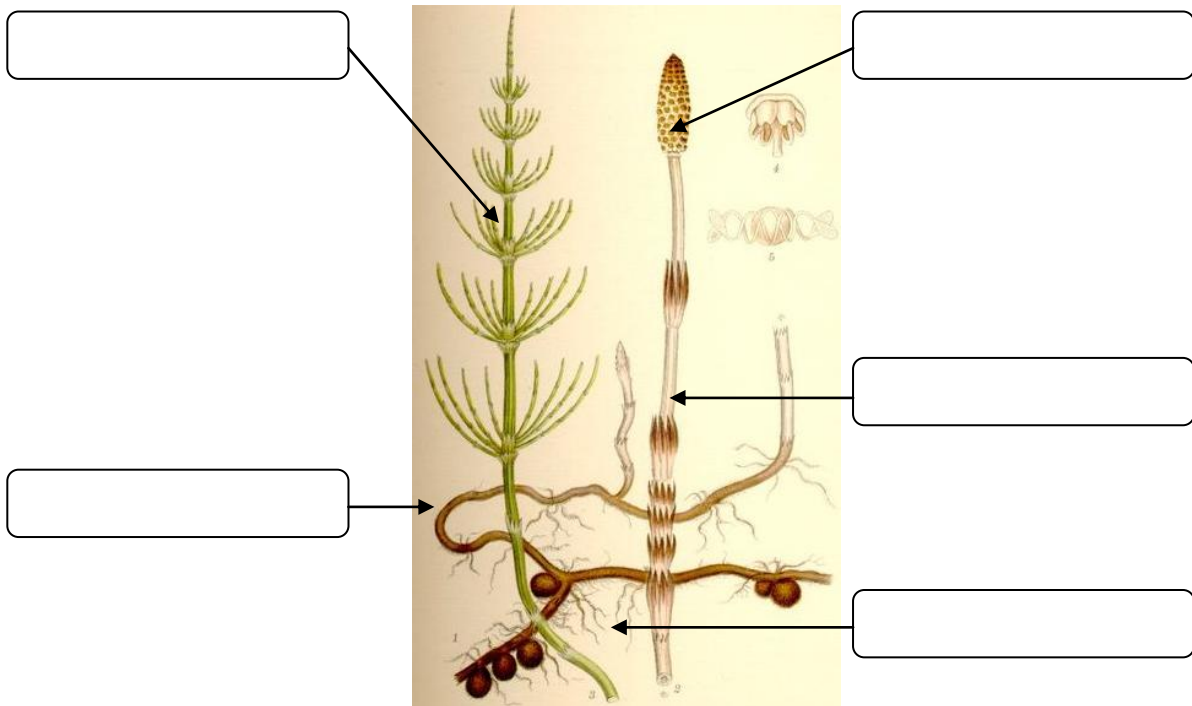
Registrační číslo projektu: CZ.1.07/1.4.00/21.3688

## EU PENÍZE ŠKOLÁM

Operační program Vzdělávání pro konkurenceschopnost

<b>Autor:</b>	Mgr. Miluše Zatloukalová
<b>Vzdělávací oblast:</b>	Člověk a příroda
<b>Vzdělávací obor:</b>	Přírodopis
<b>Vyučovací předmět:</b>	Přírodopis
<b>Ročník:</b>	7.
<b>Tematická oblast:</b>	Biologie rostlin
<b>Téma hodiny:</b>	Plavuně, přesličky 2
<b>Označení DUM:</b>	VY_32_INOVACE_28.05.ZAT.PR.7
<b>Vytvořeno:</b>	13. 11. 2013

1. Popiš stavbu těla přesličky. Použij slova nápovědy pod obrázkem.



obr. 1

(zelená lodyha, nezelená lodyha, výtrusnicový klas, oddenek, kořeny)

2. K orgánu přiřaď funkci. Spoj šipkou pojmy, které patří k sobě.

ZELENÁ LODYHA	příjem vody a živin
NEZELENÁ LODYHA	je součástí nezelené lodyhy
VÝTRUSNICOVÝ KLAS	slouží k rozmnožování
ODDENEK	obsahuje zásobní látky
KOŘENY	provádí fotosyntézu

3. K charakteristice přiřaď název přesličky.

Vytváří jen jednu lodyhu, která je nejprve hnědá a na konci nese výtrusnicový klas. Když výtrusy vypadají, lodyha zezelená a začne se větvit.	
Na jaře vyrůstá nejprve nezelená lodyha, která po vypadání výtrusů zaniká. Na konci jara vyrůstá z oddenku letní zelená lodyha.	

4. Vylušti název naší největší přesličky.

klíč k řešení

ABC	DEF	GHCH
IJK	LMN	OPQ
RST	UVW	XYZ

PŘESLIČKA .....

3

2

2

2

2

3

2

1

5. Lodyhy přesličky rolní jsou křehké a drsné, proto je táborníci používali na mytí nádobí. Vyhledej na internetu látku, která způsobuje drsnost přesličky.

6. Pojmenuj naši nejběžnější plavuň.



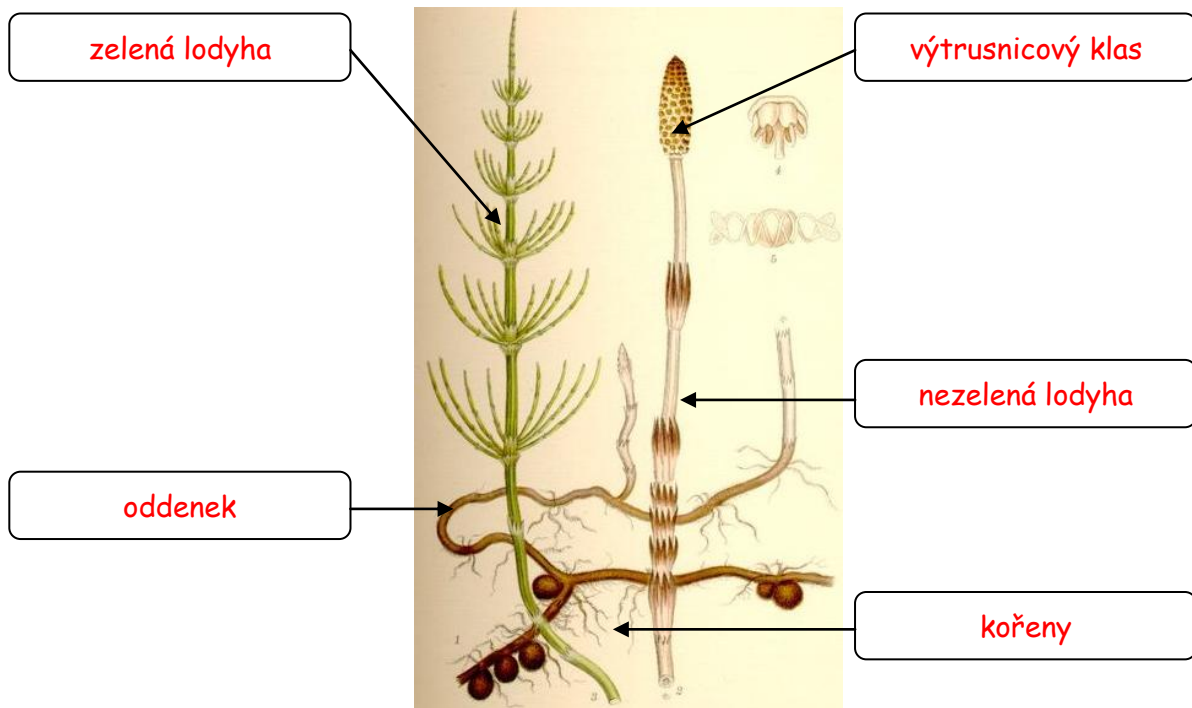
obr. 2

7. Jak se rozmnožují plavuně a přesličky?

8. Porovnej velikost plavuní dnes a v období prvohor.

9. Která významná nerostná surovina pochází z období prvohor?

1. Popiš stavbu těla přesličky. Použij slova nápovědy pod obrázkem.



obr. 1

(zelená lodyha, nezelená lodyha, výtrusnicový klas, oddenek, kořeny)

2. K orgánu přiřaď funkci. Spoj šipkou pojmy, které patří k sobě.

ZELENÁ LODYHA	→	příjem vody a živin
NEZELENÁ LODYHA	→	je součástí nezelené lodyhy
VÝTRUSNICOVÝ KLAS	→	slouží k rozmnožování
ODDENEK	→	obsahuje zásobní látky
KOŘENY	→	provádí fotosyntézu

3. K charakteristice přiřaď název přesličky.

Vytváří jen jednu lodyhu, která je nejprve hnědá a na konci nese výtrusnicový klas. Když výtrusy vypadají, lodyha zezelená a začne se větvit.	<b>Přeslička lesní</b>
Na jaře vyrůstá nejprve nezelená lodyha, která po vypadání výtrusů zaniká. Na konci jara vyrůstá z oddenku letní zelená lodyha.	<b>Přeslička rolní</b>

4. Vylušti název naší největší přesličky.

klíč k řešení

ABC	DEF	GHCH
IJK	LMN	OPQ
RST	UVW	XYZ

PŘESLIČKA největší .....

3

2

2

2

2

3

2

1

5. Lodyhy přesličky rolní jsou křehké a drsné, proto je táborníci používali na mytí nádobí. Vyhledej na internetu látku, která způsobuje drsnost přesličky.

oxid křemičitý

6. Pojmenuj naši nejběžnější plavuň.



obr. 2

Plavuň vidlačka

7. Jak se rozmnožují plavuně a přesličky?

pomocí výtrusů

8. Porovnej velikost plavuní dnes a v období prvohor.

dnes drobné, plazivé

v prvohorách stromový vzrůst

9. Která významná nerostná surovina pochází z období prvohor?

černé uhlí



## ZÁKLADNÍ ŠKOLA OLOMOUČ

příspěvková organizace

MOZARTOVA 48, 779 00 OLOMOUČ

tel.: 585 427 142, 775 116 442; fax: 585 422 713

e-mail: [kundrum@centrum.cz](mailto:kundrum@centrum.cz); [www.zs-mozartova.cz](http://www.zs-mozartova.cz)

### **Seznam použité literatury a pramenů:**

ČERNÍK, V. a kol. Přírodopis 2, Zoologie. Botanika. Praha : SPN, 1999, ISBN 80-7235-069-2. s. 69-70.

### **Použité zdroje:**

[OBR.1]: Carl Axel Magnus Lindman. [cit.2013-11-12]. Dostupný jako volné dílo na WWW:<  
[http://commons.wikimedia.org/wiki/File:Equisetum\\_arvense\\_nf.jpg?uselang=cs](http://commons.wikimedia.org/wiki/File:Equisetum_arvense_nf.jpg?uselang=cs)>.

[OBR.2]: Christian Fischer. [cit.2013-11-12]. Dostupný pod licencí Creative Commons na WWW:<  
<http://commons.wikimedia.org/wiki/File:LycopodiumClavatum.jpg>>.