



# ZÁKLADNÍ ŠKOLA OLOMOUC

příspěvková organizace

MOZARTOVA 48, 779 00 OLOMOUC

tel.: 585 427 142, 775 116 442; fax: 585 422 713

e-mail: [kundrum@centrum.cz](mailto:kundrum@centrum.cz); [www.zs-mozartova.cz](http://www.zs-mozartova.cz)



evropský  
sociální  
fond v ČR



EVROPSKÁ UNIE



MINISTERSTVO ŠKOLSTVÍ,  
MLÁDEŽE A TĚLOVÝCHOVY



OP Vzdělávání  
pro konkurenceschopnost

INVESTICE DO ROZVOJE VZDĚLÁVÁNÍ

Projekt: ŠKOLA RADOSTI, ŠKOLA KVALITY

Registrační číslo projektu: CZ.1.07/1.4.00/21.3688

## EU PENÍZE ŠKOLÁM

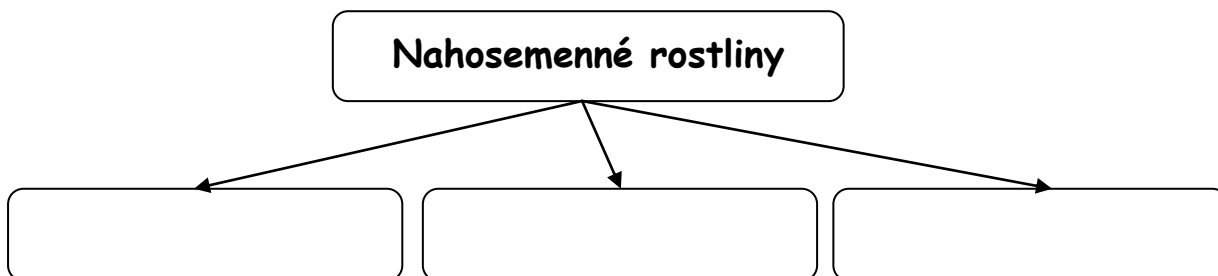
Operační program Vzdělávání pro konkurenceschopnost

<b>Autor:</b>	Mgr. Miluše Zatloukalová
<b>Vzdělávací oblast:</b>	Člověk a příroda
<b>Vzdělávací obor:</b>	Přírodopis
<b>Vyučovací předmět:</b>	Přírodopis
<b>Ročník:</b>	7.
<b>Tematická oblast:</b>	Biologie rostlin
<b>Téma hodiny:</b>	Nahosemenné rostliny
<b>Označení DUM:</b>	VY_32_INOVACE_28.19.ZAT.PR.7
<b>Vytvořeno:</b>	19. 05. 2014

1. Charakterizuj nahosemenné rostliny. Správnou volbu podtrhni.

Hlavním znakem nahosemenných rostlin je, že jejich semeno je/není ukryto v plodu. Na rozdíl od krytosemenných rostlin tvoří/netvoří pravý květ, ale kvetou jako šišky/šišťice.

2. Doplň dělení nahosemenných rostlin.



3. Na obrázku je **CYKAS JAPONSKÝ**. Pěstuje se v České republice?



Obr. 1

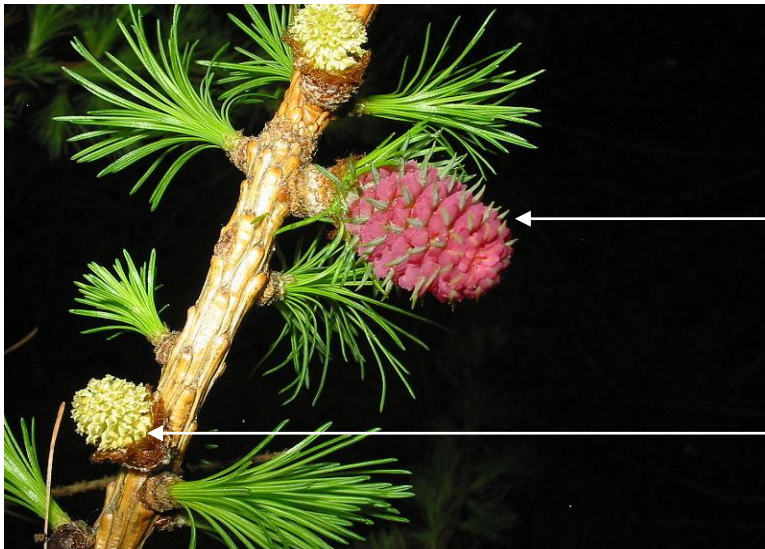
4. Nakresli list jinanu dvoulaločnatého včetně žilnatiny.

Uveď latinský název tohoto stromu. Sestav ho z písmen v tabulce.

G	B	G	O	I	B	L	N	I	O	A

K čemu se v medicíně používají výtažky z tohoto stromu?

5. Pojmenuj žluté a růžové útvary na fotografii.



Obr. 2

6. Jehličnany jsou tzv. větrosnubné rostliny. Co to znamená?

7. Ve větvách vyhledej ukryté názvy některých jehličnanů.

Modří nastoupili v úplné sestavě.

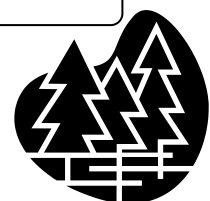
Maminka udělala k večeři výborný salát s mrkví.

Barbora Špotáková je dle názorů sportovních komentátorů sportovkyní roku.

Dám ti slané palačinky k obědu.

Zloděj a lovec divokých zvířat se pohybují tiše.

8. V učebnici vyhledej jména druhová k jehličnanům z úkolu č. 7. Úplné názvy (jméno rodové a druhové) vepiš do rámečků.



9. Urči jehličnany na obrázcích (stromy) podle jehličí.



Obr. 3



Obr. 4



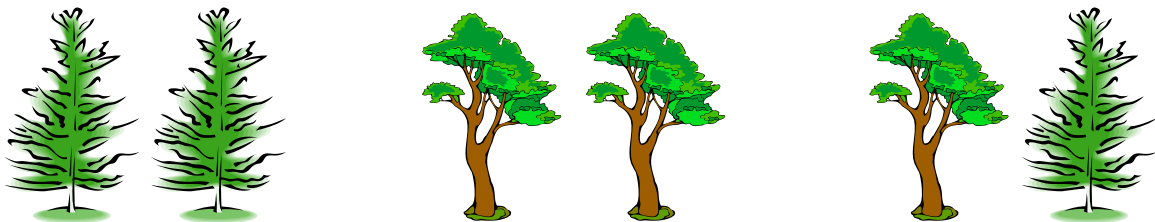
Obr. 5



Obr. 6

10. Doplň text.

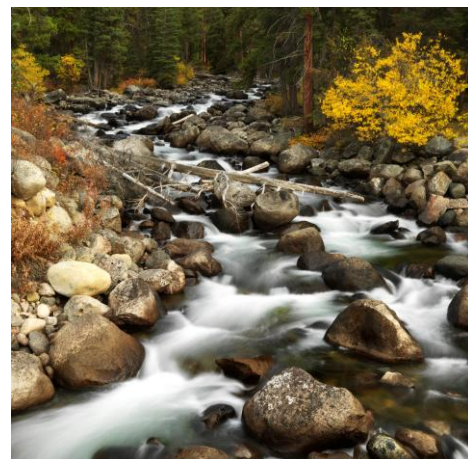
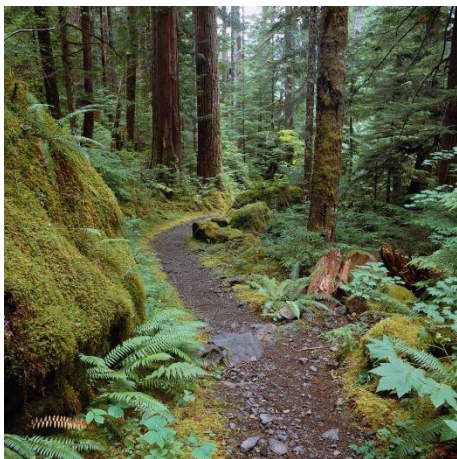
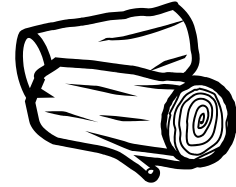
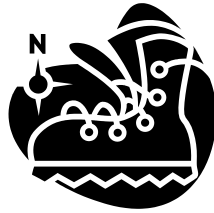
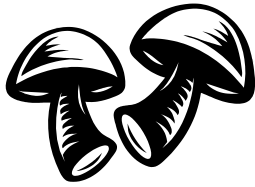
Jehličnany a jiné dřeviny vytvářejí v přírodě souvislé porosty. Těmto porostům říkáme .



Podle převažujících dřevin jsou:



Lesy mají mnoho funkcí. Přijdeš na některé?



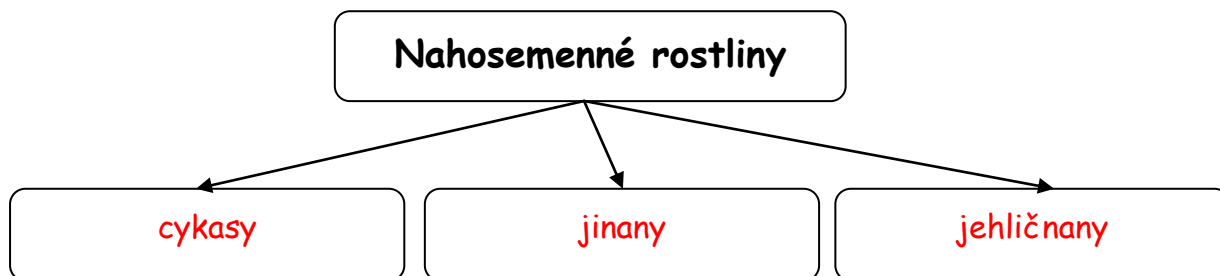
11. **Poznáš koření na obrázku?**  
Obr. 7



1. Charakterizuj nahosemenné rostliny. Správnou volbu podtrhni.

Hlavním znakem nahosemenných rostlin je, že jejich semeno je/není ukryto v plodu. Na rozdíl od krytosemenných rostlin tvoří/netvoří pravý květ, ale kvetou jako šišky/šišťice.

2. Doplň dělení nahosemenných rostlin.



3. Na obrázku je **CYKAS JAPONSKÝ**. Pěstuje se v České republice?



ano, jako pokojová rostlina

Obr. 1

4. Nakresli list jinanu dvoulaločnatého včetně žilnatiny.



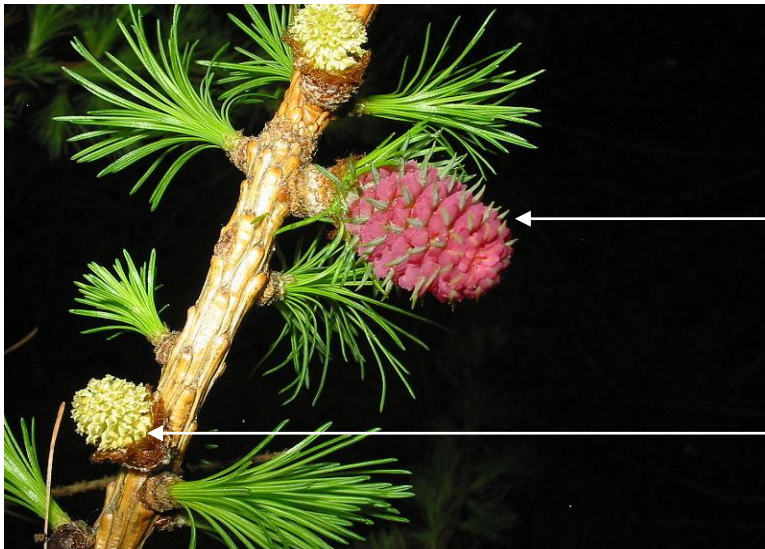
Uved' latinský název tohoto stromu. Sestav ho z písmen v tabulce.

G	B	G	O	I	B	L	N	I	O	A	K
G	I	N	K	G	O	B	I	L	O	B	A

K čemu se v medicíně používají výtažky z tohoto stromu?

na podporu krevního oběhu a paměti

5. Pojmenuj žluté a růžové útvary na fotografii.



samičí šištice

samčí šištice

Obr. 2

6. Jehličnany jsou tzv. větrosnubné rostliny. Co to znamená?

jsou opylovány větrem

7. Ve větvách vyhledej ukryté názvy některých jehličnanů.

Modří nastoupili v úplné sestavě.

modřín

Maminka udělala k večeři výborný salát s mrkví.

smrk

Barbora Špotáková je dle názorů sportovních komentátorů sportovkyní roku.

jedle

Dám ti slané palačinky k obědu.

tis

Zloděj a lovec divokých zvířat se pohybují tiše.

jalovec

8. V učebnici vyhledej jména druhová k jehličnanům z úkolu č. 7. Úplné názvy (jméno rodové a druhové) vepiš do rámečků.

Modřín opadavý

Smrk ztepilý

Jedle bělokorá

Tis červený

Jalovec obecný





9. Urči jehličnany na obrázcích (stromy) podle jehličí.



Obr. 3 Smrk ztepilý



Obr. 4 Borovice lesní



Obr. 5 Jedle bělokorá



Obr. 6 Modřín opadavý

10. Doplň text.

Jehličnany a jiné dřeviny vytvářejí v přírodě souvislé porosty. Těmto porostům říkáme .



Podle převažujících dřevin jsou:



Lesy mají mnoho funkcí. Přijdeš na některé?

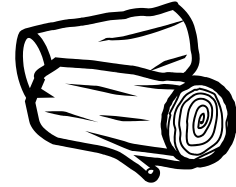
poskytují lesní plody



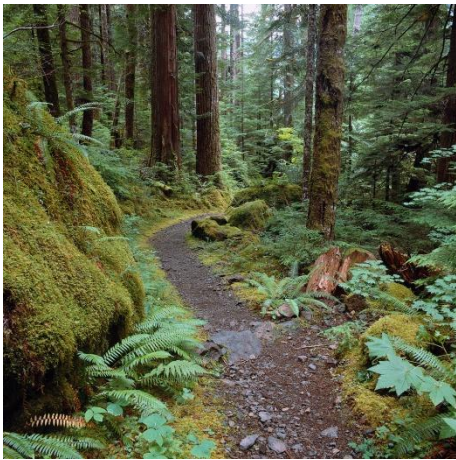
slouží k rekreaci



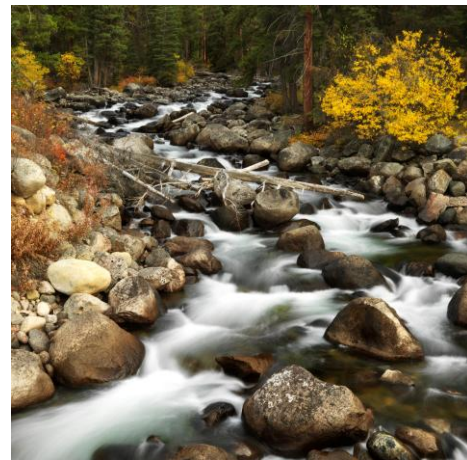
dávají dřevo



chrání půdu před erozí



podílí se v krajině na  
hospodaření s vodou



11. Poznáš koření na obrázku?

Obr. 7



jalovec



## ZÁKLADNÍ ŠKOLA OLMOUC

příspěvková organizace

MOZARTOVA 48, 779 00 OLMOUC

tel.: 585 427 142, 775 116 442; fax: 585 422 713

e-mail: [kundrum@centrum.cz](mailto:kundrum@centrum.cz); [www.zs-mozartova.cz](http://www.zs-mozartova.cz)

### Seznam použité literatury a pramenů:

ČERNÍK, V. a kol. Přírodopis 2, Zoologie. Botanika. Praha : SPN, 1999, ISBN 80-7235-069-2. s. 87-88.

### Použité zdroje:

[OBR.1]: Arpingstone. [cit.2014-05-19]. Dostupný pod licencí Public domain na WWW:<[http://commons.wikimedia.org/wiki/File:Cycas\\_Sago.palm.ar.p.750pix.jpg?uselang=cs](http://commons.wikimedia.org/wiki/File:Cycas_Sago.palm.ar.p.750pix.jpg?uselang=cs)>.

[OBR.2]: Giallopolenta. [cit.2014-05-19]. Dostupný pod licencí Public domain na WWW:<[http://commons.wikimedia.org/wiki/File:Fiore\\_di\\_larice.jpg](http://commons.wikimedia.org/wiki/File:Fiore_di_larice.jpg)>.

[OBR.3]: Eleferen. [cit.2014-05-19]. Dostupný pod licencí Creative Commons na WWW:<<http://commons.wikimedia.org/wiki/File:Fir.JPG>>.

[OBR.4]: H. Zell. [cit.2014-05-19]. Dostupný pod licencí Creative Commons na WWW:<[http://commons.wikimedia.org/wiki/File:Pinus\\_sylvestris\\_005.JPG](http://commons.wikimedia.org/wiki/File:Pinus_sylvestris_005.JPG)>.

[OBR.5]: böhringer friedrich. [cit.2014-05-19]. Dostupný pod licencí Creative Commons na WWW:<[http://commons.wikimedia.org/wiki/File:Abies\\_alba,\\_Wei%C3%9F\\_Tanne\\_1.JPG](http://commons.wikimedia.org/wiki/File:Abies_alba,_Wei%C3%9F_Tanne_1.JPG)>.

[OBR.6]: Vassil. [cit.2014-05-19]. Dostupný pod licencí Public domain na WWW:<[http://commons.wikimedia.org/wiki/File:Larix\\_decidua\\_01072.jpg](http://commons.wikimedia.org/wiki/File:Larix_decidua_01072.jpg)>.

[OBR.7] [cit.2014-05-19]. Dostupný pod licencí Creative Commons na WWW:<<http://commons.wikimedia.org/wiki/File:Jeneverbes-spice.jpg>>.

Nečíslovaný obrazový materiál je použit z galerie obrázků a klipartů Microsoft Office.