



# ZÁKLADNÍ ŠKOLA OLOMOUC

příspěvková organizace

MOZARTOVA 48, 779 00 OLOMOUC

tel.: 585 427 142, 775 116 442; fax: 585 422 713

email: [kundrum@centrum.cz](mailto:kundrum@centrum.cz); [www.zs-mozartova.cz](http://www.zs-mozartova.cz)



evropský  
sociální  
fond v ČR



EVROPSKÁ UNIE



MINISTERSTVO ŠKOLSTVÍ,  
MLÁDEŽE A TĚLOVÝCHOVY



OP Vzdělávání  
pro konkurenceschopnost

INVESTICE DO ROZVOJE VZDĚLÁVÁNÍ

*Projekt: ŠKOLA RADOSTI, ŠKOLA KVALITY*

*Registrační číslo projektu: CZ.1.07/1.4.00/21.3688*

## ***EU PENÍZE ŠKOLÁM***

*Operační program Vzdělávání pro konkurenceschopnost*



# ZÁKLADNÍ ŠKOLA OLOMOUČ

příspěvková organizace

MOZARTOVA 48, 779 00 OLOMOUČ

tel.: 585 427 142, 775 116 442; fax: 585 422 713

email: [kundrum@centrum.cz](mailto:kundrum@centrum.cz); [www.zs-mozartova.cz](http://www.zs-mozartova.cz)

<b>Autor:</b>	<i>Mgr. Erik Vilímeč</i>
<b>Vzdělávací oblast:</b>	<i>Jazyk a jazyková komunikace</i>
<b>Vzdělávací obor:</b>	<i>Anglický jazyk</i>
<b>Vyučovací předmět:</b>	<i>Anglický jazyk</i>
<b>Ročník:</b>	<i>8.</i>
<b>Tematická oblast:</b>	<i>Gramatické jevy</i>
<b>Téma hodiny:</b>	<i>Sloveso + -ING tvar/TO infinitiv 1</i>
<b>Označení DUM:</b>	<i>VY_32_INOVACE_30.11.VIL.AJ.8</i>
<b>Vytvořeno:</b>	<i>16. 12. 2013</i>

*Verb + -ING/TO*  
*infinitive 1*

*Sloveso + -ING tvar/TO*  
*infinitiv 1*

# TO infinitiv nebo -ING tvar?

Naučíme se rozeznávat skupiny sloves, za kterými následují jiná slovesa s infinitivem TO nebo -ING tvarem . . .

want

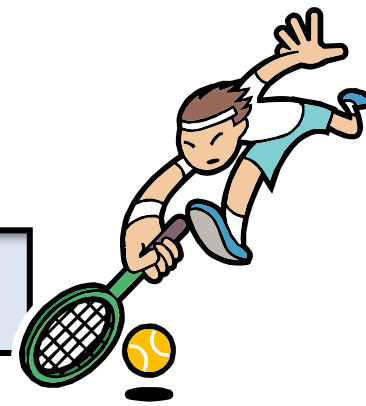
+

play

I want to play . . .

I want to play tennis today.

1. Například sloveso WANT je sloveso následováno infinitivem TO, pokud za něj chceme připojit jiné sloveso.



**Ale!**

2. Například sloveso  
'finish' pokud je následováno  
jiným slovesem, toto sloveso  
má '-ing tvar':

**finish**

+

**do**

I finished doing . . .

I finished doing my Geography  
project a minute ago.



# Takže máme dvě základní skupiny sloves:

1. Slovesa za nimiž následuje **INFINITIV 'TO'** :

*offer*

*promise*

*don't mind*

*want*

*forget*

*enjoy*

*agree*

*imagine*

*decide*

*finish*

*need*

*adore*

*refuse*

**Remember**

!!!

Pamatuj si!!!

Doplň sloveso s 'TO infinitivem'  
nebo v '-ING tvaru':

I **don't mind** \_\_\_\_\_ Maths, it's fun sometimes.

study

My parents **decided** \_\_\_\_\_ to Australia three years ago.

move

Clare **offered** \_\_\_\_\_ me with my Biology project.

help

Do you **enjoy** \_\_\_\_\_ in the sea?

swim

Mary didn't **agree** \_\_\_\_\_ our money on a new car.

spend

I **refused** \_\_\_\_\_ for those jeans, they were torn.

pay

John **forgot** \_\_\_\_\_ his homework to Physics again. He's so forgetful!

bring

He couldn't **finish** \_\_\_\_\_ his letter, he was so nervous.

write

My friends **promised** \_\_\_\_\_ on time, but they didn't again.

come

She can't **imagine** \_\_\_\_\_ as a doctor, she can't stand blood.

work

You don't **need** \_\_\_\_\_ with us, we're going shopping clothes.

come

Does Louis **want** \_\_\_\_\_ a pizza with chicken or salami?

have



3. Další skupinu tvoří slovesa, která mohou být následována slovesem s 'TO infinitivem' i '-ING tvarem' bez změny významu věty.

like

+

play



I like to play / playing . . .

I like playing the guitar.

I like to play the guitar.

3. Slovesa za nimiž  
následuje INFINITIV  
'TO' nebo '-ING tvar' :

*begin*

*prefer*

*love*

*hate*

*try*

*like*

*start*



*love/eat*

*prefer/eat*

*I love riding a bike.*

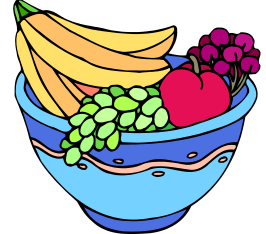
*I love to ride a bike.*

*I prefer eating chocolate to carrots.*

*I prefer to eat chocolate to carrots.*

*play/do/watch*

*eat*



*begin*

*start*

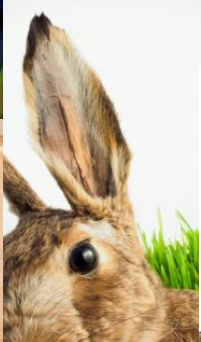
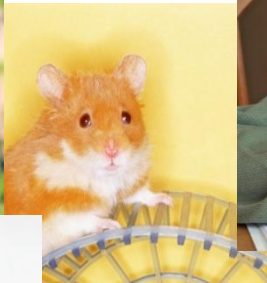
*love*

*try*

*like*

*hate*

*prefer*



*keep/look after/learn about*

# Nyní máme tři skupiny sloves:

1. Slovesa za nimiž následuje INFINITIV 'TO' :

promise

offer

want

agree

decide

need

refuse

forget

2. Slovesa za nimiž následuje -ING TVAR:

don't mind

enjoy

imagine

finish

adore

Remember!!!

3. Slovesa za nimiž následuje INFINITIV 'TO' nebo '-ING tvar' :

try

prefer

begin

love

hate

like

start

4. Poslední skupinu tvoří slovesa následována slovesem s 'TO infinitivem' i '-ING tvarem', ale význam věty se mění, podle toho, jaký tvar si vybereme:

*stop*

*stop to look*

*stop looking*

*remember*

*remember to go*

*remember going*

*stop*

Přiřad' české  
výrazy:

*stop to look*

Madison was walking past a new shop,  
so she stopped to look at the window.

*stop looking*

Sandra stopped looking at the pictures  
because she doesn't like blood .

*zastavila, aby . . .*

*přestala . . .*

**remember**

Přiřad' české výrazy:

remeber to buy

When you go shopping in the afternoon, remember to buy some fruit, please.

remeber buying

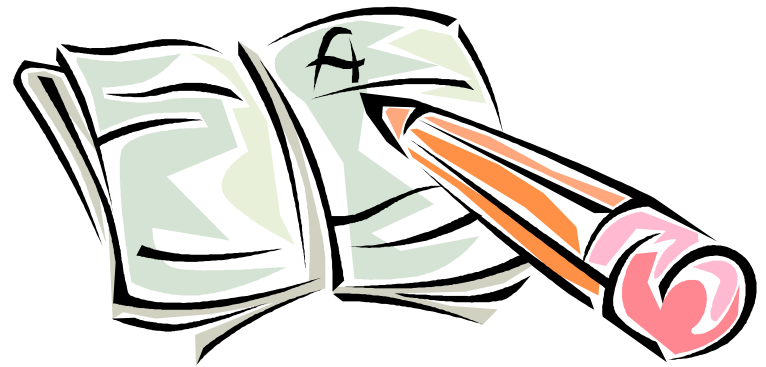
Do you remember buying that beautiful skirt when we were in Italy last summer holiday?

pamatuj, abys . . .

pamatuješ si, jak jsi . . .



*Co jsme se naučili?*





Existují 4 skupiny sloves, které se poji s jinými slovesy, které jsou v 'TO infinitivu', nebo '-ING tvaru':

promise

want

decide

refuse

offer

agree

need

forget

. . . tyto slovesa za sebou mají 'TO infinitiv'

finish

enjoy

don't mind

adore

imagine

. . . tyto slovesa za sebou mají 'ING tvar'

like

love

prefer

try

start

hate

begin

. . . tyto slovesa za sebou mají '-ING tvar' nebo 'TO infinitive' bez změny významu věty

*stop*

*stop to look*

*zastavit, aby*

*stop looking*

*přestat*

*remember*

*remember to go*

*pamatuj, abys . . .*

*remember going*

*pamatovat si, jak*

*. . . tyto slovesa za sebou mají 'ING tvar',  
nebo 'TO infinitive' význam věty se mění!*



*Thank you!  
Have a nice day!*



# ZÁKLADNÍ ŠKOLA OLOMOUČ

příspěvková organizace

MOZARTOVA 48, 779 00 OLOMOUČ

tel.: 585 427 142, 775 116 442; fax: 585 422 713

email: [kundrum@centrum.cz](mailto:kundrum@centrum.cz); [www.zs-mozartova.cz](http://www.zs-mozartova.cz)

## **Seznam použité literatury a pramenů:**

HUTCHINSON, T. *Project 4 - učebnice angličtiny*. 3. vyd. Oxford : OUP, 2009. ISBN 978-0-19-476417-9. s. 44-45.

HUTCHINSON, T. *Project 4 - Pracovní sešit*. 3. vyd. Oxford : OUP, 2009. ISBN 978-0-19-476361-5. s. 25-27.

VINCE, M. *Elementary Language Practice. English Grammar and Vocabulary 3rd Edition with Key*. Macmillan Publishers Limited, 2010. ISBN 978-0-2307-2696-3. s. 166-169.

## **Použité zdroje:**

Obrazový materiál je použit z galerie obrázků a klipartů Microsoft Office.

Nečíslovaný obrazový materiál je použit z kolekce programu Microsoft PowerPoint.