



# ZÁKLADNÍ ŠKOLA OLOMOUC

příspěvková organizace

MOZARTOVA 48, 779 00 OLOMOUC

tel.: 585 427 142, 775 116 442; fax: 585 422 713

email: [kundrum@centrum.cz](mailto:kundrum@centrum.cz); [www.zs-mozartova.cz](http://www.zs-mozartova.cz)



evropský  
sociální  
fond v ČR



EVROPSKÁ UNIE



MINISTERSTVO ŠKOLSTVÍ,  
MLÁDEŽE A TĚLOVÝCHOVY



OP Vzdělávání  
pro konkurenceschopnost

INVESTICE DO ROZVOJE VZDĚLÁVÁNÍ

**Projekt: ŠKOLA RADOSTI, ŠKOLA KVALITY**

**Registrační číslo projektu: CZ.1.07/1.4.00/21.3688**

## **EU PENÍZE ŠKOLÁM**

**Operační program Vzdělávání pro konkurenceschopnost**



# ZÁKLADNÍ ŠKOLA OLMOUC

příspěvková organizace

MOZARTOVA 48, 779 00 OLMOUC

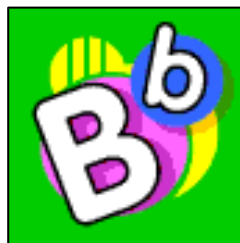
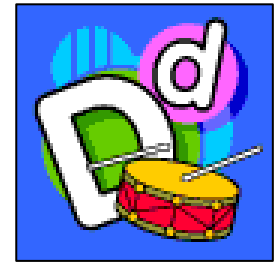
tel.: 585 427 142, 775 116 442; fax: 585 422 713

email: [kundrum@centrum.cz](mailto:kundrum@centrum.cz); [www.zs-mozartova.cz](http://www.zs-mozartova.cz)

<b>Autor:</b>	<i>Mgr. Kateřina Jechová, Ph.D.</i>
<b>Vzdělávací oblast:</b>	<i>Jazyk a jazyková komunikace</i>
<b>Vzdělávací obor:</b>	<i>Cizí jazyk</i>
<b>Vzdělávací předmět:</b>	<i>Německý jazyk</i>
<b>Ročník:</b>	<i>7.</i>
<b>Tematická oblast:</b>	<i>Konverzační témata</i>
<b>Téma hodiny:</b>	<i>Das ABC 1</i>
<b>Označení DUM:</b>	<i>VY_32_INOVACE_33.01.JEC.NJ.7</i>
<b>Vytvořeno:</b>	<i>06. 09. 2013</i>



DAS ABC



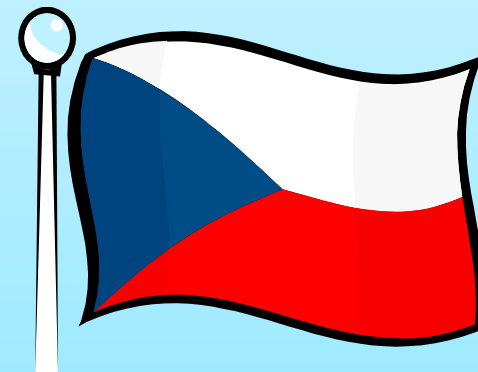
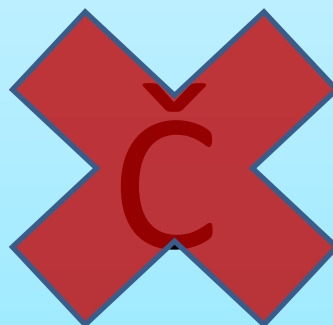
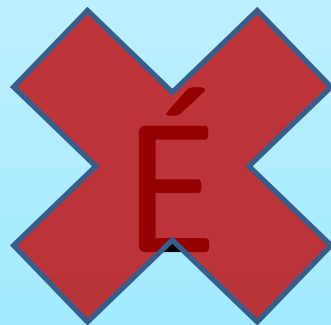


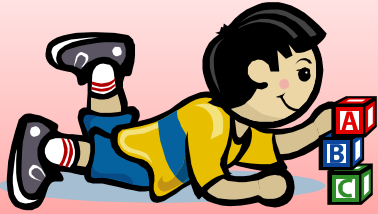
WIR BEGINNEN...



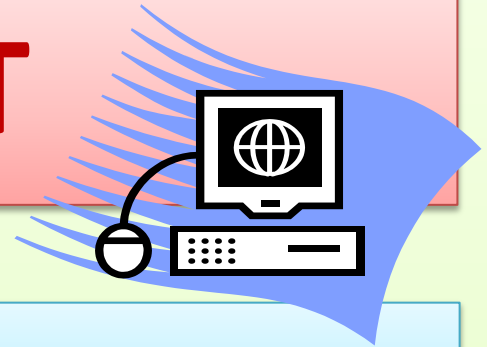
NĚMECKÁ ABECEDA JE VELMI PODOBNÁ  
ČESKÉ ABECEDĚ.

V NĚMECKÉ ABECEDĚ NEEEXISTUJÍ  
ČÁRKY ANI HÁČKY.





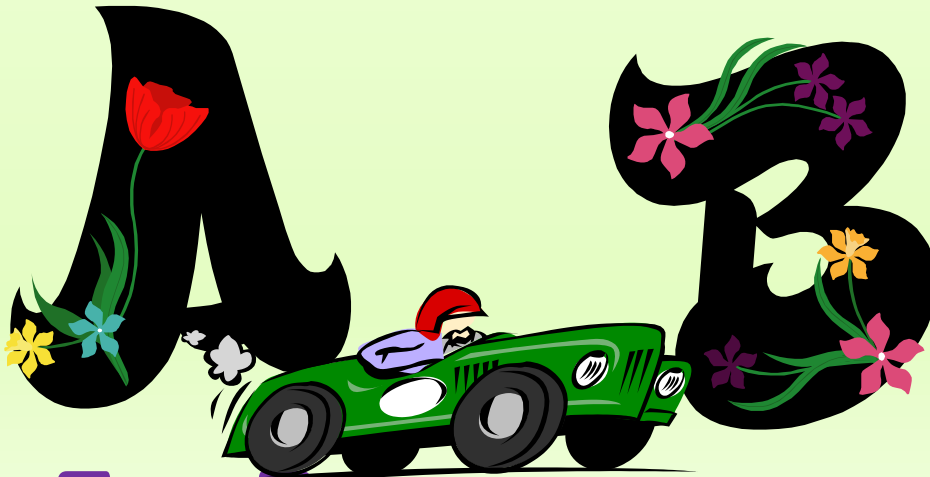
# DAS ALPHABET



Auto

Ball

Computer



[a]

[be]

[tse]

# DAS ALPHABET



**Dame**

**Elefant**

**Foto**



[de]

[e]

[εf]

# DAS ALPHABET

Gitarre



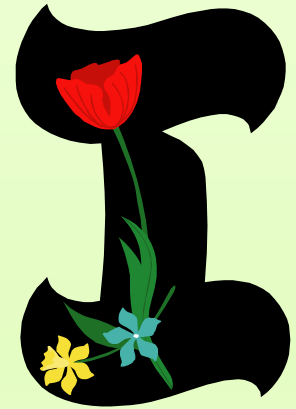
[ge]

Hotel



[ha]

Ideal

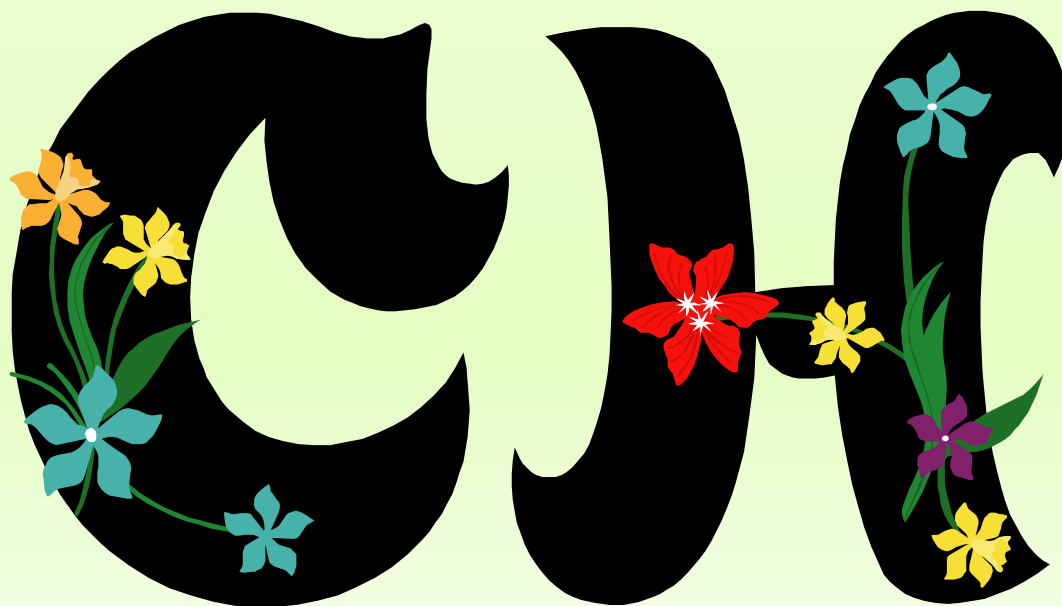


[i]



PÍSMENO „CH“ V NĚMECKÉ ABECEDĚ  
NENÍ.

VZNIKÁ SLOŽENÍM 2 HLÁSEK - C a H.

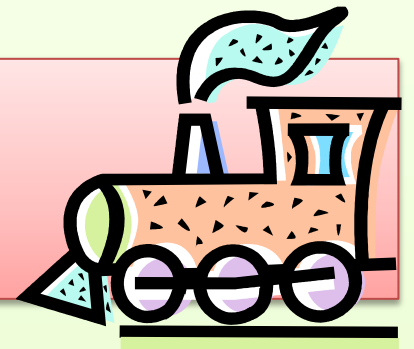


Chemie, China





# DAS ALPHABET



Jogurt

Kino

Lokomotive



[jɔt]

[ka]

[ɛl]

# DAS ALPHABET

Mode



[ɛm]

Nerven



[ɛn]

Omelett



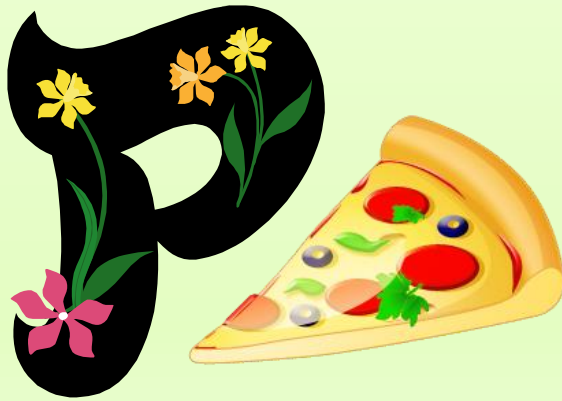
[o]

# DAS ALPHABET

Pizza

Quiz

Restaurant



[pe]



[ku]



[er]

# DAS ALPHABET

Student

Tourist

Union

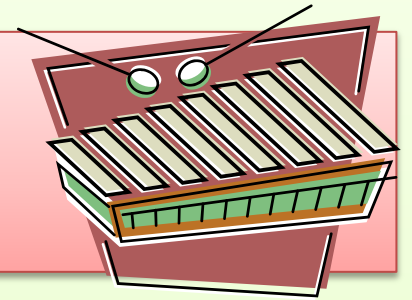


[ɛs]

[te]

[u]

# DAS ALPHABET



Variante

Wein

Xylophon

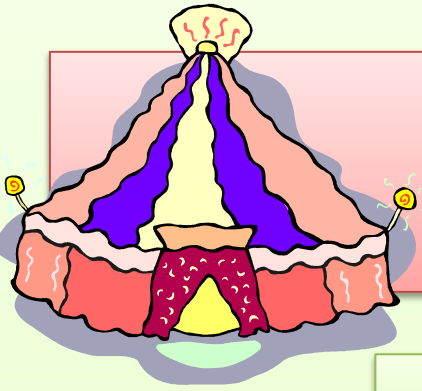


[faʊ]

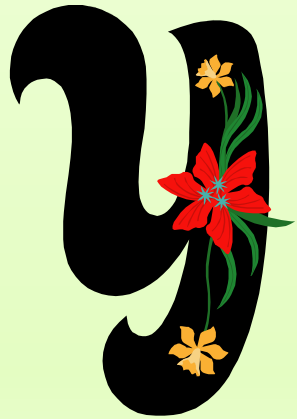
[ve]

[iks]

# DAS ALPHABET



Yoga



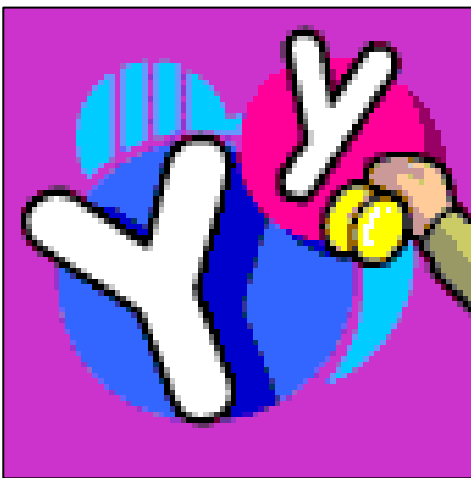
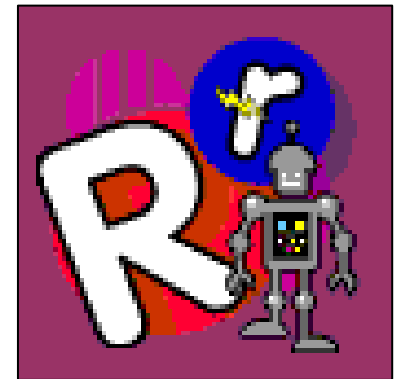
['ypsilon]

Zirkus



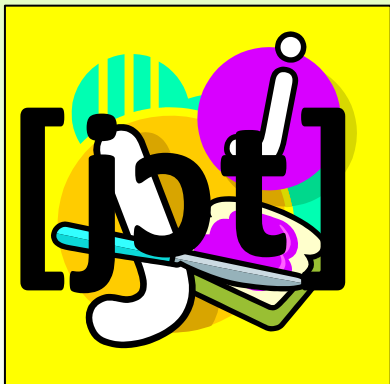
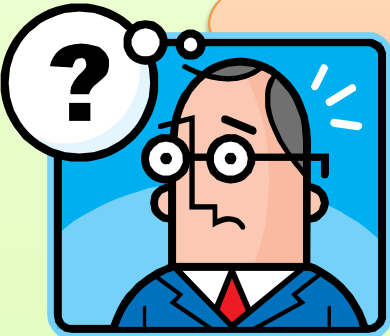
[tset]

# WIE SPRICHT MAN DAS AUS?



# TSCHECHISCH × DEUTSCH

Jaká písmenka mají v německé abecedě  
v porovnání s českou abecedou výrazně  
odlišnou výslovnost?







JETZT NOCH EINMAL...  
DAS GANZE ABC



A

B

C

D

E

F

G

H

I

J

K

L

M

N

O

P

Q

R

S

T

U

V

W

X

Y

Z

# ERGÄNZE!



A

B

—

D

—

F

—

H

I

—

K

L

M

N

O

P

—

R

S

T

U

—

W

X

Y

—

# BUCHSTABIERE DIE NAMEN!

*Beispiel:*

Stefan

Paula

Markus

*Thomas*



[te] [ha] [o] [ɛm] [a] [ɛs]

Ludwig

Martha

Hans

Alexander



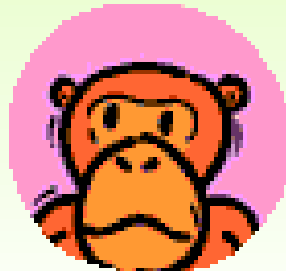
# WELCHE NAMEN SIND DAS?

[e][ɛl][i][ɛs][a][be][te][ha]

[e][ɛr][i][ka][a]



[ve][i][ɛl][ha][e][ɛl][ɛm]



# KANNST DU SCHON DIESE VOKABELN?

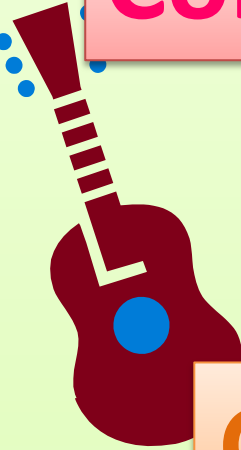


Auto

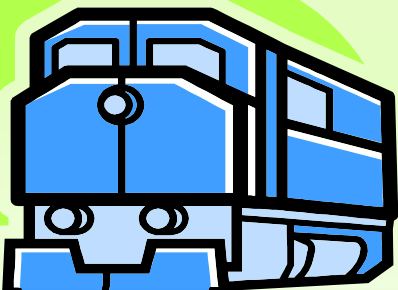
Computer



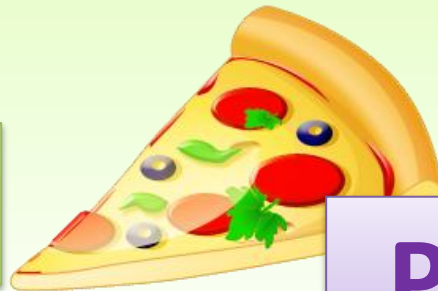
Wein



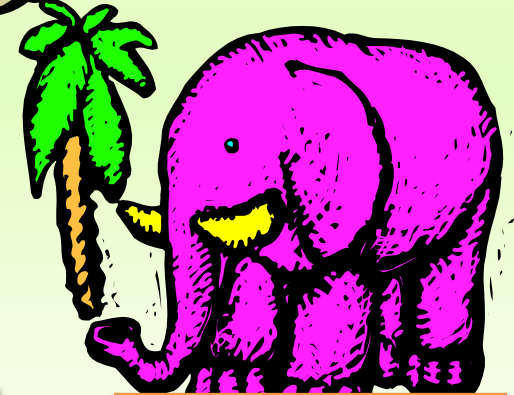
Gitarre



Lokomotive



Pizza



Elefant

# ACHTUNG

**PŘEHLÁSKA = DER UMLAUT**

**PŘEHLÁSKA MĚNÍ VÝSLOVNOST  
SAMOHLÁSKY.**



Ä

[ɛ]

Ö

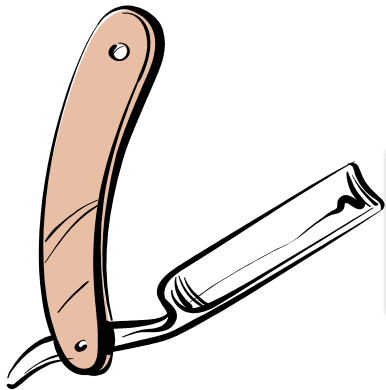
[ø]

Ü

[y]



**ACHTUNG**



**OSTRÉ ES**



**ß**

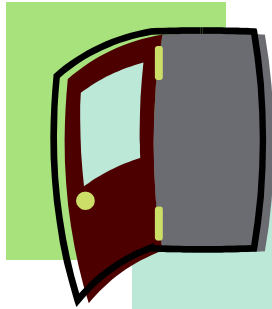
**grüßen**

scharfes [ɛs] / Eszett

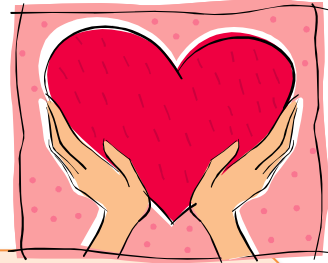
# LIES RICHTIG!



Löwe



Tür



mögen



Grüße

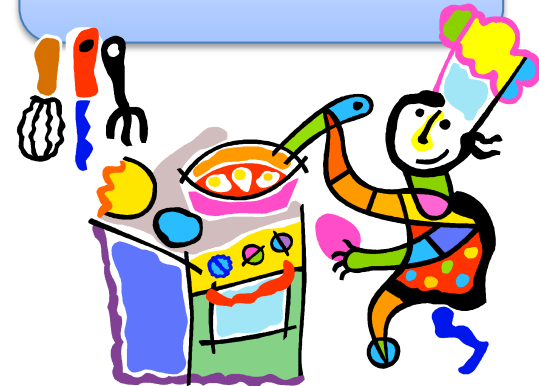


Käse

Küche



müde







# ZÁKLADNÍ ŠKOLA OLOMOUČ

příspěvková organizace

MOZARTOVA 48, 779 00 OLOMOUČ

tel.: 585 427 142, 775 116 442; fax: 585 422 713

email: [kundrum@centrum.cz](mailto:kundrum@centrum.cz); [www.zs-mozartova.cz](http://www.zs-mozartova.cz)

## **Seznam použité literatury a pramenů:**

FIŠAROVÁ, O., ZBRANKOVÁ, M. *Deutsch mit Max 1. Němčina - učebnice pro základní školy a víceletá gymnázia.* Plzeň : Nakladatelství Fraus, 2006. ISBN 80-7238-531-3. s. 6-7.

FIŠAROVÁ, O., ZBRANKOVÁ, M. *Pracovní sešit pro základní školy a víceletá gymnázia. Deutsch mit Max 1. díl - pracovní sešit s přílohou - přehled učiva.* Plzeň : Nakladatelství Fraus, 2006. ISBN 80-7238-532-1. s. 5.

## **Použité zdroje:**

Obrazový materiál je použit z galerie obrázků a klipartů Microsoft Office.