



ZÁKLADNÍ ŠKOLA OLOMOUC

příspěvková organizace

MOZARTOVA 48, 779 00 OLOMOUC

tel.: 585 427 142, 775 116 442; fax: 585 422 713

email: kundrum@centrum.cz; www.zs-mozartova.cz



evropský
sociální
fond v ČR



EVROPSKÁ UNIE



MINISTERSTVO ŠKOLSTVÍ,
MLÁDEŽE A TĚLOVÝCHOVY



OP Vzdělávání
pro konkurenceschopnost

INVESTICE DO ROZVOJE VZDĚLÁVÁNÍ

Projekt: ŠKOLA RADOSTI, ŠKOLA KVALITY

Registrační číslo projektu: CZ.1.07/1.4.00/21.3688

EU PENÍZE ŠKOLÁM

Operační program Vzdělávání pro konkurenceschopnost



ZÁKLADNÍ ŠKOLA OLOMOUČ

příspěvková organizace

MOZARTOVA 48, 779 00 OLOMOUČ

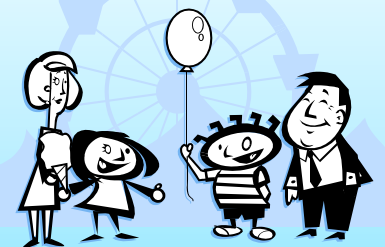
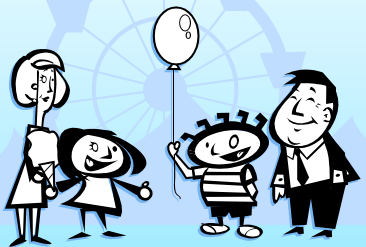
tel.: 585 427 142, 775 116 442; fax: 585 422 713

email: kundrum@centrum.cz; www.zs-mozartova.cz

Autor:	<i>Mgr. Kateřina Jechová, Ph.D.</i>
Vzdělávací oblast:	<i>Jazyk a jazyková komunikace</i>
Vzdělávací obor:	<i>Cizí jazyk</i>
Vzdělávací předmět:	<i>Německý jazyk</i>
Ročník:	<i>7.</i>
Tematická oblast:	<i>Konverzační témata</i>
Téma hodiny:	<i>Meine Familie 1</i>
Označení DUM:	<i>VY_32_INOVACE_33.13.JEC.NJ.7</i>
Vytvořeno:	<i>05. 12. 2013</i>



MEINE FAMILIE



DAS FAMILIENFOTO



Das ist meine Familie.



ACHTUNG



- **PODSTATNÁ JMÉNA SE V NĚMČINĚ PÍŠÍ VŽDY **VELKÝM** POČÁTEČNÍM PÍSMENEM!!!**
- **PŘED PODSTATNÝMI JMÉNY STOJÍ ČLEN URČITÝ–
DER, DIE, DAS**

DIE ARTIKEL

- **DER** [DER] **TEN** → **DER Hund**
- **DIE** [DÝ] **TA** → **DIE Katze**
- **DAS** [DAS] **TO** → **DAS Haus**
- **DIE** [DÝ] **TI, TY, TA** → **DIE KINDER**
VŽDY V MNOŽNÉM ČÍSLE



DIE ARTIKEL

- Před každým podstatným jménem, když se ho učíme, stojí vždy **ČLEN URČITÝ** → **DER, DIE, DAS!**

Např.:

- **die** Mutter → e Mutter
- **der** Vater → r Vater
- **das** Kind → s Kind



Členy se učíme vždy spolu s daným slovíčkem. Bohužel většinou se neshoduje rod podstatného jména v češtině s německým členem.

- Př. **To** slunce – **die** Sonne (V němčině „ta“ slunce)
- To** mléko – **die** Milch (v němčině „ta“ mléko)



U osob se ale rod podstatného jména shoduje s německým členem.



DIE FAMILIENMITGLIEDER

die Mutter = máma, matka

die Mutti = maminka

der Vater = táta, otec

der Vati = tatínek

die Eltern = rodiče

die Schwester = sestra

der Bruder = bratr

die Geschwister = sourozenci



DIE FAMILIENMITGLIEDER

die Oma = babička

der Opa = dědeček



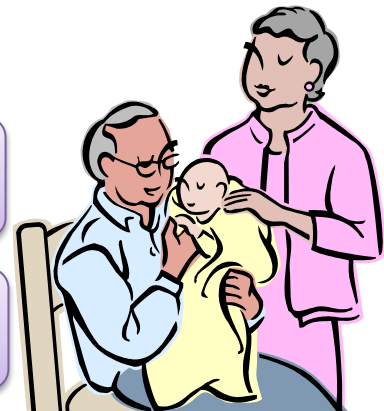
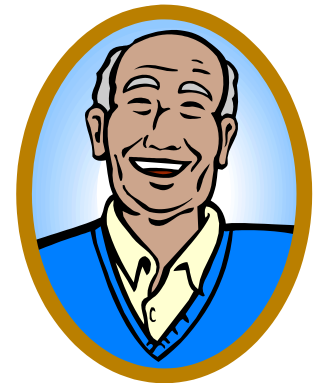
die Großmutter = babička

der Großvater = dědeček

die Großeltern = prarodiče

die Urgroßmutter = prababička

der Urgroßvater = pradědeček



DIE FAMILIENMITGLIEDER

die Tante = teta

der Onkel = strýc



das Kind = dítě

DIE FAMILIENMITGLIEDER

das Kind = dítě

die Kinder = děti



die Tochter = dcera

der Sohn = syn

die Kusine = sestřenice

der Cousin = bratranec

die Nichte = neteř

der Neffe = synovec








der Junge
= chlapec



das
Mädchen
= děvče

WER IST WER? KDO JE KDO?

- A) Die Schwester von meiner Mutti ist meine 
- B) Der Vater meines Vaters ist mein 
- C) Der Sohn meiner Tante ist mein 
- D) Der Bruder meines Vaters ist mein 
- E) Die Tochter meiner Mutti ist meine 



BILDE DAS RICHTIGE WORT!

UTVOŘ SLOVO A DOPLŇ ODPOVÍDAJÍCÍ ČLEN!



1. TUEMRT

2. NTATE

3. RENLET

4. ISOCUN

5. CINHET

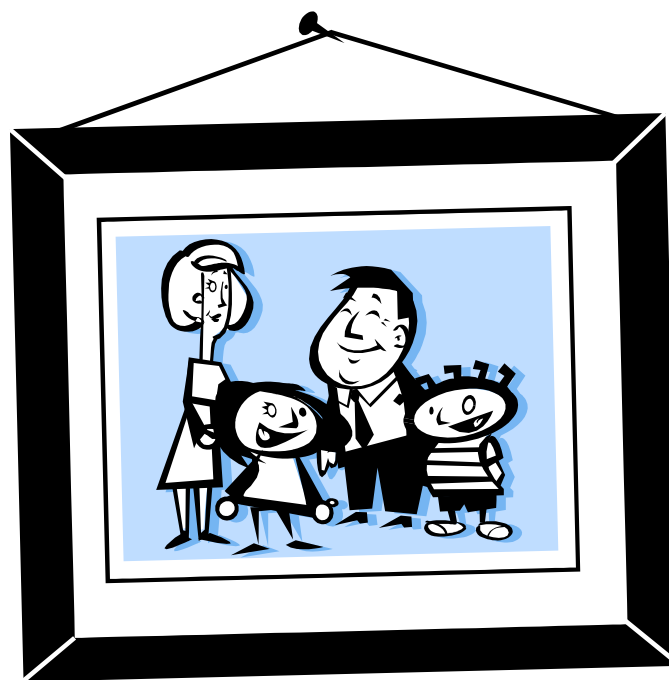
6. DRURBE

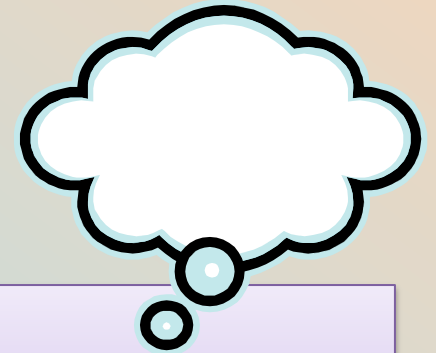
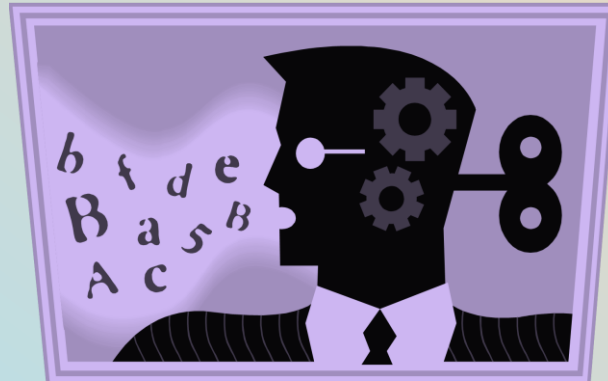
7. CTOETHR

8. LONKE

9. REVAT

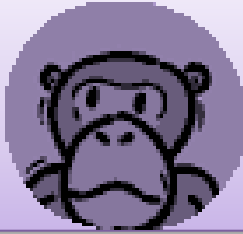
10. WSHETECSR





WIR WIEDERHOLEN DIE VOKABELN...





Was ist richtig?

Wie sagt man **táta** auf Deutsch?

a) der Vater

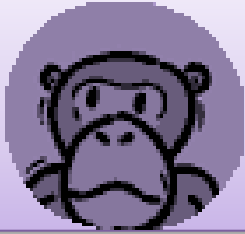


b) der Großvater



c) der Urgroßvater





Was ist richtig?

Wie sagt man **máma** auf Deutsch?

a) der Vater

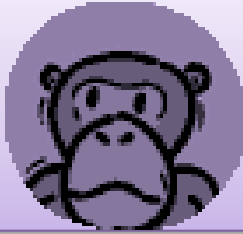


b) die Mutter



c) der Opa





Was ist richtig?

Wie sagt man **bratr** auf Deutsch?

a) der Onkel

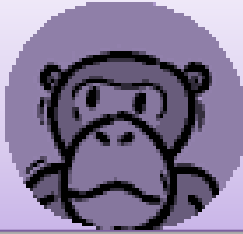


b) der Bruder



c) der Sohn





Was ist richtig?

Wie sagt man **strýc** auf Deutsch?

a) der Enkel

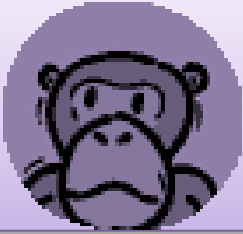


b) der Ankel



c) der Onkel





Was ist richtig?

Wie sagt man **babička** auf Deutsch?

a) der Opa

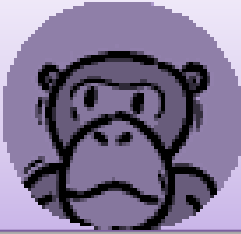


b) der Oma



c) die Oma





Was ist richtig?

Wie sagt man **dědeček** auf Deutsch?

a) der Opa

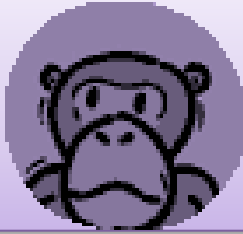


b) der Vater



c) das Onkel





Was ist richtig?

Wie sagt man **sestra** auf Deutsch?

a) die Schwester

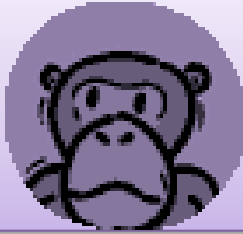


b) die Nichte



c) die Tochter





Was ist richtig?

Wie sagt man **teta** auf Deutsch?

a) der Tante

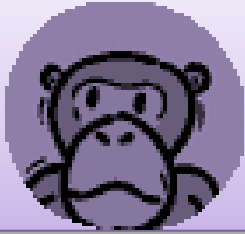


b) die Tante



c) die Tänte





Was ist richtig?

Wie sagt man **rodiče** auf Deutsch?

a) der Eltern

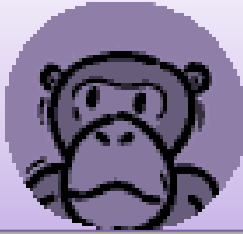


b) die Eltern



c) die Eltrn





Was ist richtig?

Wie sagt man **syn** auf Deutsch?

a) der Neffe

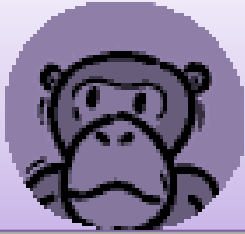


b) der Bruder



c) der Sohn





Was ist richtig?

Wie sagt man **neteř** auf Deutsch?

a) die Schwester



b) die Nichte



c) die Kusine



MEIN, MEINE. DEIN, DEINE

POKUD SE UŽIVÁ MEIN/MEINE (DEIN/DEINE), PAK UŽ PŘED PODSTATNÝM JMÉNEM NENÍ URČITÝ ČLEN – DER, DIE, DAS.

- **MEINE**

- ŽENSKÝ ROD
- MNOŽNÉ ČÍSLO

- meine Mutter, meine Kinder

- **MEIN**

- STŘEDNÍ ROD
- MUŽSKÝ ROD

- mein Opa, mein Kind

- **DEINE**

- ŽENSKÝ ROD
- MNOŽNÉ ČÍSLO

- deine Mutter, deine Kinder

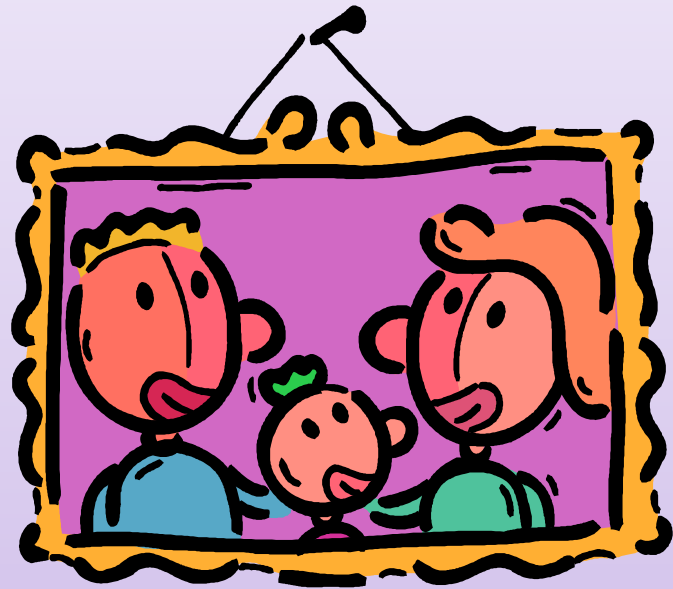
- **DEIN**

- STŘEDNÍ ROD
- MUŽSKÝ ROD

- dein Opa, dein Kind

DIE ÜBUNG – MEIN, MEINE

- Das ist mein Vater.
- Das ist meine Oma.
- Das sind meine Eltern.
- Das ist meine Tante.
- Das ist mein Bruder.
- Das ist mein Onkel.
- Das ist mein Opa.
- Das ist meine Schwester.
- Das ist meine Tochter.





BESCHREIBUNG DES BILDES

POPIS OBRÁZKU



- Auf dem Bild ist – Na obrázku je...
- Auf dem Foto ist – Na fotce je...
- Auf dem Bild sehe ich – Na obrázku vidím
- Links ist (sind) – Vlevo je (jsou)
- Rechts ist (sind) – Vpravo je (jsou)
- Unten ist (sind) – Dole je (jsou)
- Oben ist (sind) – Nahore je (jsou)
- In der Mitte ist (sind) – Ve středu je (jsou)
- Das ist (sind) – To je, to jsou



KANNST DU DAS FOTO BESCHREIBEN?

BEANTWORTE DIE FRAGEN!



Ist deine Familie groß?

**Wer gehört zu deiner
Familie?**

**Hast du einen Bruder oder
eine Schwester?**

**Wo wohnt deine Familie und
was mag sie?**

MEINE FAMILIE

Meine Familie ist groß / klein.

- Moje rodina je velká / malá.

Meine Familie bilden die Mutti, der Vati und meine Schwester und mein Bruder.

- Moji rodinu tvoří maminka, tatínek a moje sestra a můj bratr.

Meine Mutti heißt

- Moje maminka se jmenuje

Mein Vati heißt

- Můj tatínek se jmenuje

MEINE FAMILIE

Meine Familie wohnt in Olmütz.

- Moje rodina bydlí v Olomouci.

Ich habe die Oma / den Opa.

- Mám babičku a dědečka.

Ich liebe meine Familie.

- Mám rád/a svou rodinu.

Das ist meine Familie.

- To je moje rodina.



ZÁKLADNÍ ŠKOLA OLOMOUC

příspěvková organizace

MOZARTOVA 48, 779 00 OLOMOUC

tel.: 585 427 142, 775 116 442; fax: 585 422 713

email: kundrum@centrum.cz; www.zs-mozartova.cz

Seznam použité literatury a pramenů:

FIŠAROVÁ, O., ZBRANKOVÁ, M. *Deutsch mit Max 1. Němčina - učebnice pro základní školy a víceletá gymnázia.* Plzeň : Nakladatelství Fraus, 2006. ISBN 80-7238-531-3. s. 25-32.

FIŠAROVÁ, O., ZBRANKOVÁ, M. *Pracovní sešit pro základní školy a víceletá gymnázia. Deutsch mit Max 1. díl - pracovní sešit s přílohou - přehled učiva.* Plzeň : Nakladatelství Fraus, 2006. ISBN 80-7238-532-1. s. 18-25.

Použité zdroje:

Obrazový materiál je použit z galerie obrázků a klipartů Microsoft Office.