



ZÁKLADNÍ ŠKOLA OLOMOUC

příspěvková organizace

MOZARTOVA 48, 779 00 OLOMOUC

tel.: 585 427 142, 775 116 442; fax: 585 422 713

email: kundrum@centrum.cz; www.zs-mozartova.cz



evropský
sociální
fond v ČR



EVROPSKÁ UNIE



MINISTERSTVO ŠKOLSTVÍ,
MLÁDEŽE A TĚLOVÝCHOVY



OP Vzdělávání
pro konkurenceschopnost

INVESTICE DO ROZVOJE VZDĚLÁVÁNÍ

Projekt: ŠKOLA RADOSTI, ŠKOLA KVALITY

Registrační číslo projektu: CZ.1.07/1.4.00/21.3688

EU PENÍZE ŠKOLÁM

Operační program Vzdělávání pro konkurenceschopnost



ZÁKLADNÍ ŠKOLA OLOMOUČ

příspěvková organizace

MOZARTOVA 48, 779 00 OLOMOUČ

tel.: 585 427 142, 775 116 442; fax: 585 422 713

email: kundrum@centrum.cz; www.zs-mozartova.cz

Autor:	<i>Mgr. Romana Placková</i>
Vzdělávací oblast:	<i>Jazyk a jazyková komunikace</i>
Vzdělávací obor:	<i>Český jazyk</i>
Vyučovací předmět:	<i>Český jazyk</i>
Ročník:	<i>4.</i>
Tematická oblast:	<i>Tvarosloví</i>
Téma hodiny:	<i>Slovní druhy neohebné 1</i>
Označení DUM:	<i>VY_32_INOVACE_37.04.PLA.CJ.4</i>
Vytvořeno:	<i>23. 10. 2013</i>

SLOVNÍ DRUHY NEOHEBNÉ



NEOHEBNÉ

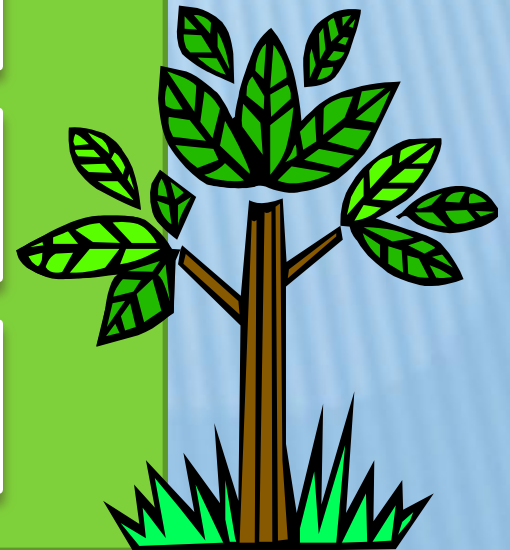
Příslovce

Předložky

Spojky

Částice

Citoslovce



PŘÍSLOVCE

➔ vyjadřují **místo**, **čas** a **způsob**

➔ odpovídají na otázky:

KDE ? nahoře, vlevo, doma, vzadu, tady

KAM ? ven, domů, zpátky, dopředu, tam

KDY ? dnes, vloni, večer, odpoledne, pozdě

JAK ? vesele, potichu, rychle, pečlivě, dobře

PŘÍSLOVCE

→ můžeme jimi také **spojoovat věty**
(místo spojek)

Půjdu tam, **kde** jsem byl včera.

kam půjdeš ty.

Řeknu ti, **kdy** s tím začneme.

jak to máš udělat.

PŘEDLOŽKY

→ leží před jmény a číslovkami

podstatnými j.

na

sešit

přídavnými j.

ve

školním sešitu

zájmeny

ze

svého sešitu

číslovkami

do

tří sešitů



K obrázku vymysli co nejvíce **předložek**
ve spojení s **podstatnými jmény**.



SPOJKY

→ spojují slova a věty

→ před spojkami a i ani nebo

nepíšeme čárku



→ před ostatními spojkami např.

,ale

,že

,aby

,protože

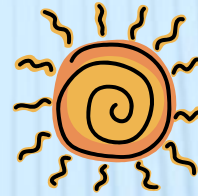
,když

,než

píšeme čárku

ČÁSTICE

→ uvozují věty



At' je pěkné počasí.

Kéž by byly zase prázdniny.

Necht' je tady zima.

Kdyby tak už byly Vánoce.



CITOSLOVCE

→ vyjadřují **city**, **nálady** a **výzvy**

au



jú



ach

ouvej

jupí

hurá

mňam

hop

kop

→ označují **hlasy** a **zvuky**



haf



túdú



cink

crrr



bum



bác

vrr

bim



ZÁKLADNÍ ŠKOLA OLOMOUČ

příspěvková organizace

MOZARTOVA 48, 779 00 OLOMOUČ

tel.: 585 427 142, 775 116 442; fax: 585 422 713

email: kundrum@centrum.cz; www.zs-mozartova.cz

Seznam použité literatury a pramenů:

KONOPKOVÁ, L.; TENČLOVÁ, V. Český jazyk pro 3. ročník základní školy - 2. část. 3. vyd. Praha : Fortuna, 2001. ISBN 80-7168-745-6. s. 33-46.

STYBLÍK, V. a kol. Český jazyk pro 4. ročník základní školy. 2. vyd. Praha : SPN, 2004. ISBN 80-7235-262-8. s. 43.

ČECHURA, R. Český jazyk pro 4. ročník. 2. vyd. Všeň : Alter, 1999. ISBN 80-7245-004-2. s. 158.

Použité zdroje:

Obrazový materiál je použit z galerie obrázků a klipartů Microsoft Office.