



ZÁKLADNÍ ŠKOLA OLOMOUC

příspěvková organizace

MOZARTOVA 48, 779 00 OLOMOUC

tel.: 585 427 142, 775 116 442; fax: 585 422 713

e-mail: kundrum@centrum.cz; www.zs-mozartova.cz



INVESTICE DO ROZVOJE VZDĚLÁVÁNÍ

Projekt: ŠKOLA RADOSTI, ŠKOLA KVALITY

Registrační číslo projektu: CZ.1.07/1.4.00/21.3688

EU PENÍZE ŠKOLÁM

Operační program Vzdělávání pro konkurenceschopnost

Autor:	Mgr. Romana Placková
Vzdělávací oblast:	Jazyk a jazyková komunikace
Vzdělávací obor:	Český jazyk
Vyučovací předmět:	Český jazyk
Ročník:	4.
Tematická oblast:	Tvarosloví
Téma hodiny:	Skloňování podstatných jmen
Označení DUM:	VY_32_INOVACE_37.15.PLA.CJ.4
Vytvořeno:	21. 03. 2014

5. Oprav chyby v diktátu nepozorného žáka. 10 < počet chyb < 14

Dejte ubrusy na stoli. Na podzim vydíme odlétat čápy. V korunách stromů se ozívají holubi a kosy. Tělocvična je v přízemí budovi. Cestujeme po naší zemi a obdivujeme krásy přírody. Znáš pohádku o smolíčkovi? Podlaha je pokrytá parketami. Seznámil se s Italy a Francouzy. Máme rádi chlép s cibulí. Vyšli jsme na vychásku do polý. Cesta se vynula úzkým údolím.

6. Zakroužkuj správný tvar podstatného jména.



Z dálky pozorujeme jestřábi/jestřáby. Lvi/lvy žijí v Africe. Čteme o známém spisovateli/spisovately. Z jablka vykukují červi/červy. Koruna je ozdobena drahokami/drahokamy. Učili jsme se o čápovi/čápy. Katka nemá ráda plazi/plazy. Přitop v kotli/kotly. Už jsi jedla krabi/kraby? Filipovi/Filipovy to neříkej. Vosa se brání žihadli/žihadly. Děti se sešly na návsi/návsy.



7. Zvládneš doplnit -i, -y a vzor podstatného jména?

pod křídli__ ()	s přátel__ ()	o neděl__ch ()
z Opav__ ()	pod křesl__ ()	cvičí sokol__ ()
v okol__ ()	na židl__ch ()	ostré střepl__ ()
v lahv__ ()	autobus__ ()	v rákos__ ()
s drahokam__ ()	vítězstv__ ()	nové účes__ ()
vidí datl__ ()	na zem__ ()	s vesl__ ()
spisovatel__ ()	na pol__ch ()	s lampam__ ()
údol__m ()	tři chyb__ ()	nad kostel__ ()
před chvíl__ ()	v pytl__ ()	mezi strašidli__ ()
se zavazadl__ ()	čáp__ () odletěli	na jedl__ ()
plné kaps__ ()	podneb__ ()	silné kůl__ ()
v jetel__ ()	o badatel__ch ()	s petržel__ ()

0 – 2 chyby



3 a více chyb

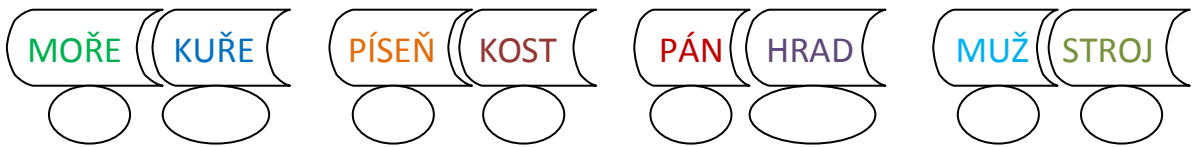


Počet bodů:

SKLOŇOVÁNÍ PODSTATNÝCH JMEN

1. Doplň koncovky vzorů ve 2. pádě č. j.

Barevně rozliš podstatná jména podle vzorů.



mládě konev šakal kašel jehně past ostrov pytel pole

ohniště obuv kostel velitel koště větev káva král batole

jabloň vládce plaz motýl herec jetel řeč kolega topol

2. Napiš 3 podstatná jména

životná – šakal, žák, sněhulák

neživotná – rybník, plevel, hmyz

u kterých se životnost neurčuje – mýdlo, větev, radost

3. Očísluj slovní druhy.

1 5 2 1 5 5 2 2 1 8 2 2 1

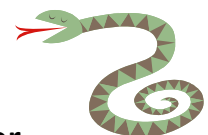
Zmije je jedovatý had. Má ráda slunné kamenité stráně nebo tiché lesní mýtiny.

5 3 7 2 1 5 2 1 7 2 1 3 5

Vyhřívá se na plochých kamenech. Má úzký jazýček. Na hadím hřbetě se táhne

2 1

klikatá čára.



4. Vypiš z textu podstatná jména a urči jejich pád, číslo, rod a vzor.

	pád	číslo	rod	vzor
zmije	1.	jednotné	ženský	růže
had	1.	jednotné	mužský	pán
stráně	4.	množné	ženský	pišeň
mýtiny	4.	množné	ženský	žena
kamenech	6.	množné	mužský	hrad
jazýček	4.	jednotné	mužský	hrad
hřbetě	6.	jednotné	mužský	hrad
čára	1.	jednotné	ženský	žena

5. Oprav chyby v diktátu nepozorného žáka.

10 < počet chyb > 14

Dejte ubrusy na stoli. Na podzim vydíme odlétat čápy. V korunách stromů se ozívají holubi a kosy. Tělocvična je v přízemí budovi. Cestujeme po naší zemi a obdivujeme krásy přírody. Znáš pohádku o smolíčkovi? Podlaha je pokrytá parketami. Seznámil se s Italy a Francouzy. Máme rádi chlép s cibulí. Vyšli jsme na vychásku do polí. Cesta se vynula úzkým údolím.

6. Zakroužkuj správný tvar podstatného jména.

Pozor na páni x pány!

Z dálky pozorujeme jestřábi/jestřáby. Lvi/lvy žijí v Africe. Čteme o známém spisovateli/spisovatelce. Z jablka vykukují červi/červy. Koruna je ozdobena drahokami/drahokamy. Učili jsme se o čápovi/čápy. Katka nemá ráda plazi/plazy. Přitop v kotli/kotly. Už jsi jedla krabi/kraby? Filipovi/Filipovy to neříkej. Vosa se brání žihadli/žihadly. Děti se sešly na návsi/návsky.



7. Zvládneš doplnit -i, -y a vzor podstatného jména?

pod křídly (městy)	s přáteli (muži)	o nedělích (růžích)
z Opavy (ženy)	pod křesly (městy)	cvičí sokoly (pány)
v okolí (stavení)	na židlích (růžích)	ostré střepy (hrady)
v lahvi (píseň)	autobusy (hrady)	v rákosí (stavení)
s drahokamy (hrady)	vítězství (stavení)	nové účesy (hrady)
vidí datly (pány)	na zemi (růži)	s vesly (městy)
spisovateli (muži)	na polích (mořích)	s lampami (ženami)
údolím (stavením)	tři chyby (ženy)	nad kostely (hrady)
před chvílí (růží)	v pytli (stroji)	mezi strašidly (městy)
se zavazadly (městy)	čápi (páni) odletěli	na jedli (růži)
plné kapsy (ženy)	podnebí (stavení)	silné kůly (hrady)
v jeteli (stroji)	o badatelích (mužích)	s petrželí (písni)

0 – 2 chyby



3 a více chyb



Počet bodů:



ZÁKLADNÍ ŠKOLA OLMOUC

příspěvková organizace

MOZARTOVA 48, 779 00 OLMOUC

tel.: 585 427 142, 775 116 442; fax: 585 422 713

e-mail: kundrum@centrum.cz; www.zs-mozartova.cz

Seznam použité literatury a pramenů:

ČECHURA, R. Český jazyk pro 4. ročník. 2. vyd. Všeň : Alter, 1999. ISBN 80-7245-004-2. s. 66 - 112.

MÜHLHAUSEROVÁ, H. a kol. Poradíš si s pravopisem? Pracovní sešit pro 4. ročník. Brno : Nová škola, 2004. ISBN 80-85607-55-7. s. 31 - 41.

Použité zdroje:

Obrazový materiál je použit z galerie obrázků a klipartů Microsoft Office.