



ZÁKLADNÍ ŠKOLA OLOMOUČ

příspěvková organizace

MOZARTOVA 48, 779 00 OLOMOUČ

tel.: 585 427 142, 775 116 442; fax: 585 422 713

email: kundrum@centrum.cz; www.zs-mozartova.cz



evropský
sociální
fond v ČR



EVROPSKÁ UNIE



MINISTERSTVO ŠKOLSTVÍ,
MLÁDEŽE A TĚLOVÝCHOVY



OP Vzdělávání
pro konkurenceschopnost

INVESTICE DO ROZVOJE VZDĚLÁVÁNÍ

Projekt: ŠKOLA RADOSTI, ŠKOLA KVALITY

Registrační číslo projektu: CZ.1.07/1.4.00/21.3688

EU PENÍZE ŠKOLÁM

Operační program Vzdělávání pro konkurenceschopnost



ZÁKLADNÍ ŠKOLA OLOMOUČ

příspěvková organizace

MOZARTOVA 48, 779 00 OLOMOUČ

tel.: 585 427 142, 775 116 442; fax: 585 422 713

email: kundrum@centrum.cz; www.zs-mozartova.cz

Autor:	<i>Mgr. Romana Placková</i>
Vzdělávací oblast:	<i>Jazyk a jazyková komunikace</i>
Vzdělávací obor:	<i>Český jazyk</i>
Vyučovací předmět:	<i>Český jazyk</i>
Ročník:	<i>4.</i>
Tematická oblast:	<i>Tvarosloví</i>
Téma hodiny:	<i>Slovesa</i>
Označení DUM:	<i>VY_32_INOVACE_37.16.PLA.CJ.4</i>
Vytvořeno:	<i>26. 03. 2014</i>

SLOVESA

OSOBA

ČÍSLO

ČAS

ČÍSLO

JEDNOTNÉ

jedna

osoba, zvíře, věc



zpívám

poletuje

mávalo

zobeš

děj vykonává

MNOŽNÉ

dvě a více

osob, zvířat, věcí



zpíváme

poletují

mávali

zobete

OSOBA

v čísle **jednotném**

1. osoba **JÁ**

2. osoba **TY**

3. osoba **ON**



ONA

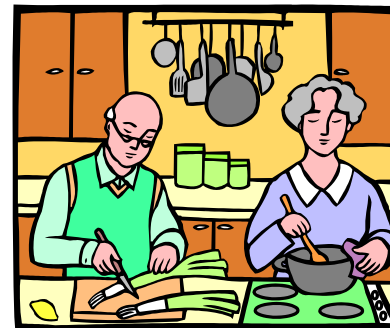
ONO

v čísle **množném**

1. osoba **MY**

2. osoba **VY**

3. osoba **ONI**



ONY

ONA

Přidej ke slovesům zájmena a urči osobu

on

učil se 3.os.

ona

lyžovala 3.os.

my

svačíme 1.os.

já

běžím 1.os.

ono

zpívá 3.os.

oni

skáčou 3.os.

ony

malovaly 3.os.

ty

hraješ 2.os.

ty

hlásíš se 2.os.

vy

bruslíte 2.os.

my

šli jsme 1.os.

on

plave 3.os.

Najdi slovesa a urči osobu a číslo

my

Neodevzdali jsme domácí úkol.

1. osoba, číslo množné

oni

Celé odpoledne si hráli venku.

3. osoba, číslo množné

ty

Proč s námi nejdeš do kina?

2. osoba, číslo jednotné

já

Zítra si půjdu koupit časopis.

1. osoba, číslo jednotné



ČAS

Slovesa svými tvary vyjadřují

minulost

děj se stal



MINULÝ
čas

přítomnost

děj probíhá



PŘÍTOMNÝ
čas

budoucnost

děj se stane



BUDOUCÍ
čas

Neurčitá slovesa

Slovesa zakončená na - t mají

tvar neurčitý = **INFINITIV**

zpívat, plavat, koupat, nevědět, zlomit si



U těchto sloves **nejde určit**
ani osoba, ani číslo, ani čas.



Nemůžeme určit čas,
jsou to **infinitivy** !

podle časů

malovali

napíšete

počítáme

sedíš

četli jsme

ukážu

bude mluvit

neběháte

zacvičí si

hlásit se

svačíme

přemýšlí

mýlil se

budou mít

řekli

vzít

opravila

prosím

Zvratná slovesa

- slovesa spojená se zvratným zájmenem **se, si**

usmívat **se**, učil **se**, budou **se** zlobit

zpívat **si**, povídali **si**, nebudeš **si** hrát



ZÁKLADNÍ ŠKOLA OLOMOUČ

příspěvková organizace

MOZARTOVA 48, 779 00 OLOMOUČ

tel.: 585 427 142, 775 116 442; fax: 585 422 713

email: kundrum@centrum.cz; www.zs-mozartova.cz

Seznam použité literatury a pramenů:

HOŠNOVÁ, E. a kol. Český jazyk 4 pro základní školy. 1. vyd. Praha : SPN, 2009. ISBN 978-80-7235-423-8. s. 136 - 140.

STYBLÍK, V. a kol. Český jazyk pro 4. ročník základní školy. 2. vyd. Praha : SPN, 2004. ISBN 80-7235-262-8. s. 84 - 88.

Použité zdroje:

Obrazový materiál je použit z galerie obrázků a klipartů Microsoft Office.