



# ZÁKLADNÍ ŠKOLA OLOMOUC

příspěvková organizace

MOZARTOVA 48, 779 00 OLOMOUC

tel.: 585 427 142, 775 116 442; fax: 585 422 713

email: [kundrum@centrum.cz](mailto:kundrum@centrum.cz); [www.zs-mozartova.cz](http://www.zs-mozartova.cz)



evropský  
sociální  
fond v ČR



EVROPSKÁ UNIE



MINISTERSTVO ŠKOLSTVÍ,  
MLÁDEŽE A TĚLOVÝCHOVY



OP Vzdělávání  
pro konkurenceschopnost

INVESTICE DO ROZVOJE VZDĚLÁVÁNÍ

**Projekt: ŠKOLA RADOSTI, ŠKOLA KVALITY**

**Registrační číslo projektu: CZ.1.07/1.4.00/21.3688**

## **EU PENÍZE ŠKOLÁM**

**Operační program Vzdělávání pro konkurenceschopnost**



# ZÁKLADNÍ ŠKOLA OLOMOUČ

příspěvková organizace

MOZARTOVA 48, 779 00 OLOMOUČ

tel.: 585 427 142, 775 116 442; fax: 585 422 713

email: [kundrum@centrum.cz](mailto:kundrum@centrum.cz); [www.zs-mozartova.cz](http://www.zs-mozartova.cz)

<b>Autor:</b>	<i>Mgr. Romana Placková</i>
<b>Vzdělávací oblast:</b>	<i>Jazyk a jazyková komunikace</i>
<b>Vzdělávací obor:</b>	<i>Český jazyk</i>
<b>Vyučovací předmět:</b>	<i>Český jazyk</i>
<b>Ročník:</b>	<i>4.</i>
<b>Tematická oblast:</b>	<i>Tvarosloví</i>
<b>Téma hodiny:</b>	<i>Časování sloves 1</i>
<b>Označení DUM:</b>	<i>VY_32_INOVACE_37.17.PLA.CJ.4</i>
<b>Vytvořeno:</b>	<i>31. 03. 2014</i>



# **ČASOVÁNÍ SLOVES**

# Tvary sloves

## jednoduché

- spal, čteme
- hraje si, učíme se

## určité

- zaléval, uklízeli
- budeme si hrát

## složené

- prosil jsem
- nebudu lhát

## neurčité

- hrát, učit se
- malovat si, mýt

# Čas

Slovesa svými tvary vyjadřují

minulost

děj se stal



MINULÝ  
čas

přítomnost

děj probíhá



PŘÍTOMNÝ  
čas

budoucnost

děj se stane



BUDOUCÍ  
čas

# PŘÍTOMNÝ ČAS

v koncovkách přítomných tvarů sloves

píšeme vždy i, í

- zlob**í**, zlob**ím**, zlob**íme**, zlob**íte**
- mysl**í**, mysl**ím**, mysl**íme**, mysl**íte**
- krm**í**, krm**ím**, krm**íme**, krm**íte**
- koup**í**, koup**ím**, koup**íme**, koup**íte**
- pros**í**, pros**ím**, pros**íme**, pros**íte**
- vypráv**í**, vypráv**ím**, vypráv**íme**, vypráv**íte**
- voz**í**, voz**ím**, voz**íme**, voz**íte**

# Tvary sloves v přítomném čase

	číst	kupovat	vožit	tleskat
1. os.				
2. os.				
3. os.				
1. os.				
2. os.				
3. os.				



# BUDOUCÍ ČAS

vyjadřuje se dvojími tvary

SLOŽENÝMI

JEDNODUCHÝMI

**budu** stavět



postavím

**budeme** zpívat



zazpíváme

**budeš** hasit



uhasíš

**budou** se učit



naučí se

pomocné  
sloveso BÝT

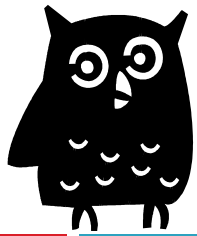
infinitiv  
slovesa



# Tvary sloves v budoucím čase

		vařit	uvařit
č. j.	1. os.		
	2. os.		
	3. os.		
č.mn.	1. os.		
	2. os.		
	3. os.		





# MINULÝ ČAS

tvary minulého času jsou složeny z:

příčestí minulého

+

pomocného slovesa

-l, -la, -lo

-li, -ly, -la

jsem, jsi, jsme, jste



Zvratná slovesa

ve 2. os. č. j.

příčestí minulé

+ ses, sis

# Tvary sloves v minulém čase

		plavat	koupat se
č. j.	1. os.		
	2. os.		
	3. os.		
č.mn.	1. os.		
	2. os.		
	3. os.		

# Tvary slovesa BÝT

	MINULÉ	PŘÍTOMNÉ	BUDOUCÍ
1. OS.			
2. OS.			
3. OS.			
1. OS.			
2. OS.			
3. OS.			

# Doplň tvary slovesa PSÁT



	MINULÉ	PŘÍTOMNÉ	BUDOUCÍ
1. OS.			
2. OS.			
3. OS.			
1. OS.			
2. OS.			
3. OS.			



# ZÁKLADNÍ ŠKOLA OLOMOUČ

příspěvková organizace

MOZARTOVA 48, 779 00 OLOMOUČ

tel.: 585 427 142, 775 116 442; fax: 585 422 713

email: [kundrum@centrum.cz](mailto:kundrum@centrum.cz); [www.zs-mozartova.cz](http://www.zs-mozartova.cz)

## **Seznam použité literatury a pramenů:**

HOŠNOVÁ, E. a kol. Český jazyk 4 pro základní školy. 1. vyd. Praha : SPN, 2009. ISBN 978-80-7235-423-8. s. 142 - 144.

STYBLÍK, V. a kol. Český jazyk pro 4. ročník základní školy. 2. vyd. Praha : SPN, 2004. ISBN 80-7235-262-8. s. 88 - 94.

## **Použité zdroje:**

Obrazový materiál je použit z galerie obrázků a klipartů Microsoft Office.