



ZÁKLADNÍ ŠKOLA OLOMOUC

příspěvková organizace

MOZARTOVA 48, 779 00 OLOMOUC

tel.: 585 427 142, 775 116 442; fax: 585 422 713

email: kundrum@centrum.cz; www.zs-mozartova.cz



evropský
sociální
fond v ČR



EVROPSKÁ UNIE



MINISTERSTVO ŠKOLSTVÍ,
MLÁDEŽE A TĚLOVÝCHOVY



OP Vzdělávání
pro konkurenceschopnost

INVESTICE DO ROZVOJE VZDĚLÁVÁNÍ

Projekt: ŠKOLA RADOSTI, ŠKOLA KVALITY

Registrační číslo projektu: CZ.1.07/1.4.00/21.3688

EU PENÍZE ŠKOLÁM

Operační program Vzdělávání pro konkurenceschopnost



ZÁKLADNÍ ŠKOLA OLOMOUČ

příspěvková organizace

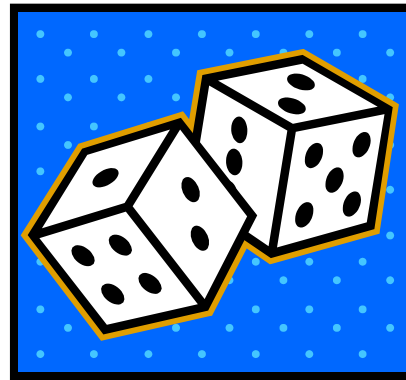
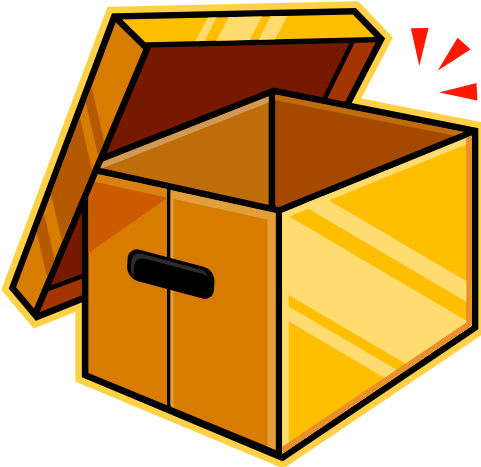
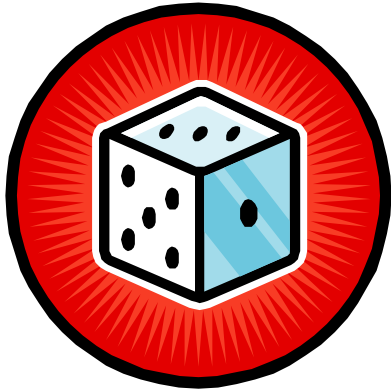
MOZARTOVA 48, 779 00 OLOMOUČ

tel.: 585 427 142, 775 116 442; fax: 585 422 713

email: kundrum@centrum.cz; www.zs-mozartova.cz

Autor:	<i>Mgr. Ivana Kubicová</i>
Vzdělávací oblast:	<i>Matematika a její aplikace</i>
Vzdělávací obor:	<i>Matematika</i>
Vzdělávací předmět:	<i>Matematika</i>
Ročník:	<i>6.</i>
Tematická oblast:	<i>Geometrie v rovině a v prostoru</i>
Téma hodiny:	<i>Krychle a kvádr - úvod</i>
Označení DUM:	<i>VY_32_INOVACE_39.17.KUB.MA.6</i>
Vytvořeno:	<i>25. 04. 2014</i>

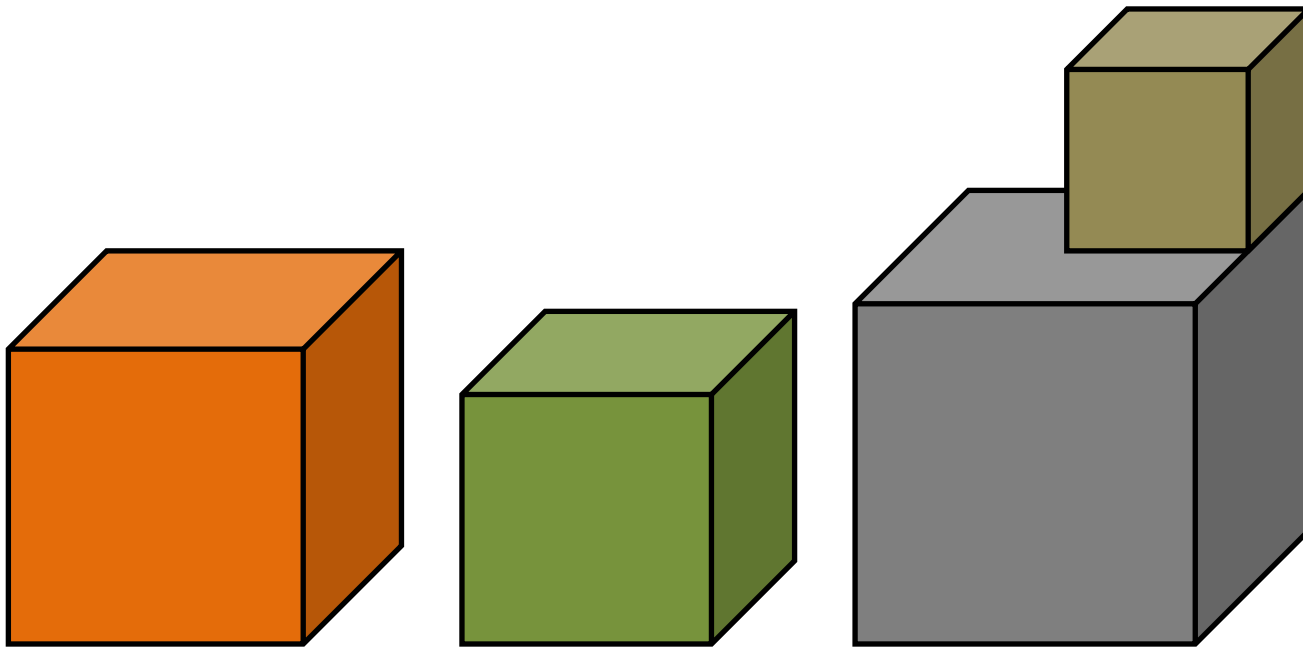
Krychle a kvádr



Kde kolem sebe můžeš vidět tělesa tvaru krychle nebo kvádrů?

Krychle

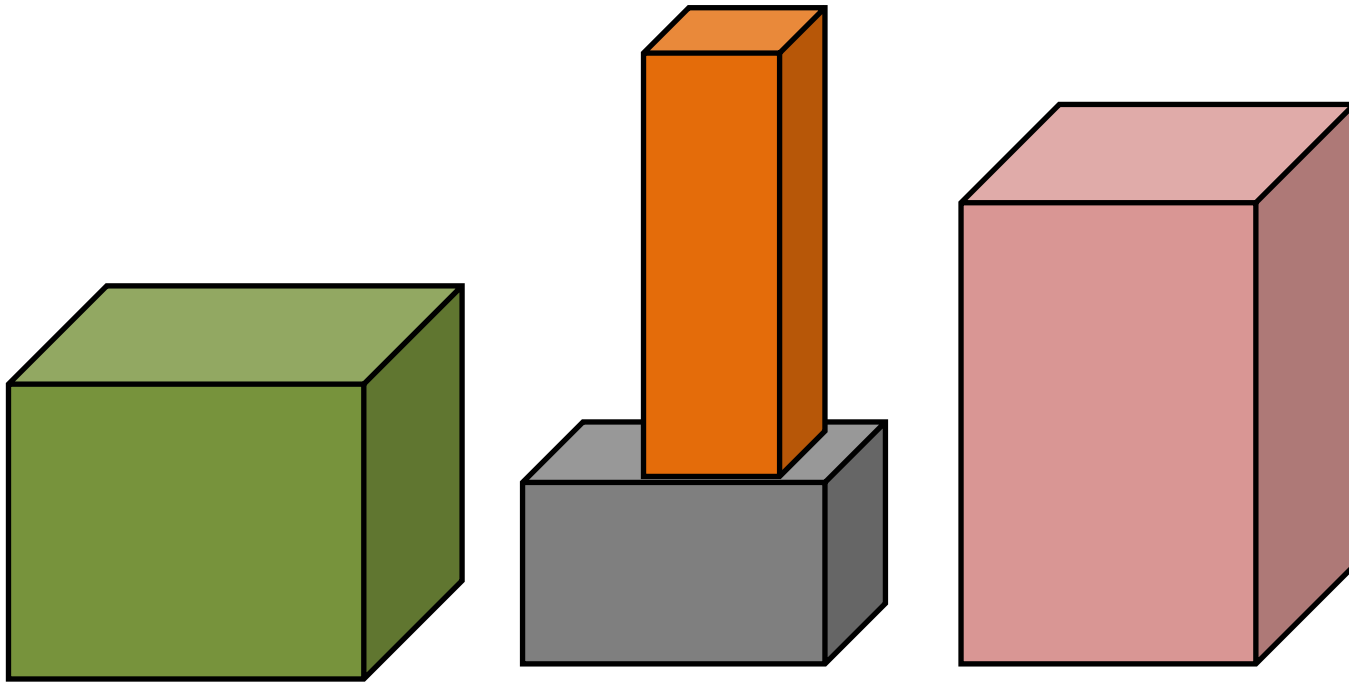
Všechny stěny krychle jsou čtverce.



Každou krychli určuje jeden rozměr
- všechny hrany jsou stejně dlouhé.

Kvádr

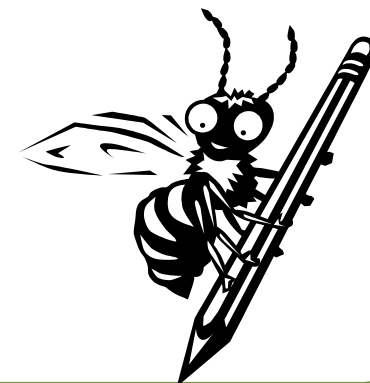
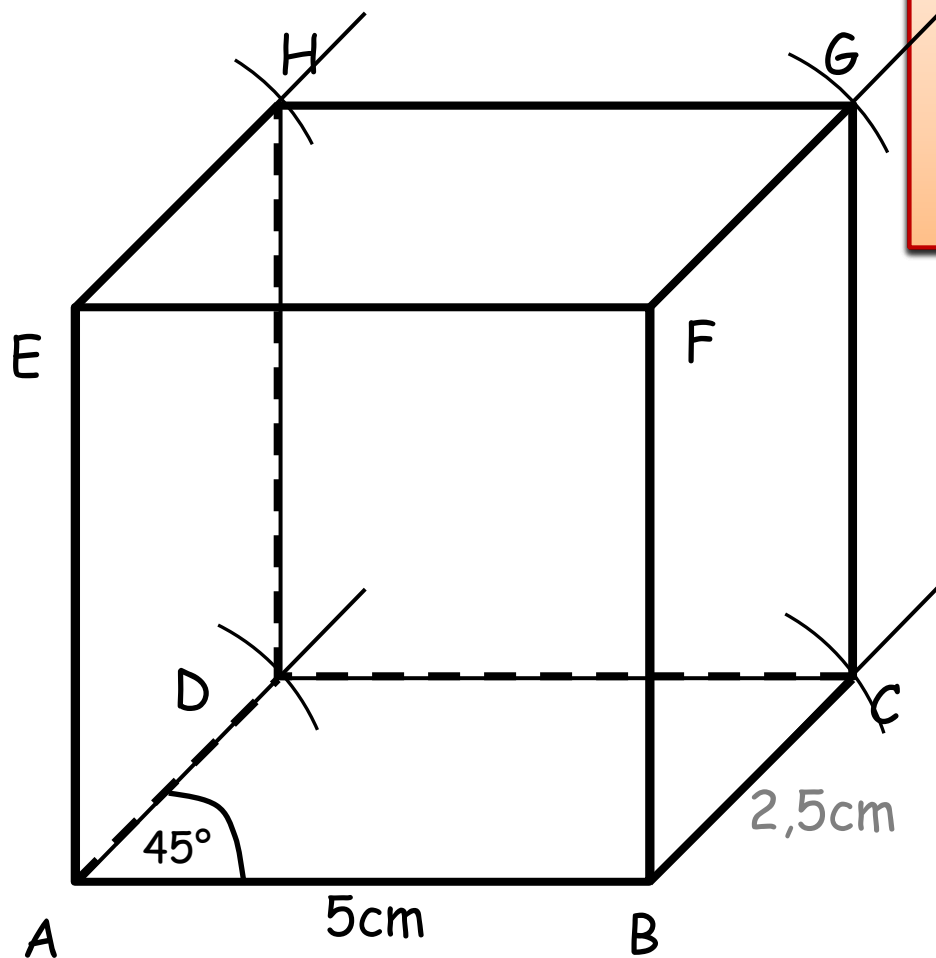
Stěny kvádru tvoří 6 pravoúhlých čtyřúhelníků.



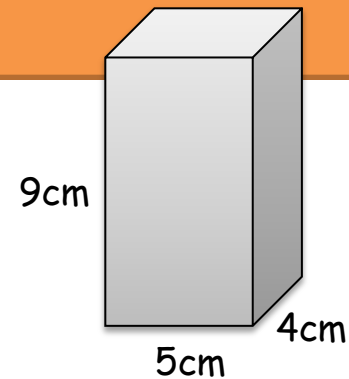
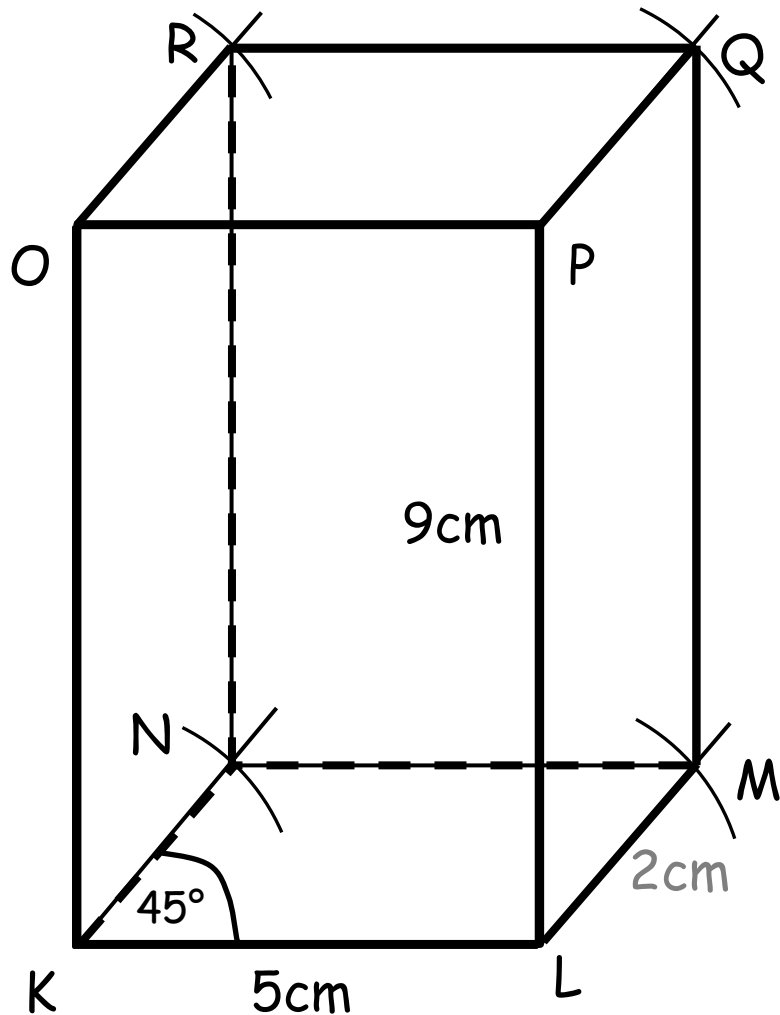
Kvádr má 3 rozměry - délku, šířku a výšku.

Konstrukce krychle ABCDEFGH o délce hrany $a = 5\text{cm}$

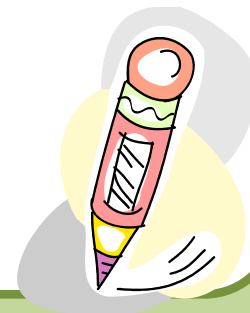
Vyznač viditelnost
a popiš vrcholy.



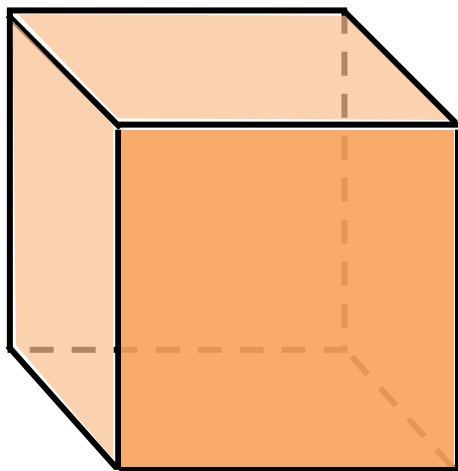
Konstrukce kváдру KLMNOPQR o délkách hran
5cm, 4cm a výšce 9cm



Vyznač viditelnost
a popiš vrcholy.

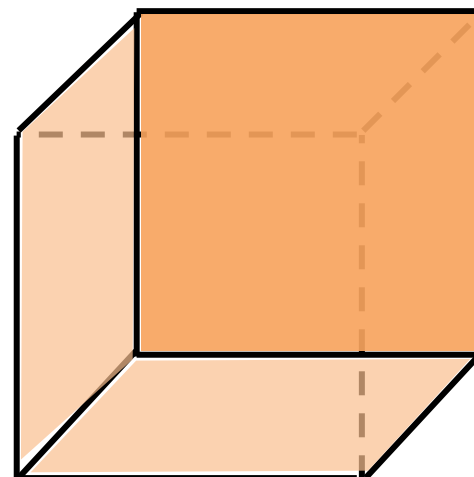


Neviditelné hrany znázorňujeme čárkovaně.
Z jakého pohledu vidíme tyto krychle?

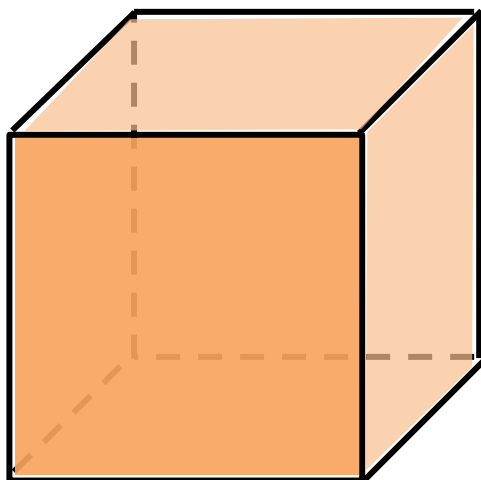


Zleva shora

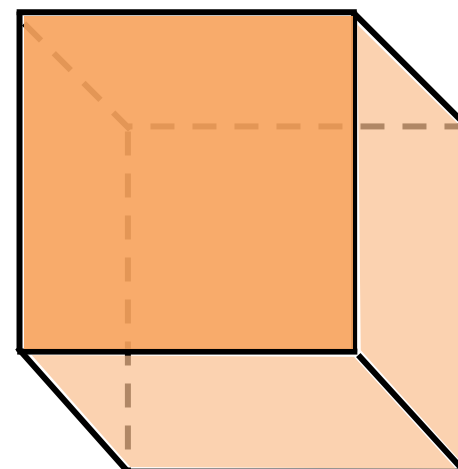
Zprava shora



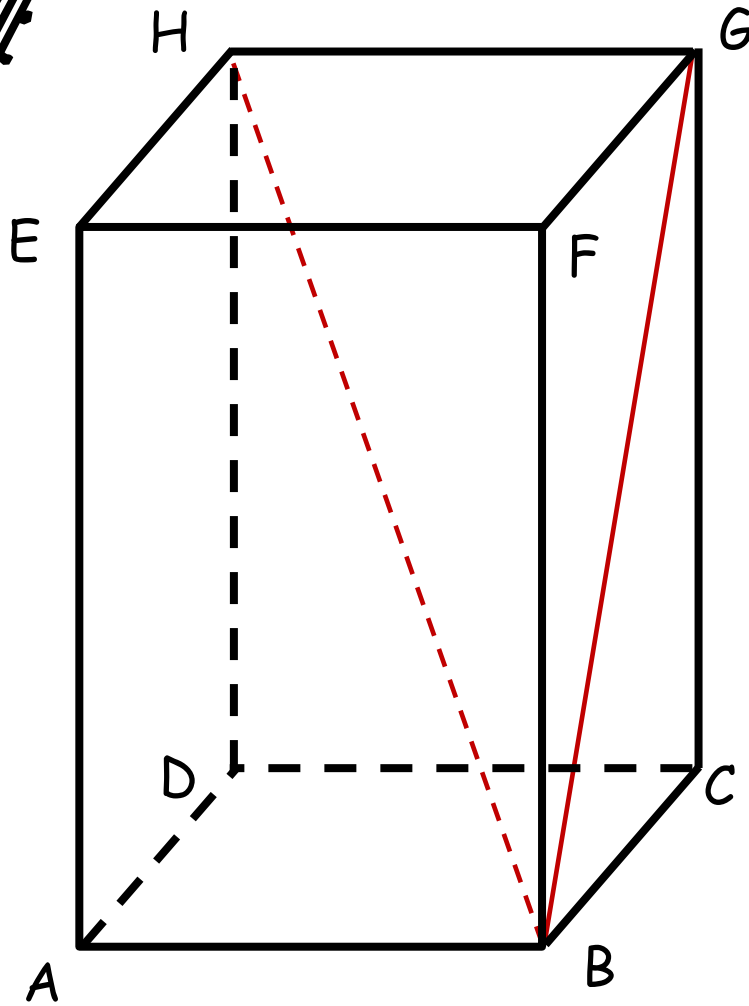
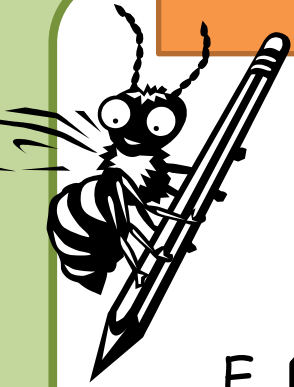
Zprava zespodu



Zleva zespodu



Stěnová a tělesová úhlopříčka

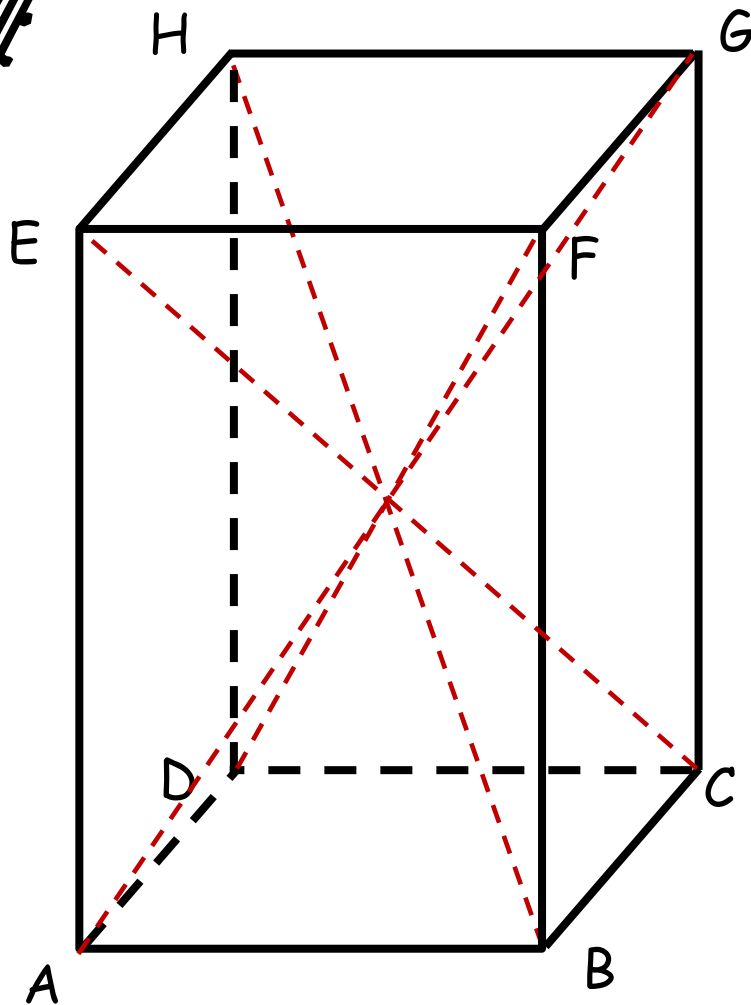


Která je stěnová a která je tělesová úhlopříčka a proč?

BG je stěnová úhlopříčka - její krajní body leží v jedné stěně.

BH je tělesová úhlopříčka - její krajní body neleží v jedné stěně. Kreslíme ji čárkovaně - je neviditelná.

Kolik tělesových úhlopříček má kvádr?



Kvádr má 4 tělesové úhlopříčky.



ZÁKLADNÍ ŠKOLA OLOMOUČ

příspěvková organizace

MOZARTOVA 48, 779 00 OLOMOUČ

tel.: 585 427 142, 775 116 442; fax: 585 422 713

email: kundrum@centrum.cz; www.zs-mozartova.cz

Použité zdroje:

Obrazový materiál je použit z galerie obrázků a klipartů Microsoft Office.